



Blok Nr

1

Kondygnacja

2 piętro

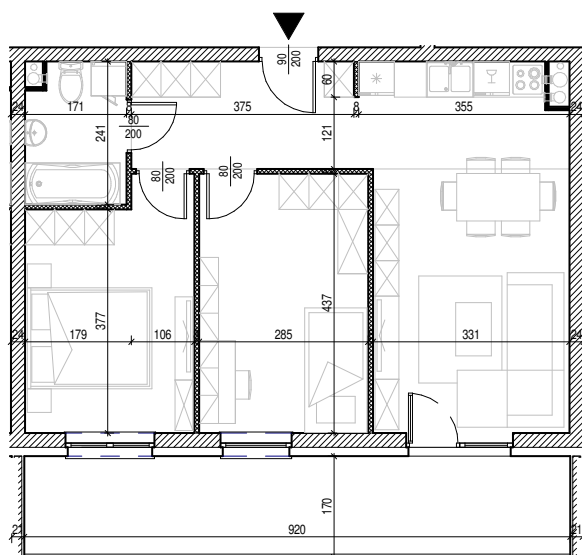
Mieszkanie

NR 35

Powierzchnia:

55,48 m²

Rysunek architektoniczny



UWAGA: Podane wymiary nie zawierają grubości tynku

 - ścianki działowe nadające się do demontażu lub przesunięcia

Przykładowa aranżacja wnętrza



Nr	Nazwa	Pow.
1	Przedpokój	6,79 m ²
2	Salon + Aneks Kuch.	20,92 m ²
3	Pokój	12,45 m ²
4	Pokój	11,38 m ²
5	Łazienka	3,94 m ²
Razem pow. mieszkalna sprzedawalna		55,48 m²
Balkon		15,64 m²
Komórka lok. NR 75		3,03 m ²



Ustawienie budynku względem kierunków świata