



Blok Nr

1

Kondygnacja

4 piętro

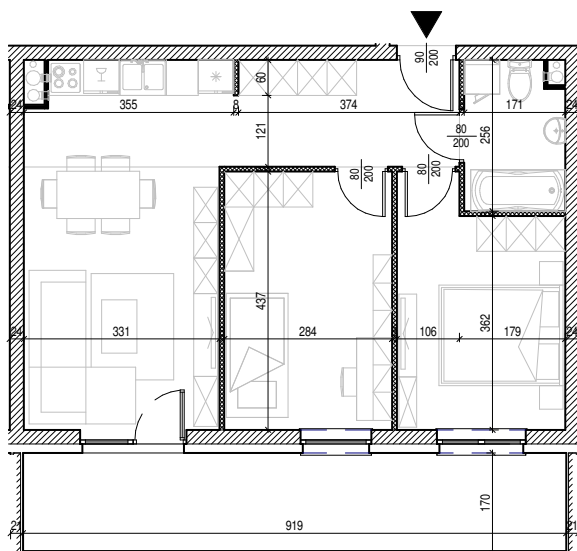
Mieszkanie

NR 62

Powierzchnia:

55,41 m²

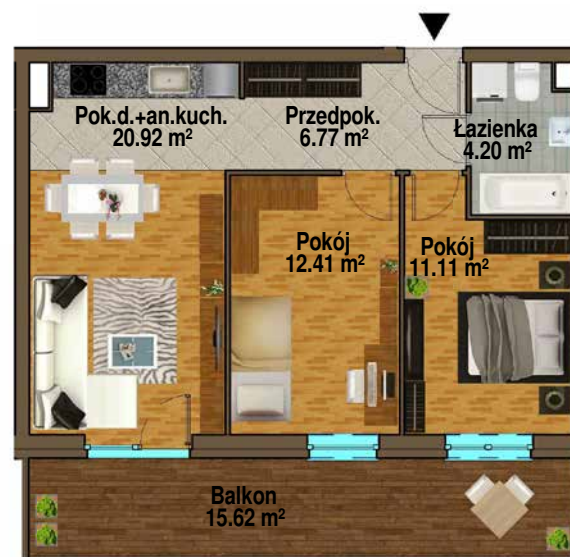
Rysunek architektoniczny



UWAGA: Podane wymiary nie zawierają grubości tynku

 - ścianki działowe nadające się do demontażu lub przesunięcia

Przykładowa aranżacja wnętrza



Nr	Nazwa	Pow.
1	Przedpokój	6,77 m ²
2	Salon + Aneks Kuch.	20,92 m ²
3	Pokój	12,41 m ²
4	Pokój	11,11 m ²
5	Łazienka	4,20 m ²
Razem pow. mieszkalna sprzedawalna		55,41 m²
Balkon		15,62 m²
Komórka lok. NR 70		3,01 m ²



Ustawienie budynku względem kierunków świata