



Blok Nr

1

Kondygnacja

Parter

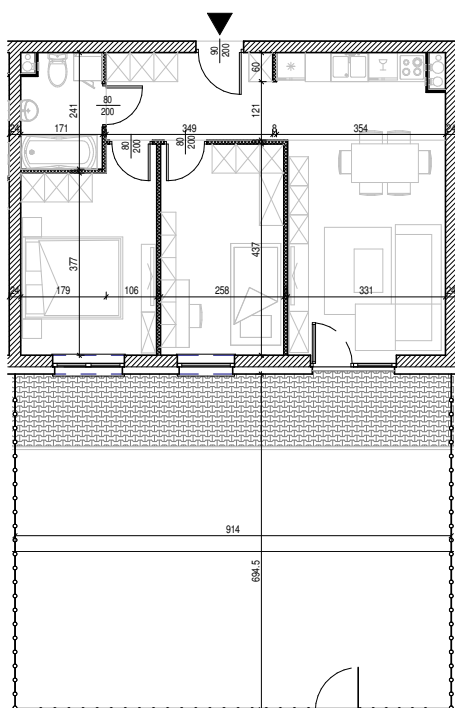
Mieszkanie

NR 7

Powierzchnia:

53,81 m²

Rysunek architektoniczny



Przykładowa aranżacja wnętrza



Nr	Nazwa	Pow.
1	Przedpokój	6,32 m ²
2	Salon + Aneks Kuch.	20,90 m ²
3	Pokój	11,27 m ²
4	Pokój	11,38 m ²
5	Łazienka	3,94 m ²
Razem pow. mieszkalna sprzedawalna		53,81 m²
Prywatny ogródek		63,48 m²
Komórka lok. NR 55		2,86 m ²

UWAGA: Podane wymiary nie zawierają grubości tynku

 - ścianki działowe nadające się do demontażu lub przesunięcia



Ustawienie budynku względem kierunków świata