



Blok Nr

1

Kondygnacja

4 piętro

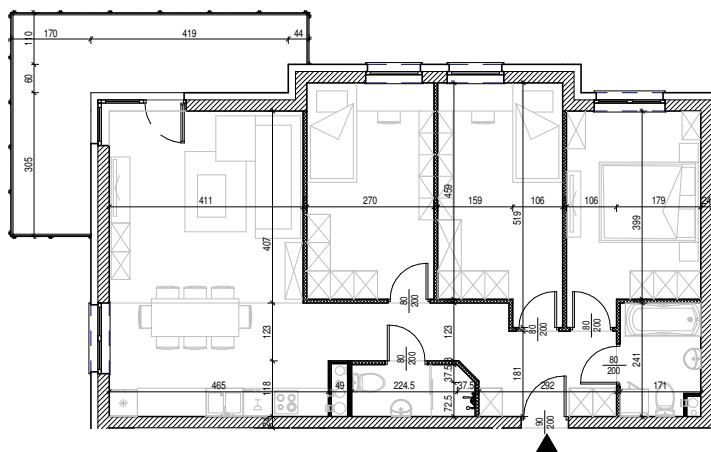
Mieszkanie

NR 66

Powierzchnia:

81,56 m²

Rysunek architektoniczny



UWAGA: Podane wymiary nie zawierają grubości tynku

 - ścianki działowe nadające się do demontażu lub przesunięcia

Przykładowa aranżacja wnętrza



Nr	Nazwa	Pow.
1	Przedpokój	9,68 m ²
4	Salon + Aneks Kuch.	27,93 m ²
5	Pokój	12,39 m ²
6	Pokój	12,80 m ²
7	Pokój	12,01 m ²
8	Łazienka	3,94 m ²
9	Łazienka	2,81 m ²
Razem pow. mieszkalna sprzedawalna		81,56 m²
Balkon		15,68 m²
Komórka lok. NR 34		3,43 m ²



Ustawienie budynku względem kierunków świata