



Blok Nr

1

Kondygnacja

4 piętro

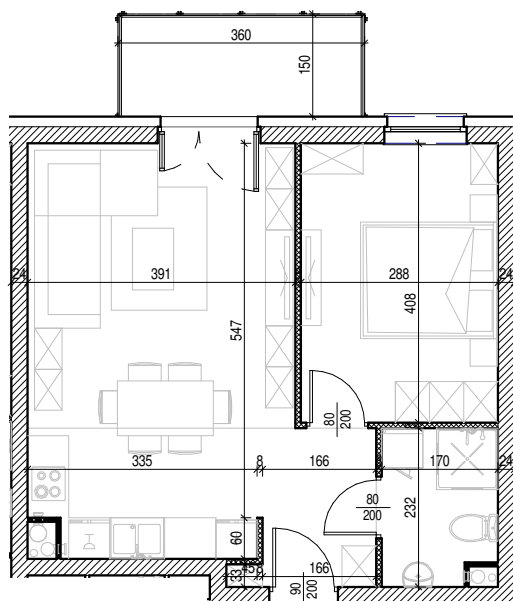
Mieszkanie

NR 67

Powierzchnia:

42,03 m²

Rysunek architektoniczny



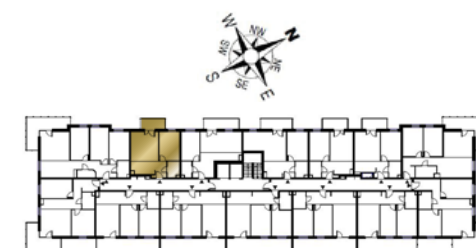
UWAGA: Podane wymiary nie zawierają grubości tynku

 - ścianki działowe nadające się do demontażu lub przesunięcia

Przykładowa aranżacja wnętrza



Nr	Nazwa	Pow.
1	Przedpokój	3,71 m ²
2	Salon + Aneks Kuch.	22,80 m ²
3	Pokój	11,75 m ²
4	Łazienka	3,77 m ²
Razem pow. mieszkalna sprzedawalna		42,03 m²
Balkon		5,40 m²
Komórka lok. NR 28		2,67 m ²



Ustawienie budynku względem kierunków świata