



DĘBOWE ZACISZE



Rypin; ul. Koszarowa

MIESZKANIE

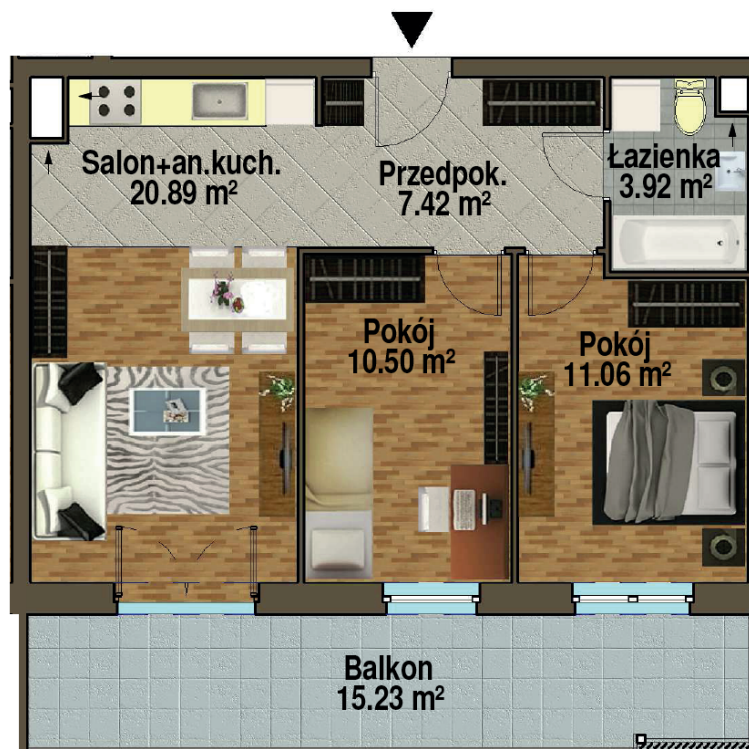
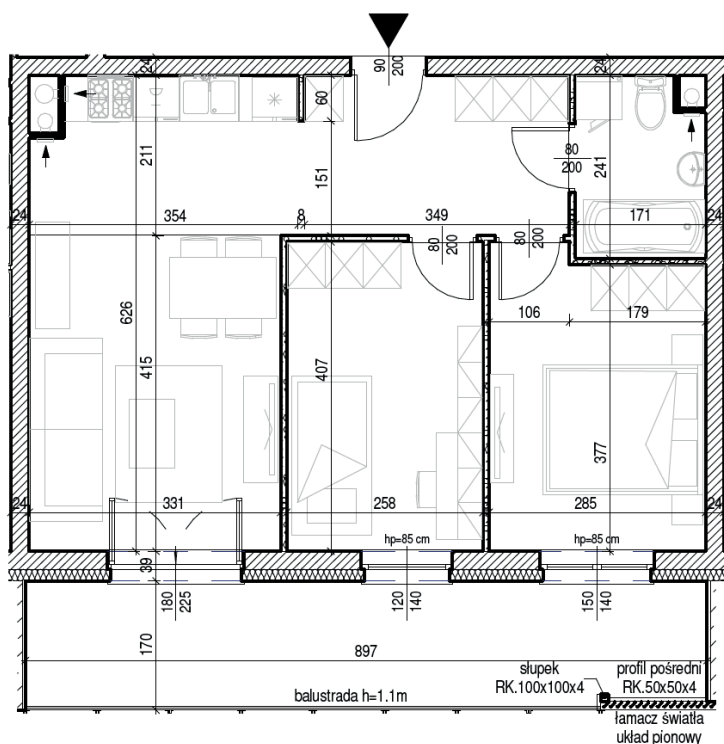
NR 12 | PIĘTRO 1

POW.

53,79 m²

BUDYNEK

NR 2



NR	NAZWA	POW.
1	PRZEDPOKÓJ	7,42 m ²
2	SALON + ANEKS KUCH.	20,89 m ²
3	POKÓJ	11,06 m ²
4	POKÓJ	10,50 m ²
5	ŁAZIENKA	3,92 m ²
Razem pow. mieszkalna sprzedawalna		53,79 m²
BALKON		15,23 m ²
KOMÓRKA LOKATORSKA NR 12		1,98 m ²



UWAGA: Podane wymiary nie zawierają grubości tynku

- ścianki działowe nadające się do demontażu lub przesunięcia

Prezentowane wizualizacje oraz opisy służą wyłącznie do celów reklamowych, nie stanowią oferty w rozumieniu KODEKSU CYWILNEGO. Podczas realizacji architektura, zagospodarowanie terenu oraz szczegóły i materiały mogą zostać zweryfikowane lub zmienione. Zastrzega się prawo do zmian w konstrukcji i zakresie oferty jak również odstępstw w kolorach, błędów i pominięć. Wszystkie teksty, zdjęcia oraz pozostałe informacje zawarte w tej karcie są chronione przez prawa autorskie. Powielanie, rozpowszechnianie i każdorazowe użycie bez uprzedniej zgody MK INWESTYCJE Sp. C. jest niedozwolone

MK
INWESTYCJE

Olsztyńska 59
13-200 Działdowo
kom. 570 550 903
tel./fax 23 697 33-79