



DĘBOWE ZACISZE



Rypin; ul. Koszarowa

MIESZKANIE

**NR 38** | PIĘTRO 3

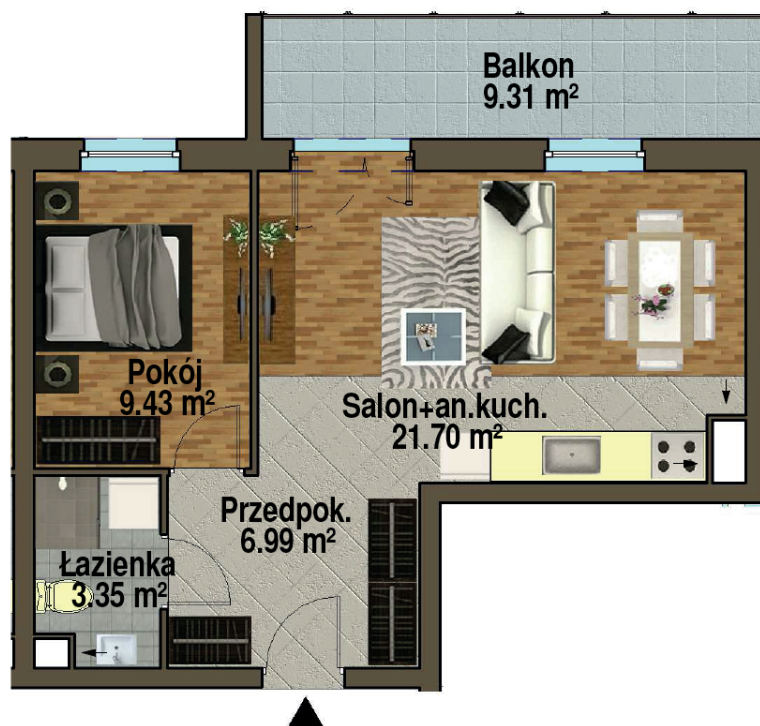
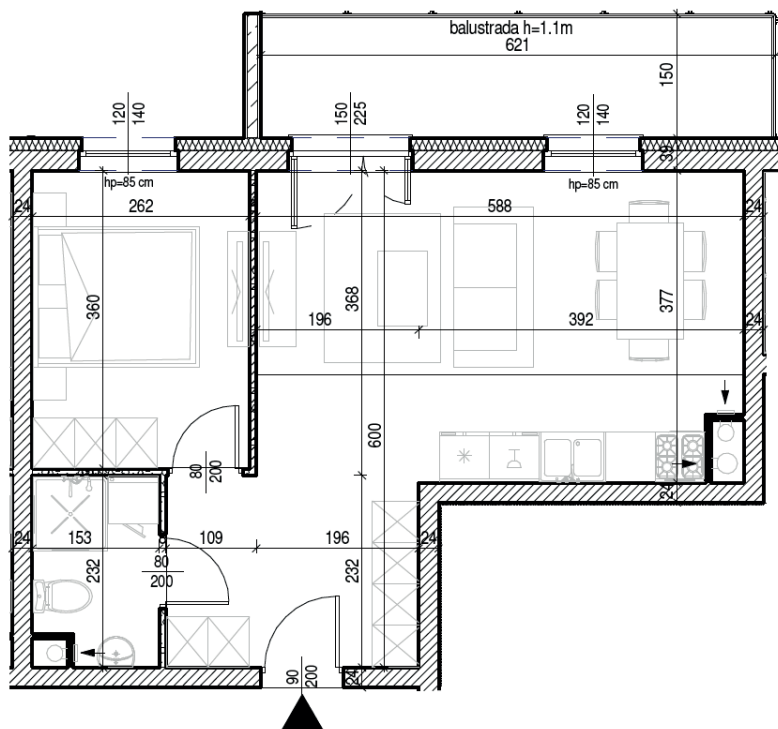
POW.

**41,47 m<sup>2</sup>**

BUDYNEK

**NR 1**

| NR                                 | NAZWA               | POW.                       |
|------------------------------------|---------------------|----------------------------|
| 1                                  | PRZEDPOKÓJ          | 6,99 m <sup>2</sup>        |
| 2                                  | SALON + ANEKS KUCH. | 21,70 m <sup>2</sup>       |
| 3                                  | POKÓJ               | 9,43 m <sup>2</sup>        |
| 5                                  | ŁAZIENKA            | 3,35 m <sup>2</sup>        |
| Razem pow. mieszkalna sprzedawalna |                     | <b>41,47 m<sup>2</sup></b> |
| BALKON                             |                     | 9,31 m <sup>2</sup>        |
| KOMÓRKA LOKATORSKA NR 46           |                     | 1,96 m <sup>2</sup>        |



**UWAGA: Podane wymiary nie zawierają grubości tynku**

- ścianki działowe nadające się do demontażu lub przesunięcia

Prezentowane wizualizacje oraz opisy służą wyłącznie do celów reklamowych, nie stanowią oferty w rozumieniu KODEKSU CYWILNEGO. Podczas realizacji architektura, zagospodarowanie terenu oraz szczegóły i materiały mogą zostać zweryfikowane lub zmienione. Zastrzega się prawo do zmian w konstrukcji i zakresie oferty jak również odstępstw w kolorach, błędów i pominięć. Wszystkie teksty, zdjęcia oraz pozostałe informacje zawarte w tej karcie są chronione przez prawa autorskie. Powielanie, rozpowszechnianie i każdorazowe użycie bez uprzedniej zgody MK INWESTYCJE Sp. C. jest niedozwolone

**MK**  
INWESTYCJE

Olsztyńska 59  
13-200 Działdowo  
kom. 570 550 903  
tel./fax 23 697 33-79