



DĘBOWE ZACISZE



Rypin; ul. Koszarowa

MIESZKANIE

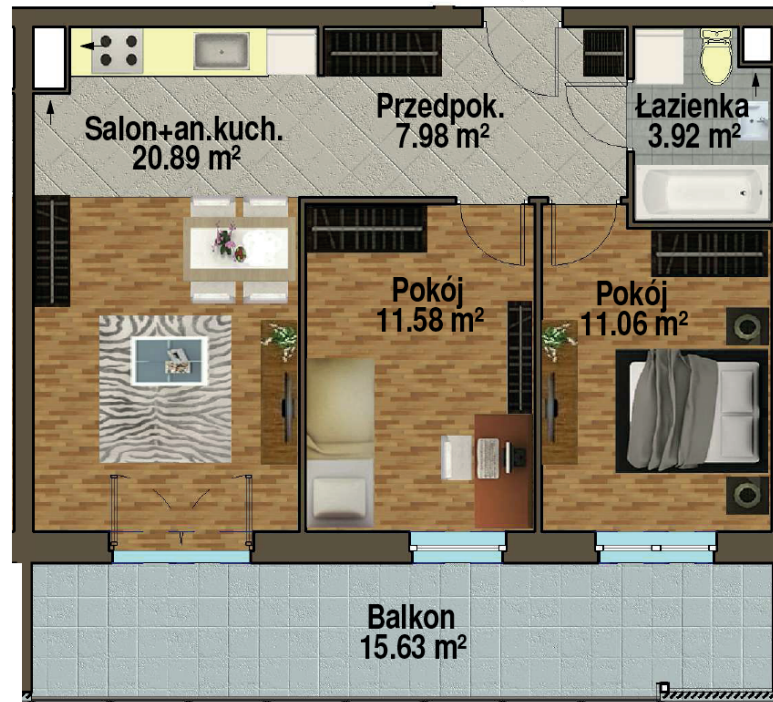
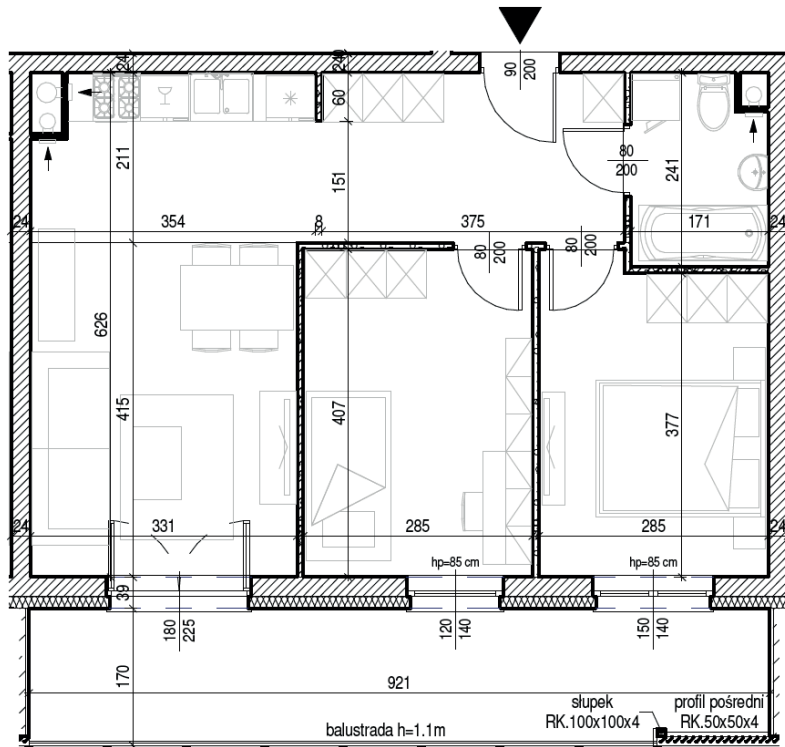
NR 87 | PIĘTRO 7

POW.

55,43 m²

BUDYNEK

NR 2



| NR | NAZWA | POW. |
|------------------------------------|---------------------|----------------------------|
| 1 | PRZEDPOKÓJ | 7,98 m ² |
| 2 | SALON + ANEKS KUCH. | 20,89 m ² |
| 3 | POKÓJ | 11,58 m ² |
| 4 | POKÓJ | 11,06 m ² |
| 5 | ŁAZIENKA | 3,92 m ² |
| Razem pow. mieszkalna sprzedawalna | | 55,43 m² |
| BALKON | | 15,63 m ² |
| KOMÓRKA LOKATORSKA NR 82 | | 2,01 m ² |



UWAGA: Podane wymiary nie zawierają grubości tynku

- ścianki działowe nadające się do demontażu lub przesunięcia

Prezentowane wizualizacje oraz opisy służą wyłącznie do celów reklamowych, nie stanowią oferty w rozumieniu KODEKSU CYWILNEGO. Podczas realizacji architektura, zagospodarowanie terenu oraz szczegóły i materiały mogą zostać zweryfikowane lub zmienione. Zastrzega się prawo do zmian w konstrukcji i zakresie oferty jak również odstępstw w kolorach, błędów i pominięć. Wszystkie teksty, zdjęcia oraz pozostałe informacje zawarte w tej karcie są chronione przez prawa autorskie. Powielanie, rozpowszechnianie i każdorazowe użycie bez uprzedniej zgody MK INWESTYCJE Sp. C. jest niedozwolone

MK
INWESTYCJE

Olsztyńska 59
13-200 Działdowo
kom. 570 550 903
tel./fax 23 697 33-79