



Blok Nr

1

Kondygnacja

Parter

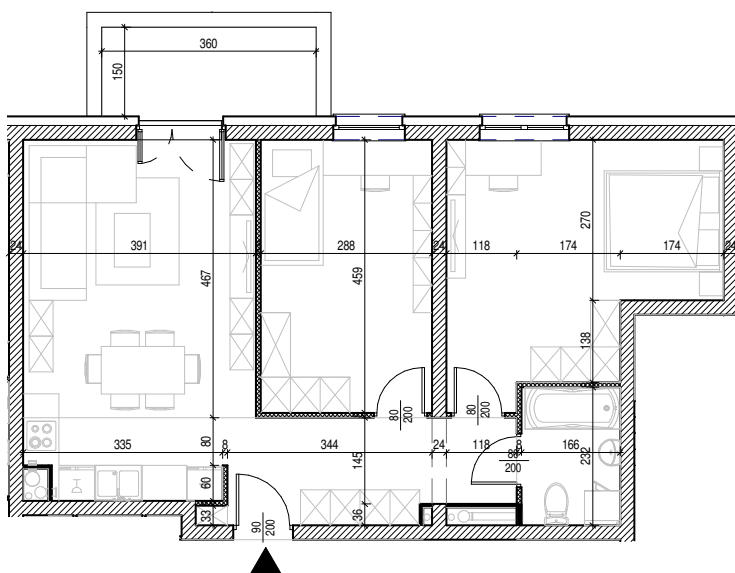
Mieszkanie

NR 12

Powierzchnia:

65,39 m²

Rysunek architektoniczny



UWAGA: Podane wymiary nie zawierają grubości tynku

 - ścianki działowe nadające się do demontażu lub przesunięcia

Przykładowa aranżacja wnętrza



Nr	Nazwa	Pow.
1	Przedpokój	8,19 m ²
2	Salon + Aneks Kuch.	22,92 m ²
3	Pokój	17,21 m ²
4	Pokój	13,22 m ²
5	Łazienka	3,85 m ²
Razem pow. mieszkalna sprzedawalna		65,39 m²
Taras		5,40 m²
Komórka lok. NR 11		3,28 m ²



Ustawienie budynku względem kierunków świata