

MIASTO

Nidzica

ULICA

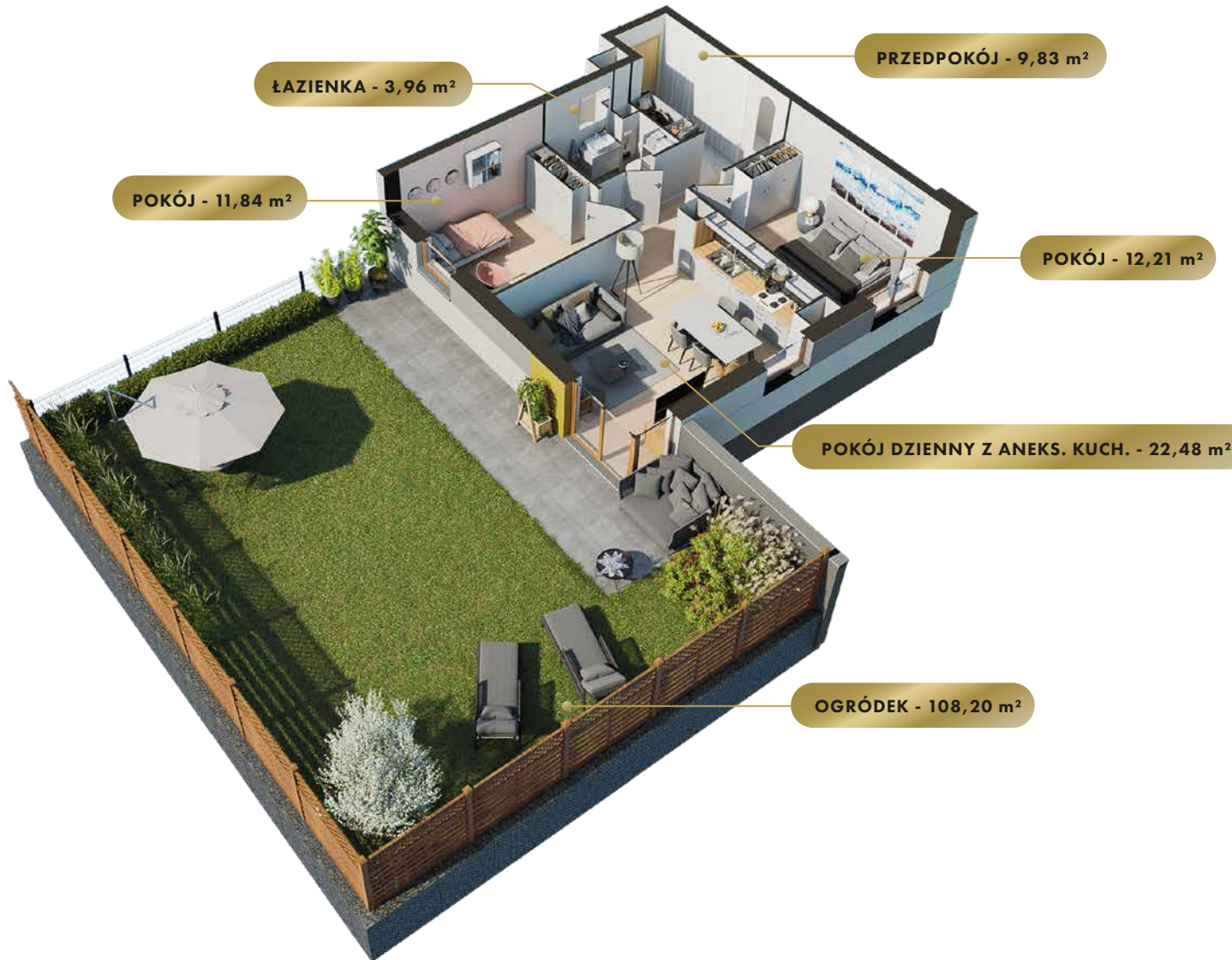
Sportowa

BUDYNEK

1

KONDYGNACJA

Parter



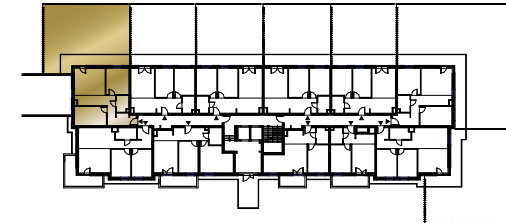
MIESZKANIE

NR **3**

POWIERZCHNIA:

60,32 m²

Nr	Nazwa	Pow.
1	Przedpokój	9,83 m ²
2	Pokój dzienny z aneks. kuch.	22,48 m ²
3	Pokój	12,21 m ²
4	Pokój	11,84 m ²
5	łazienka	3,96 m ²
Razem pow. mieszkalna sprzedawalna		60,32 m²
Ogródek		108,20 m ²
Komórka lok. NR 18		2,31 m ²



MIASTO

Nidzica

ULICA

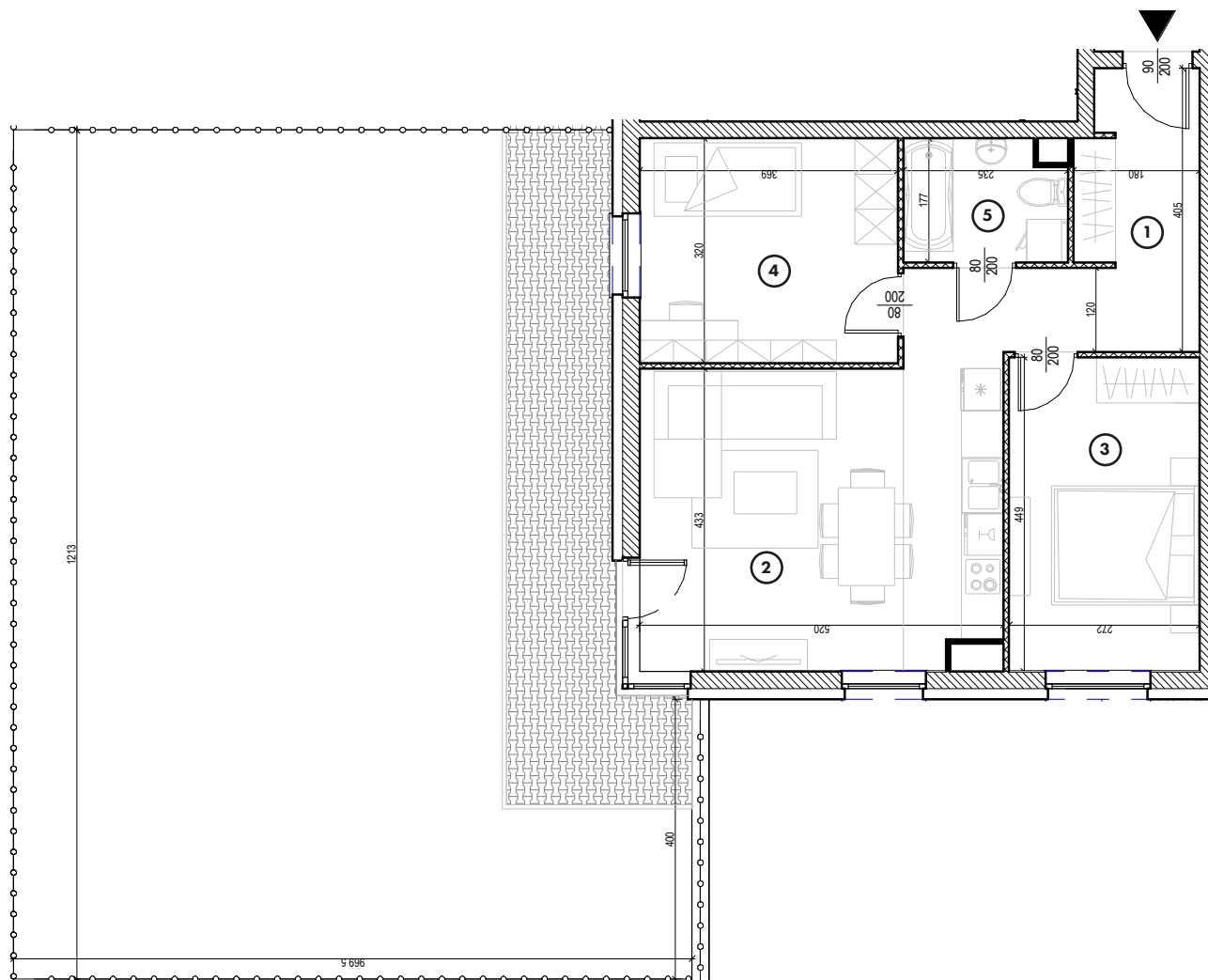
Sportowa

BUDYNEK

1

KONDYGNACJA

Parter



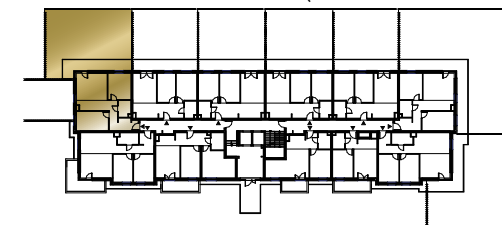
MIESZKANIE

NR **3**

POWIERZCHNIA:

60,32 m²

Nr	Nazwa	Pow.
1	Przedpokój	9,83 m ²
2	Pokój dzienny z aneks. kuch.	22,48 m ²
3	Pokój	12,21 m ²
4	Pokój	11,84 m ²
5	łazienka	3,96 m ²
Razem pow. mieszkalna sprzedawalna		60,32 m²
Ogródek		108,20 m ²
Komórka lok. NR 18		2,31 m ²



MK
INWESTYCJE

ul. Olsztyńska 59, 13-200 Działdowo
tel. 534 199 337, 570 969 179
www.mkinwestycje.com