

MIASTO

**Nidzica**

ULICA

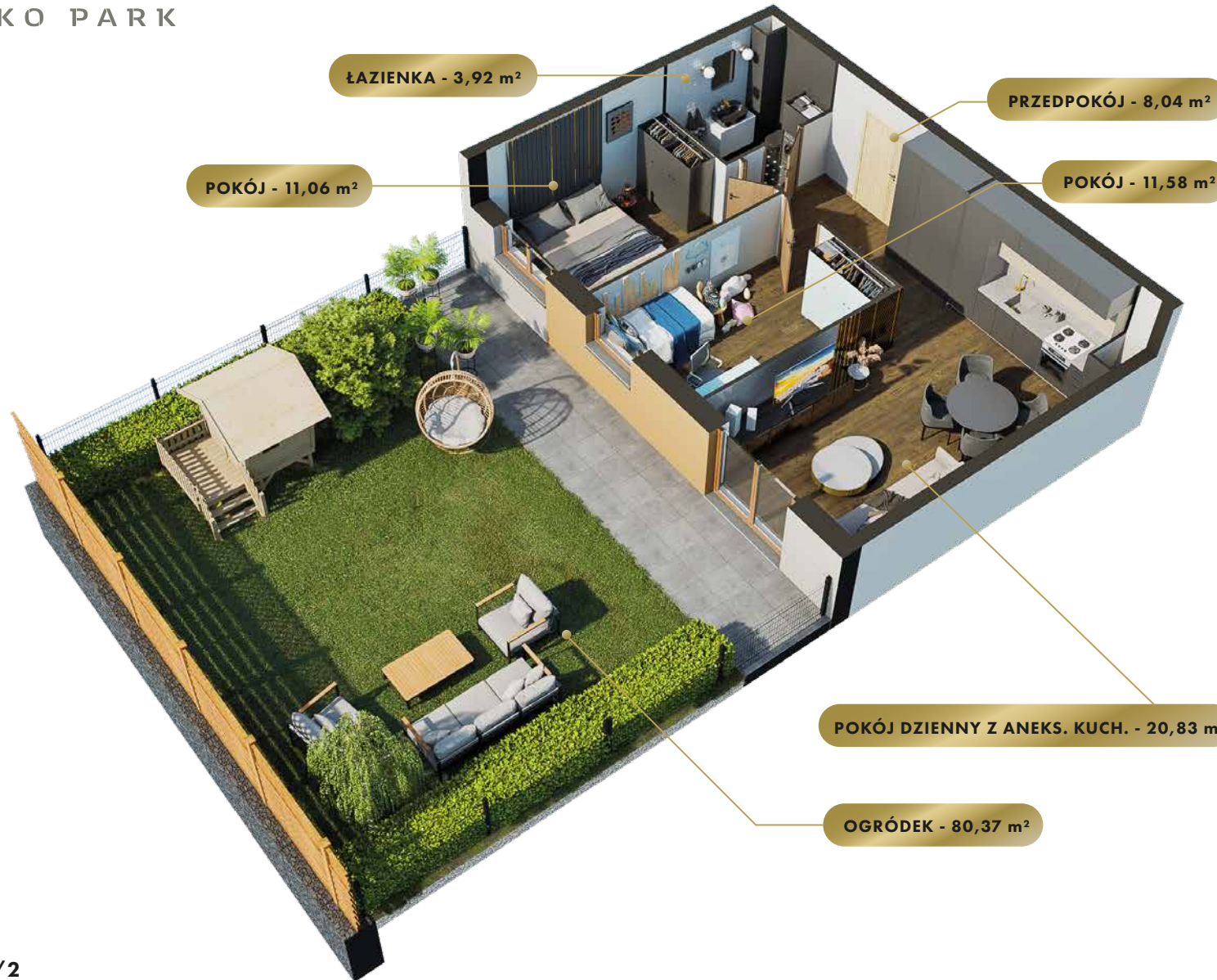
**Sportowa**

BUDYNEK

**1**

KONDYGNACJA

**Parter**



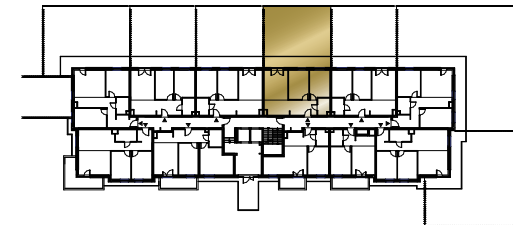
MIESZKANIE

NR **6**

POWIERZCHNIA:

**55,43 m<sup>2</sup>**

Nr	Nazwa	Pow.
1	Przedpokój	8,04 m <sup>2</sup>
2	Pokój dzienny z aneks. kuch.	20,83 m <sup>2</sup>
3	Pokój	11,58 m <sup>2</sup>
4	Pokój	11,06 m <sup>2</sup>
5	łazienka	3,92 m <sup>2</sup>
<b>Razem pow. mieszkalna sprzedawalna</b>		<b>55,43 m<sup>2</sup></b>
Ogródek		80,37 m <sup>2</sup>
Komórka lok. NR 52		2,10 m <sup>2</sup>



**MK**  
INWESTYCJE

ul. Olsztyńska 59, 13-200 Działdowo  
tel. 534 199 337, 570 969 179  
www.mkinwestycje.com

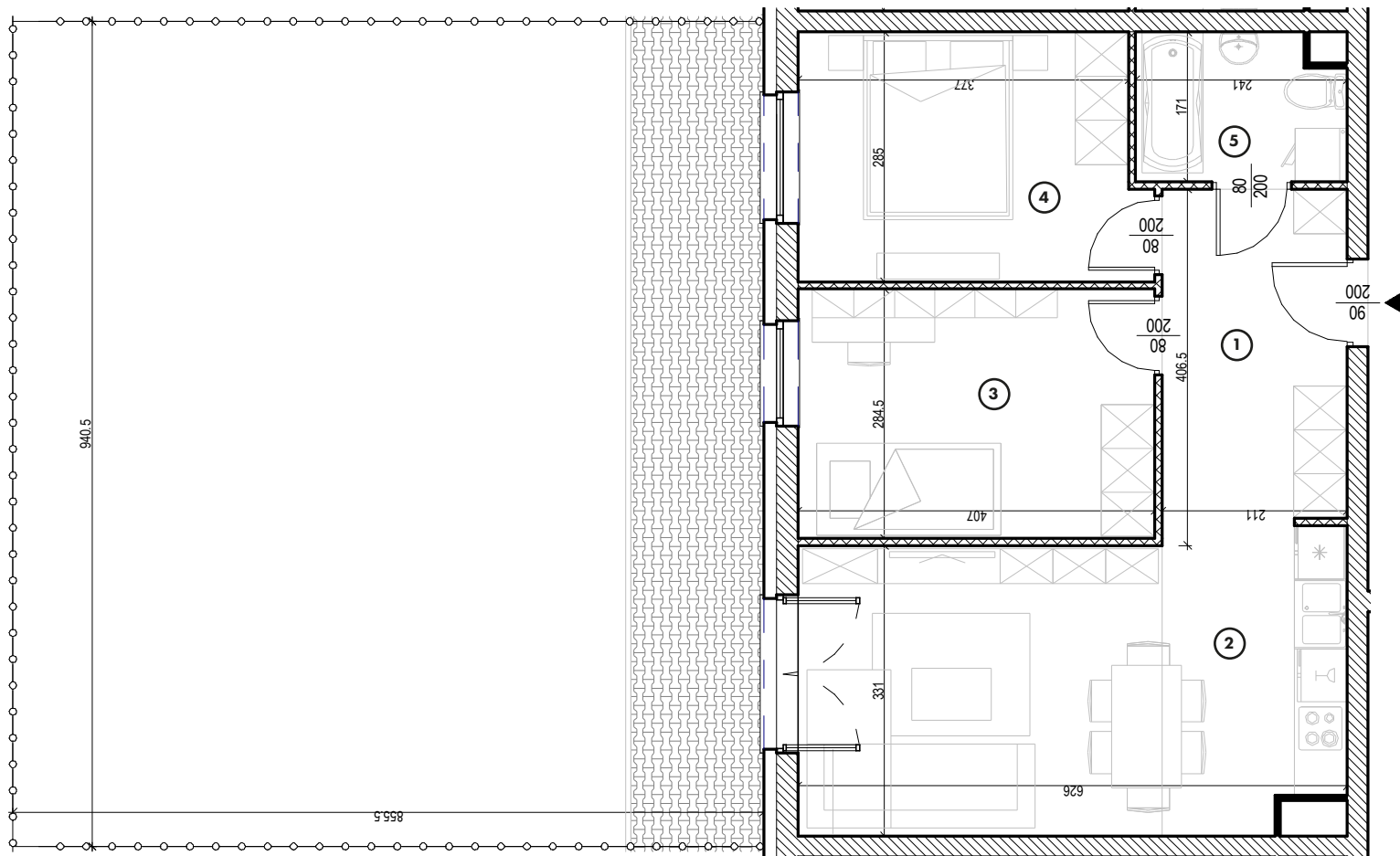


MIESZKANIE

POWIERZCHNIA:

NR **6**

**55,43 m<sup>2</sup>**



Nr	Nazwa	Pow.
1	Przedpokój	8,04 m <sup>2</sup>
2	Pokój dzienny z aneks. kuch.	20,83 m <sup>2</sup>
3	Pokój	11,58 m <sup>2</sup>
4	Pokój	11,06 m <sup>2</sup>
5	łazienka	3,92 m <sup>2</sup>
<b>Razem pow. mieszkalna sprzedawalna</b>		<b>55,43 m<sup>2</sup></b>
Ogródek		80,37 m <sup>2</sup>
Komórka lok. NR 52		2,10 m <sup>2</sup>

