

MIASTO

**Nidzica**

ULICA

**Sportowa**

BUDYNEK

**1**

KONDYGNACJA

**Piętro 2**



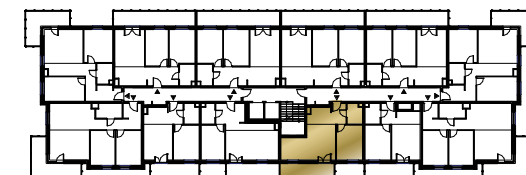
MIESZKANIE

NR **35**

POWIERZCHNIA:

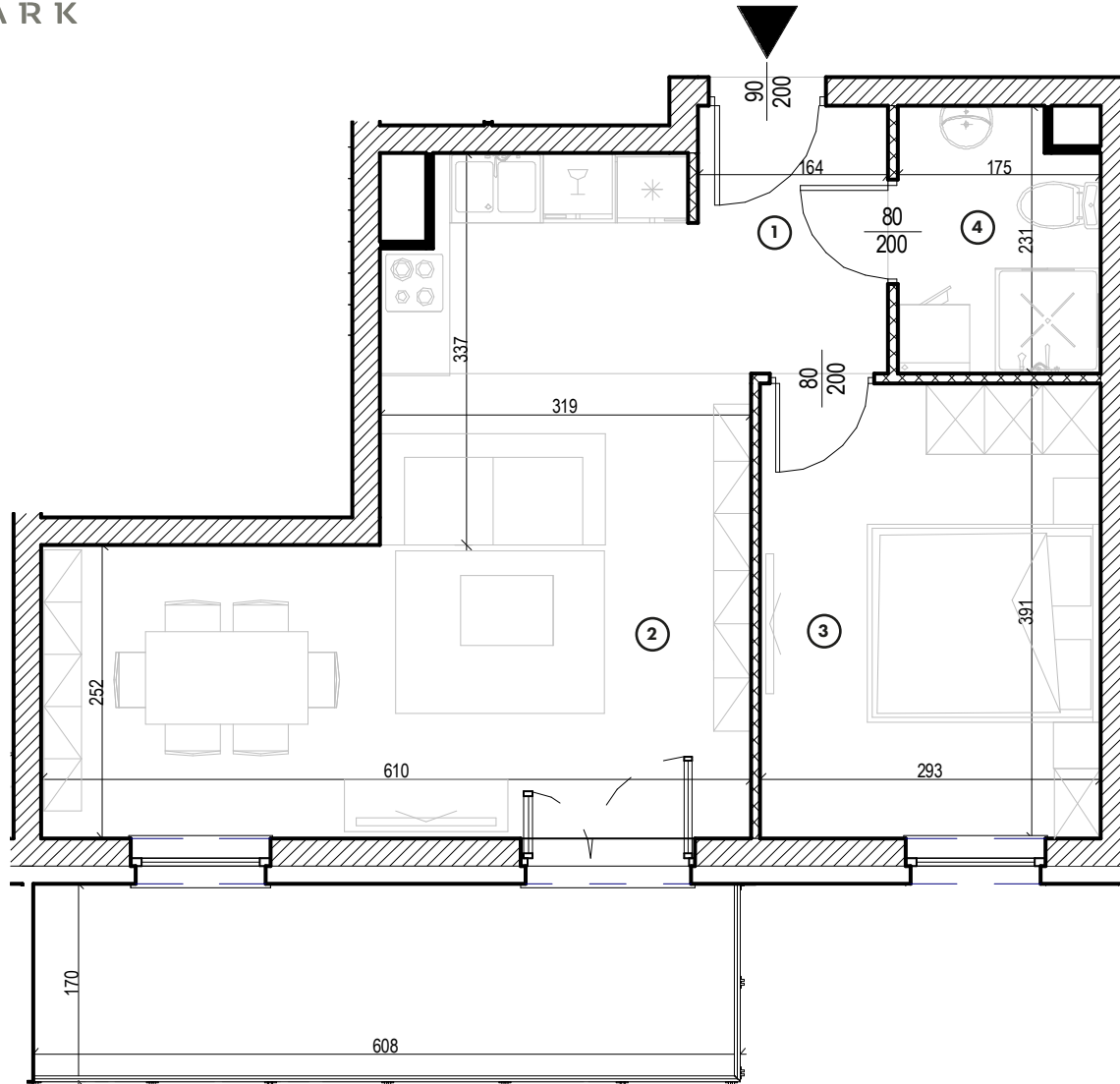
**43,91 m<sup>2</sup>**

Nr	Nazwa	Pow.
1	Przedpokój	3,49 m <sup>2</sup>
2	Pokój dzienny z aneks. kuch.	25,12 m <sup>2</sup>
3	Pokój	11,46 m <sup>2</sup>
4	łazienka	3,84 m <sup>2</sup>
<b>Razem pow. mieszkalna sprzedawalna</b>		<b>43,91 m<sup>2</sup></b>
Balkon		9,95 m <sup>2</sup>
Komórka lok. NR 23		2,03 m <sup>2</sup>



**MK**  
INWESTYCJE

ul. Olsztyńska 59, 13-200 Działdowo  
tel. 534 199 337, 570 969 179  
www.mkinwestycje.com



MIESZKANIE

NR **35**

POWIERZCHNIA:

**43,91 m<sup>2</sup>**

Nr	Nazwa	Pow.
1	Przedpokój	3,49 m <sup>2</sup>
2	Pokój dzienny z aneks. kuch.	25,12 m <sup>2</sup>
3	Pokój	11,46 m <sup>2</sup>
4	Łazienka	3,84 m <sup>2</sup>
<b>Razem pow. mieszkalna sprzedawalna</b>		<b>43,91 m<sup>2</sup></b>
Balkon		9,95 m <sup>2</sup>
Komórka lok. NR 23		2,03 m <sup>2</sup>

