

MIASTO

**Nidzica**

ULICA

**Sportowa**

BUDYNEK

**1**

KONDYGNACJA

**Piętro 5**



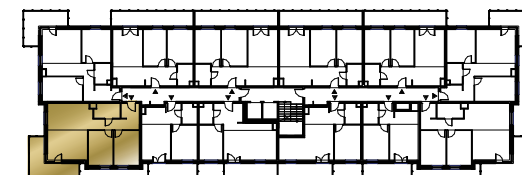
MIESZKANIE

NR **62**

POWIERZCHNIA:

**65,74 m<sup>2</sup>**

| Nr  | Nazwa                        | Pow.                       |
|---|------------------------------|----------------------------|
| 1   | Przedpokój                   | 9,70 m <sup>2</sup>        |
| 2   | Pokój dzienny z aneks. kuch. | 29,55 m <sup>2</sup>       |
| 3   | Pokój                        | 11,09 m <sup>2</sup>       |
| 4   | Pokój                        | 10,70 m <sup>2</sup>       |
| 5   | łazienka                     | 4,70 m <sup>2</sup>        |
| <b>Razem pow. mieszkalna sprzedawalna</b> |                              | <b>65,74 m<sup>2</sup></b> |
| Balkon                                    |                              | 14,12 m <sup>2</sup>       |
| Komórka lok. NR 32                        |                              | 2,82 m <sup>2</sup>        |



**MK**  
INWESTYCJE

ul. Olsztyńska 59, 13-200 Działdowo  
tel. 534 199 337, 570 969 179  
www.mkinwestycje.com



MIESZKANIE

NR **62**

POWIERZCHNIA:

**65,74 m<sup>2</sup>**

| Nr  | Nazwa                        | Pow.                       |
|---|------------------------------|----------------------------|
| 1   | Przedpokój                   | 9,70 m <sup>2</sup>        |
| 2   | Pokój dzienny z aneks. kuch. | 29,55 m <sup>2</sup>       |
| 3   | Pokój                        | 11,09 m <sup>2</sup>       |
| 4   | Pokój                        | 10,70 m <sup>2</sup>       |
| 5   | łazienka                     | 4,70 m <sup>2</sup>        |
| <b>Razem pow. mieszkalna sprzedawalna</b> |                              | <b>65,74 m<sup>2</sup></b> |
| Balkon                                    |                              | 14,12 m <sup>2</sup>       |
| Komórka lok. NR 32                        |                              | 2,82 m <sup>2</sup>        |

