

MIASTO

**Nidzica**

ULICA

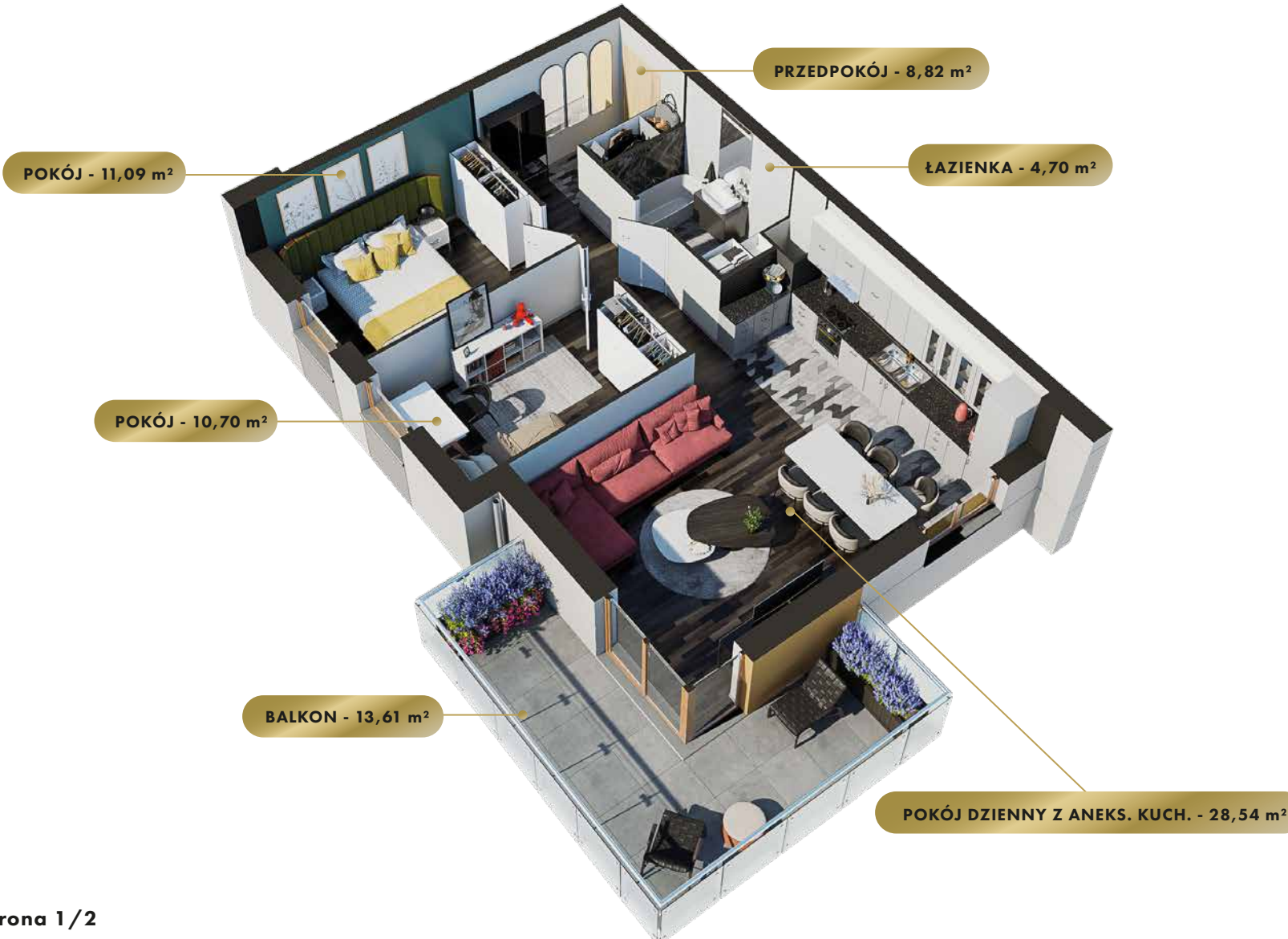
**Sportowa**

BUDYNEK

**1**

KONDYGNACJA

**Piętro 5**



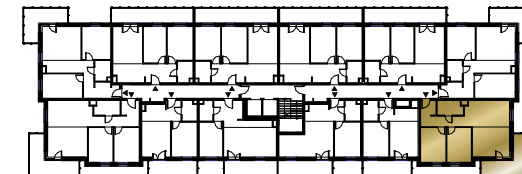
MIESZKANIE

NR **69**

POWIERZCHNIA:

**63,85 m<sup>2</sup>**

Nr	Nazwa	Pow.
1	Przedpokój	8,82 m <sup>2</sup>
2	Pokój dzienny z aneks. kuch.	28,54 m <sup>2</sup>
3	Pokój	11,09 m <sup>2</sup>
4	Pokój	10,70 m <sup>2</sup>
5	Łazienka	4,70 m <sup>2</sup>
<b>Razem pow. mieszkalna sprzedawalna</b>		<b>63,85 m<sup>2</sup></b>
Balkon		13,61 m <sup>2</sup>
Komórka lok. NR 31		2,75 m <sup>2</sup>



**MK**  
INWESTYCJE

ul. Olsztyńska 59, 13-200 Działdowo  
tel. 534 199 337, 570 969 179  
www.mkinwestycje.com



MIESZKANIE

NR **69**

POWIERZCHNIA:

**63,85 m<sup>2</sup>**

Nr	Nazwa	Pow.
1	Przedpokój	8,82 m <sup>2</sup>
2	Pokój dzienny z aneks. kuch.	28,54 m <sup>2</sup>
3	Pokój	11,09 m <sup>2</sup>
4	Pokój	10,70 m <sup>2</sup>
5	łazienka	4,70 m <sup>2</sup>
<b>Razem pow. mieszkalna sprzedawalna</b>		<b>63,85 m<sup>2</sup></b>
Balkon		13,61 m <sup>2</sup>
Komórka lok. NR 31		2,75 m <sup>2</sup>

