



Blok Nr

3

Kondygnacja

2 piętro

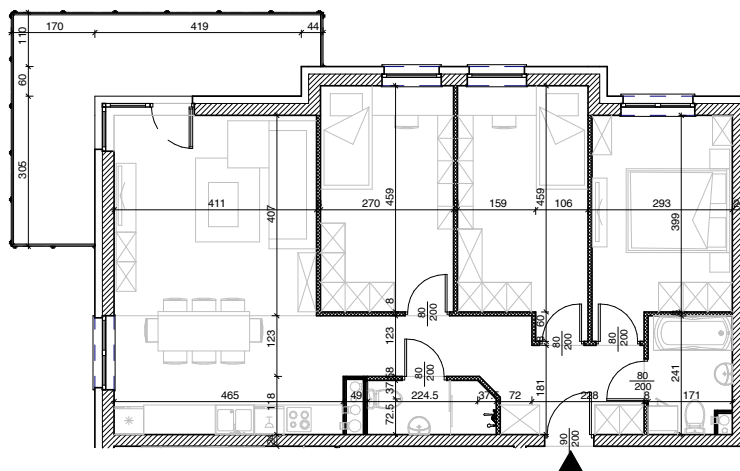
Mieszkanie

NR 35

Powierzchnia:

81,56 m²

Rysunek architektoniczny



UWAGA: Podane wymiary nie zawierają grubości tynku

 - ścianki działowe nadające się do demontażu lub przesunięcia

Przykładowa aranżacja wnętrza



Nr	Nazwa	Pow.
1	Przedpokój	9,68 m ²
2	Pokój dzienny + Aneks Kuch.	27,93 m ²
3	Pokój	12,80 m ²
4	Pokój	12,39 m ²
5	Pokój	12,01 m ²
6	Łazienka	3,94 m ²
7	Łazienka	2,81 m ²
Razem pow. mieszkalna sprzedawalna		81,56 m²
Balkon		15,68 m²
Komórka lok. NR 62		3,23 m ²

