



Blok Nr

3

Kondygnacja

2 piętro

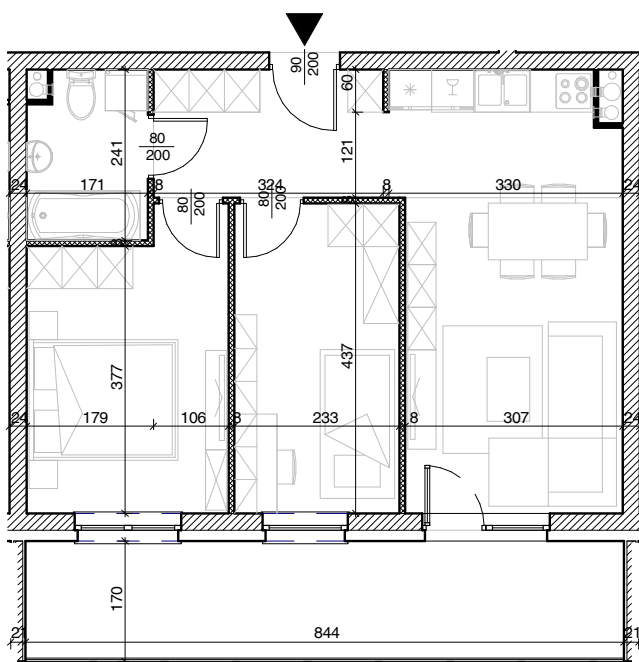
Mieszkanie

NR 32

Powierzchnia:

50,76 m²

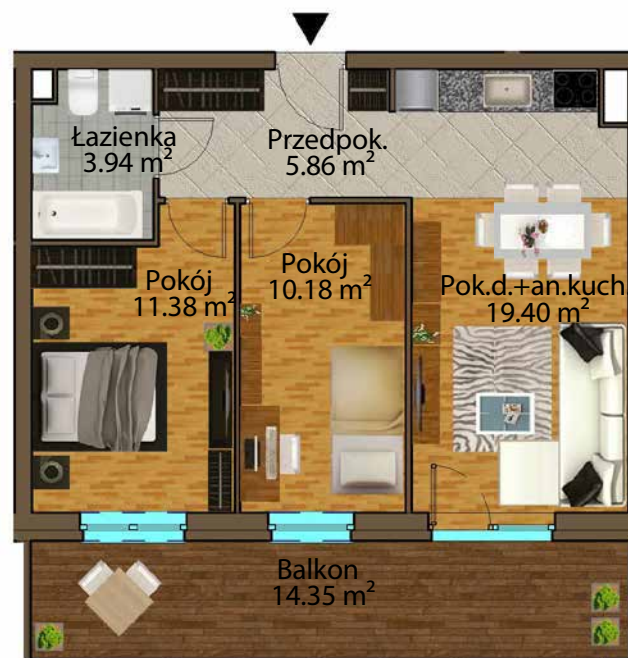
Rysunek architektoniczny



UWAGA: Podane wymiary nie zawierają grubości tynku

 - ścianki działowe nadające się do demontażu lub przesunięcia

Przykładowa aranżacja wnętrza



Nr	Nazwa	Pow.
1	Przedpokój	5,86 m ²
2	Pokój dzienny + Aneks Kuch.	19,40 m ²
3	Pokój	11,38 m ²
4	Pokój	10,18 m ²
5	Łazienka	3,94 m ²
Razem pow. mieszkalna sprzedawalna		50,76 m²
Balkon		14,35 m²
Komórka lok. NR 23		1,84 m ²



Ustawienie budynku względem kierunków świata