



Blok Nr

**3**

Kondygnacja

**2 piętro**

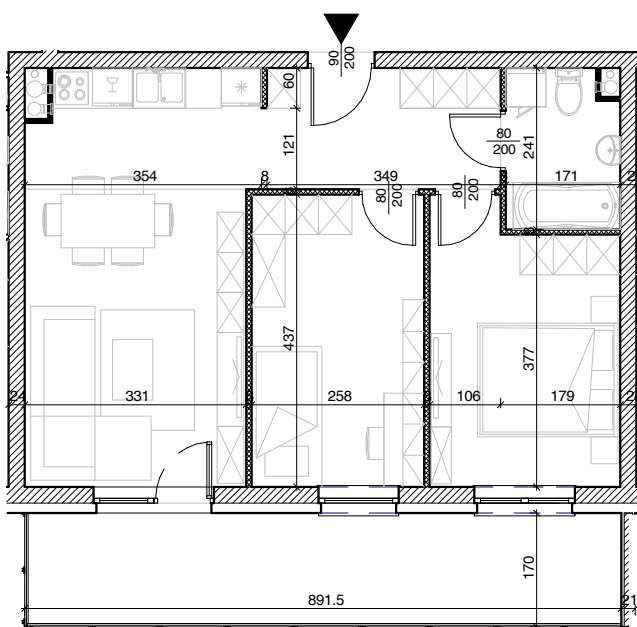
Mieszkanie

**NR 33**

Powierzchnia:

**53,81 m<sup>2</sup>**

Rysunek architektoniczny



UWAGA: Podane wymiary nie zawierają grubości tynku

 - ścianki działowe nadające się do demontażu lub przesunięcia

Przykładowa aranżacja wnętrza



Nr	Nazwa	Pow.
1	Przedpokój	6,32 m <sup>2</sup>
2	Pokój dzienny + Aneks Kuch.	20,90 m <sup>2</sup>
3	Pokój	11,38 m <sup>2</sup>
4	Pokój	11,27 m <sup>2</sup>
5	Łazienka	3,94 m <sup>2</sup>
Razem pow. mieszkalna sprzedawalna		<b>53,81 m<sup>2</sup></b>
<b>Balkon</b>		<b>15,16 m<sup>2</sup></b>
Komórka lok. NR 35		1,84 m <sup>2</sup>



Ustawienie budynku względem kierunków świata