



Blok Nr

3

Kondygnacja

4 piętro

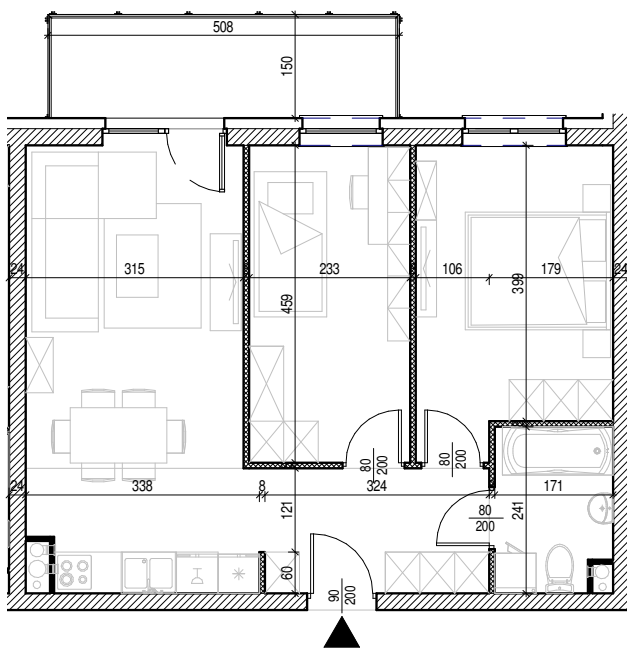
Mieszkanie

NR 52

Powierzchnia:

53,09 m²

Rysunek architektoniczny



UWAGA: Podane wymiary nie zawierają grubości tynku

 - ścianki działowe nadające się do demontażu lub przesunięcia

Przykładowa aranżacja wnętrza



Nr	Nazwa	Pow.
1	Przedpokój	5,86 m ²
2	Pokój dzienny + Aneks Kuch.	20,59 m ²
3	Pokój	12,01 m ²
4	Pokój	10,69 m ²
5	Łazienka	3,94 m ²
Razem pow. mieszkalna sprzedawalna		53,09 m²
Balkon		7,62 m²
Komórka lok. NR 32		1,84 m ²



Ustawienie budynku względem kierunków świata