



Blok Nr

4

Kondygnacja

Parter

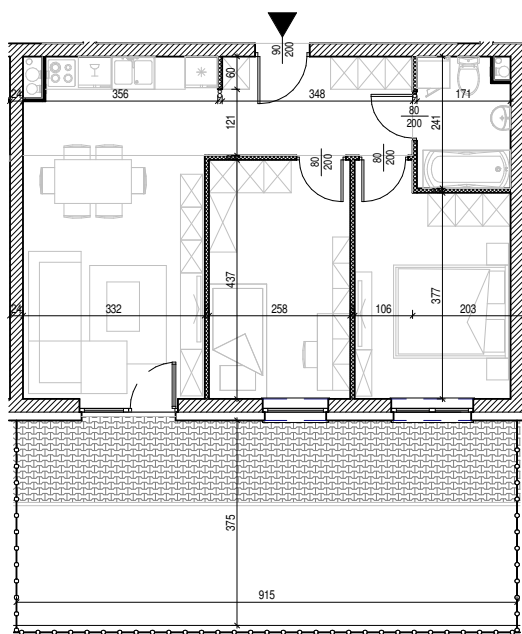
Mieszkanie

NR 4

Powierzchnia:

53,87 m²

Rysunek architektoniczny



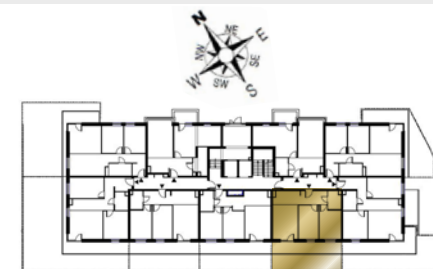
Przykładowa aranżacja wnętrza



Nr	Nazwa	Pow.
1	Przedpokój	6,30 m ²
2	Pokój dzienny + Aneks Kuch.	20,98 m ²
3	Pokój	11,38 m ²
4	Pokój	11,27 m ²
5	Łazienka	3,94 m ²
Razem pow. mieszkalna sprzedawalna		53,87 m²
Prywatny ogródek		34,31 m²
Komórka lok. NR 58		2,01 m ²

UWAGA: Podane wymiary nie zawierają grubości tynku

 - ścianki działowe nadające się do demontażu lub przesunięcia



Ustawienie budynku względem kierunków świata