



Blok Nr

5

Kondygnacja

1 piętro

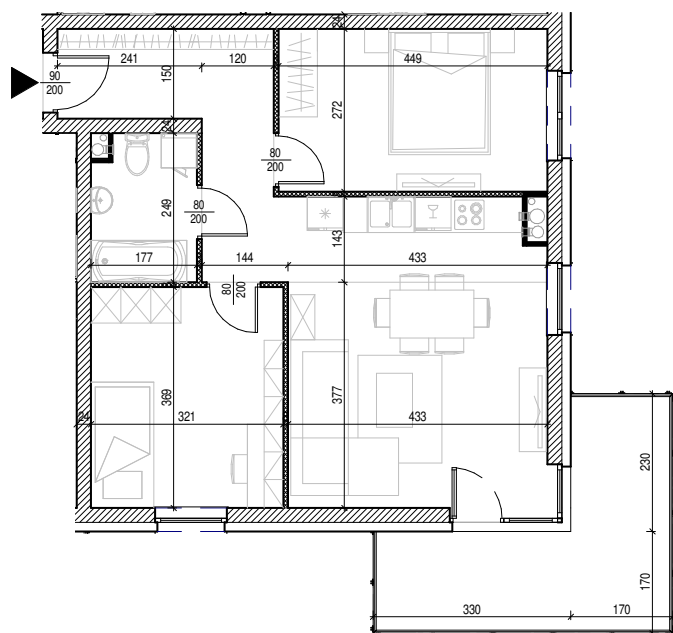
Mieszkanie

NR 12

Powierzchnia:

59,49 m²

Rysunek architektoniczny



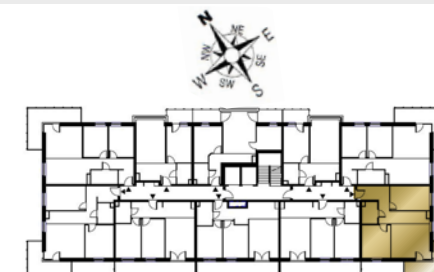
Przykładowa aranżacja wnętrza



UWAGA: Podane wymiary nie zawierają grubości tynku

 - ścianki działowe nadające się do demontażu lub przesunięcia

Nr	Nazwa	Pow.
1	Przedpokój	8,69 m ²
2	Pok. dzienny + Aneks Kuch.	22,52 m ²
3	Pokój	12,21 m ²
4	Pokój	11,84 m ²
5	Łazienka	4,23 m ²
Razem pow. mieszkalna sprzedawalna		59,49 m²
Balkon		12,41 m²
Komórka lok. NR 52		2,42 m ²



Ustawienie budynku względem kierunków świata