



Blok Nr

5

Kondygnacja

3 piętro

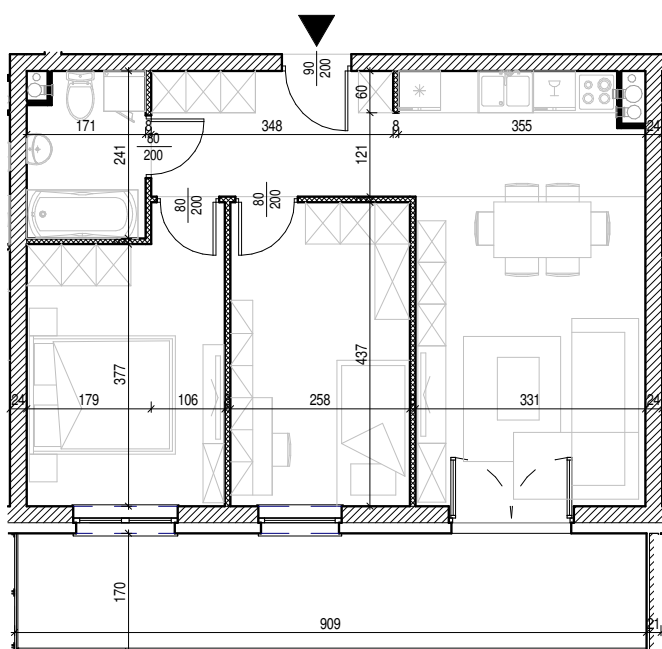
Mieszkanie

NR 35

Powierzchnia:

53,81 m²

Rysunek architektoniczny



UWAGA: Podane wymiary nie zawierają grubości tynku

 - ścianki działowe nadające się do demontażu lub przesunięcia

Przykładowa aranżacja wnętrza



Nr	Nazwa	Pow.
1	Przedpokój	6,30 m ²
2	Pok. dzienny + Aneks Kuch.	20,92 m ²
3	Pokój	11,38 m ²
4	Pokój	11,27 m ²
5	Łazienka	3,94 m ²
Razem pow. mieszkalna sprzedawalna		53,81 m²
Balkon		15,45 m²
Komórka lok. NR 44		2,06 m ²



Ustawienie budynku względem kierunków świata