



Blok Nr

6

Kondygnacja

1 piętro

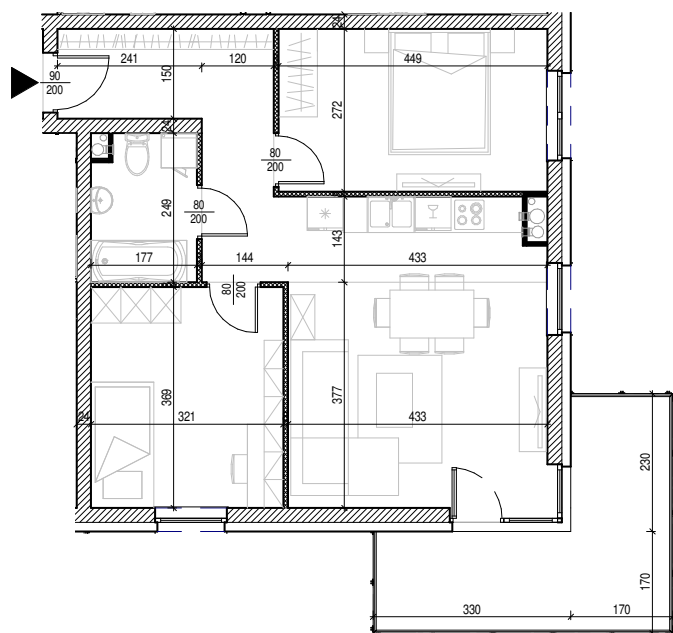
Mieszkanie

NR 12

Powierzchnia:

59,49 m²

Rysunek architektoniczny



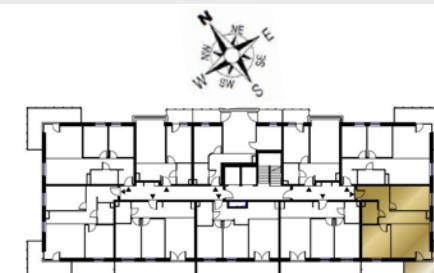
Przykładowa aranżacja wnętrza



UWAGA: Podane wymiary nie zawierają grubości tynku

 - ścianki działowe nadające się do demontażu lub przesunięcia

| Nr | Nazwa | Pow. |
|---|----------------------------|----------------------------|
| 1 | Przedpokój | 8,69 m ² |
| 2 | Pok. dzienny + Aneks Kuch. | 22,52 m ² |
| 3 | Pokój | 12,21 m ² |
| 4 | Pokój | 11,84 m ² |
| 5 | Łazienka | 4,23 m ² |
| Razem pow. mieszkalna sprzedawalna | | 59,49 m² |
| Balkon | | 12,41 m² |
| Komórka lok. NR 52 | | 2,42 m ² |



Ustawienie budynku względem kierunków świata