



Blok Nr

**6**

Kondygnacja

**2 piętro**

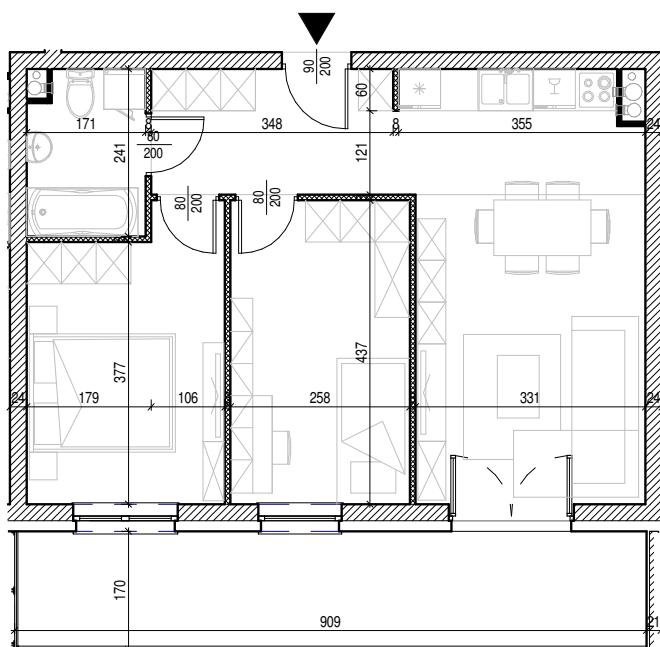
Mieszkanie

**NR 25**

Powierzchnia:

**53,81 m<sup>2</sup>**

Rysunek architektoniczny



UWAGA: Podane wymiary nie zawierają grubości tynku

 - ścianki działowe nadające się do demontażu lub przesunięcia

Przykładowa aranżacja wnętrza



Nr	Nazwa	Pow.
1	Przedpokój	6,30 m <sup>2</sup>
2	Pok. dzienny + Aneks Kuch.	20,92 m <sup>2</sup>
3	Pokój	11,38 m <sup>2</sup>
4	Pokój	11,27 m <sup>2</sup>
5	Łazienka	3,94 m <sup>2</sup>
<b>Razem pow. mieszkalna sprzedawalna</b>		<b>53,81 m<sup>2</sup></b>
<b>Balkon</b>		<b>15,45 m<sup>2</sup></b>
Komórka lok. NR 33		1,90 m <sup>2</sup>



Ustawienie budynku względem kierunków świata