



Blok Nr

**6**

Kondygnacja

**3 piętro**

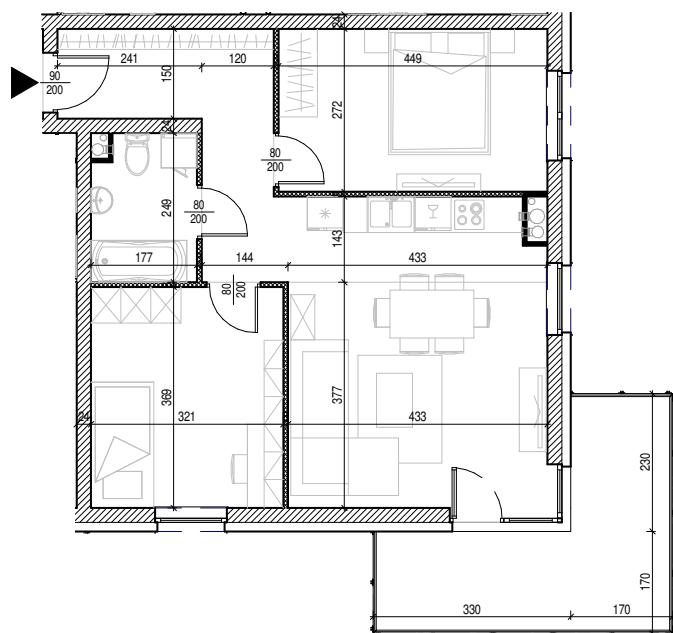
Mieszkanie

**NR 32**

Powierzchnia:

**59,49 m<sup>2</sup>**

Rysunek architektoniczny



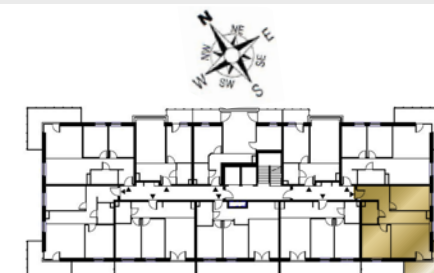
Przykładowa aranżacja wnętrza



UWAGA: Podane wymiary nie zawierają grubości tynku

 - ścianki działowe nadające się do demontażu lub przesunięcia

Nr	Nazwa	Pow.
1	Przedpokój	8,69 m <sup>2</sup>
2	Pok. dzienny + Aneks Kuch.	22,52 m <sup>2</sup>
3	Pokój	12,21 m <sup>2</sup>
4	Pokój	11,84 m <sup>2</sup>
5	Łazienka	4,23 m <sup>2</sup>
<b>Razem pow. mieszkalna sprzedawalna</b>		<b>59,49 m<sup>2</sup></b>
<b>Balkon</b>		<b>12,41 m<sup>2</sup></b>
Komórka lok. NR 36		2,43 m <sup>2</sup>



Ustawienie budynku względem kierunków świata