



Blok Nr

6

Kondygnacja

3 piętro

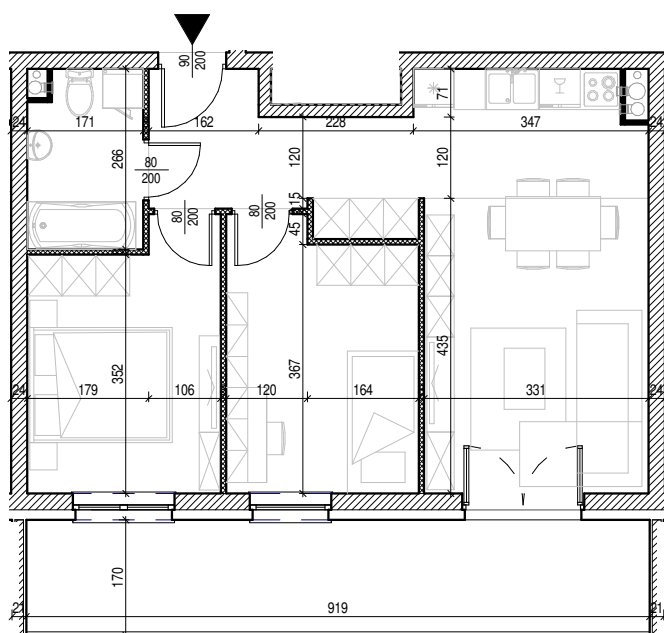
Mieszkanie

NR 34

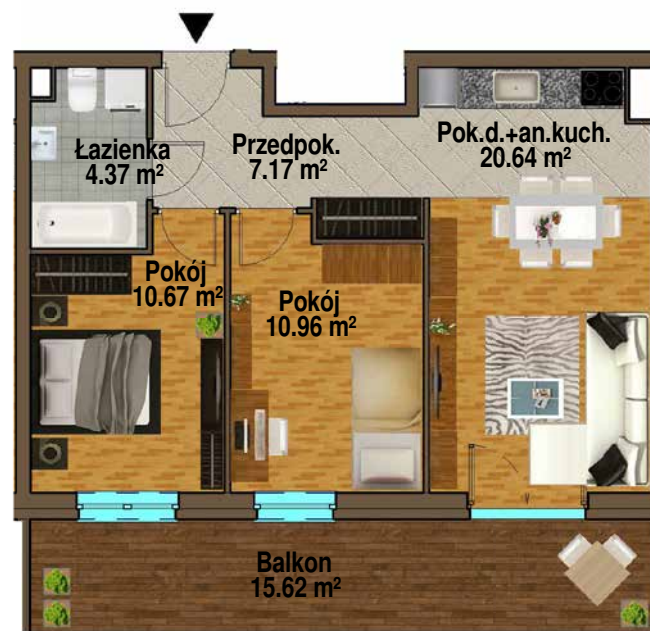
Powierzchnia:

53,81 m²

Rysunek architektoniczny



Przykładowa aranżacja wnętrza



UWAGA: Podane wymiary nie zawierają grubości tynku

 - ścianki działowe nadające się do demontażu lub przesunięcia

Nr	Nazwa	Pow.
1	Przedpokój	7,17 m ²
2	Pok. dzienny + Aneks Kuch.	20,64 m ²
3	Pokój	10,96 m ²
4	Pokój	10,67 m ²
5	Łazienka	4,37 m ²
Razem pow. mieszkalna sprzedawalna		53,81 m²
Balkon		15,62 m²
Komórka lok. NR 51		1.96 m ²



Ustawienie budynku względem kierunków świata