



Blok Nr

**6**

Kondygnacja

**3 piętro**

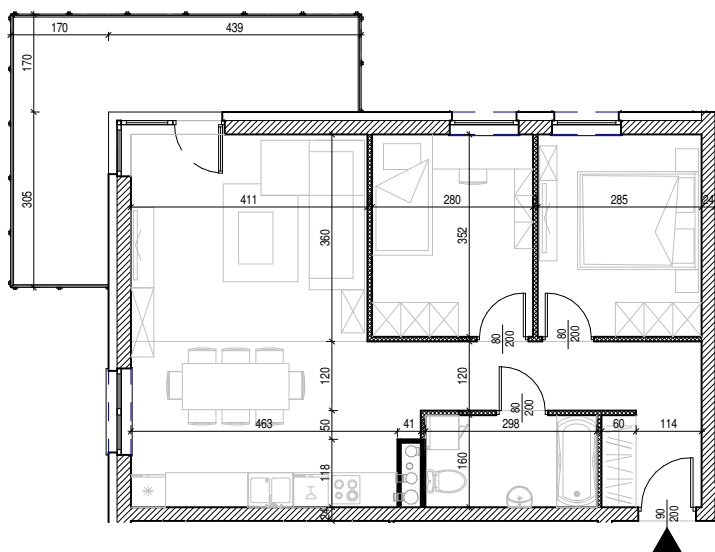
Mieszkanie

**NR 37**

Powierzchnia:

**62,22 m<sup>2</sup>**

Rysunek architektoniczny



UWAGA: Podane wymiary nie zawierają grubości tynku

 - ścianki działowe nadające się do demontażu lub przesunięcia

Przykładowa aranżacja wnętrza



Nr	Nazwa	Pow.
1	Przedpokój	8,73 m <sup>2</sup>
2	Pok. dzienny + Aneks Kuch.	28,83 m <sup>2</sup>
3	Pokój	10,03 m <sup>2</sup>
4	Pokój	9,86 m <sup>2</sup>
5	Łazienka	4,77 m <sup>2</sup>
<b>Razem pow. mieszkalna sprzedawalna</b>		<b>62,22 m<sup>2</sup></b>
<b>Balkon</b>		<b>15,54 m<sup>2</sup></b>
Komórka lok. NR 23		2,56 m <sup>2</sup>



Ustawienie budynku względem kierunków świata