



Blok Nr

6

Kondygnacja

Parter

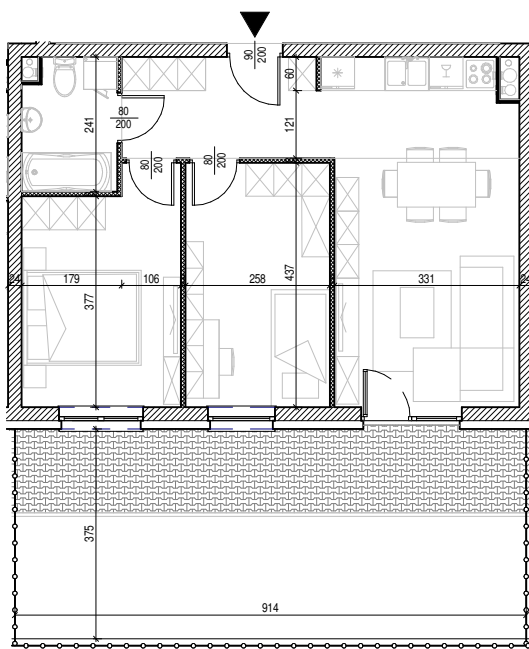
Mieszkanie

NR 6

Powierzchnia:

53,81 m²

Rysunek architektoniczny



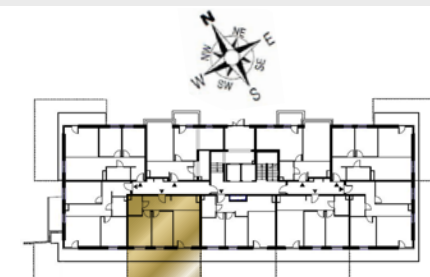
UWAGA: Podane wymiary nie zawierają grubości tynku

 - ścianki działowe nadające się do demontażu lub przesunięcia

Przykładowa aranżacja wnętrza



Nr	Nazwa	Pow.
1	Przedpokój	6,30m ²
2	Pok. dzienny + Aneks Kuch.	20,92 m ²
3	Pokój	11,38 m ²
4	Pokój	11,27 m ²
5	Łazienka	3,94 m ²
Razem pow. mieszkalna sprzedawalna		53,81 m²
Prywatny ogródek		34,28 m²
Komórka lok. NR 34		1,88 m ²



Ustawienie budynku względem kierunków świata