



Budynek

**6**

Kondygnacja

**2 piętro**

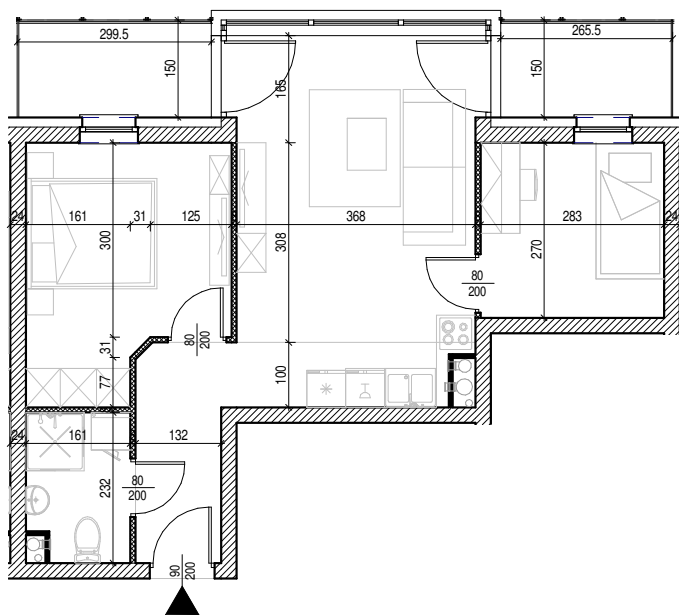
Mieszkanie

**NR 29**

Powierzchnia:

**47,97 m<sup>2</sup>**

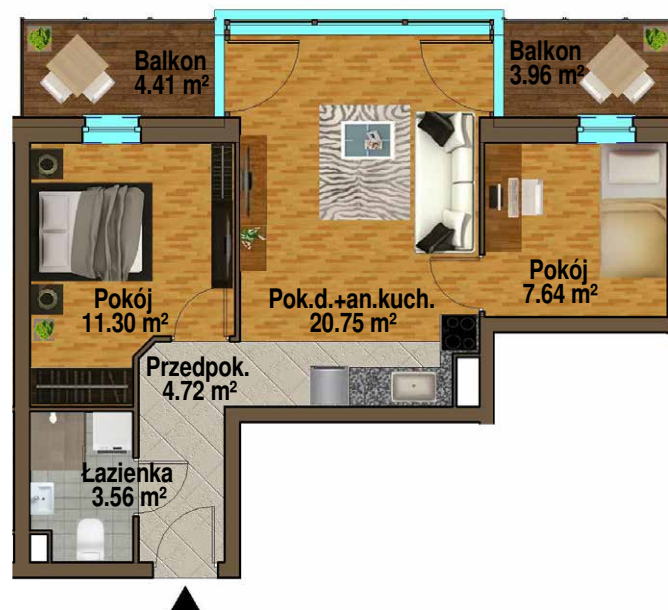
Rysunek architektoniczny



UWAGA: Podane wymiary nie zawierają grubości tynku

 - ścianki działowe nadające się do demontażu lub przesunięcia

Przykładowa aranżacja wnętrza



Nr	Nazwa	Pow.
1	Przedpokój	4,72 m <sup>2</sup>
2	Pok. dzienny + Aneks Kuch.	20,75 m <sup>2</sup>
3	Pokój	11,30 m <sup>2</sup>
4	Pokój	7,64 m <sup>2</sup>
5	Łazienka	3,56 m <sup>2</sup>
Razem pow. mieszkalna sprzedawalna		<b>47,97 m<sup>2</sup></b>
<b>Balkon</b>		<b>4,41 m<sup>2</sup></b>
<b>Balkon</b>		<b>3,96 m<sup>2</sup></b>
Komórka lok. NR 49		1,83 m <sup>2</sup>



Ustawienie budynku względem kierunków świata