

MIASTO

**Rypin**

ULICA

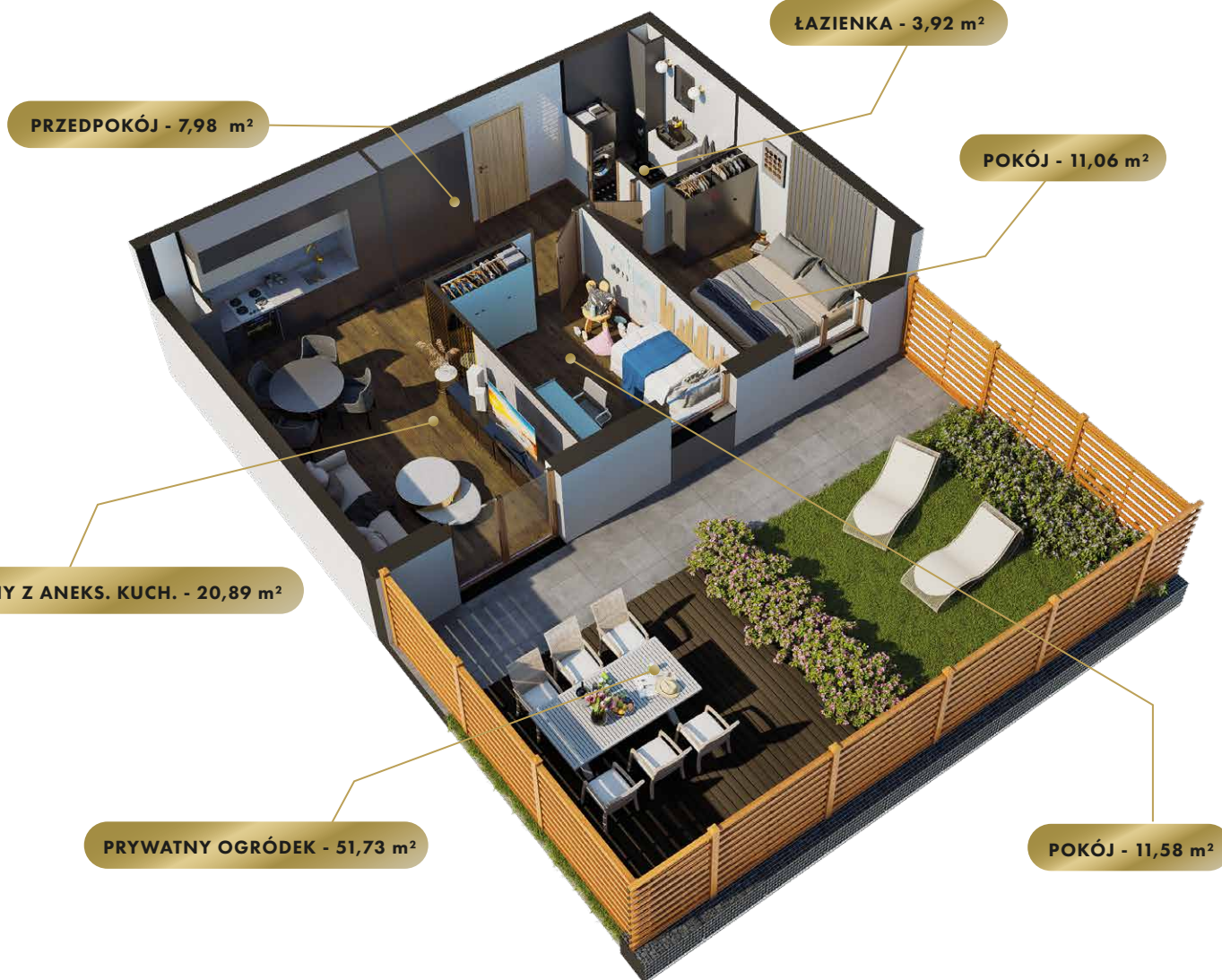
**Koszarowa**

BUDYNEK

**1**

KONDYGNACJA

**Parter**



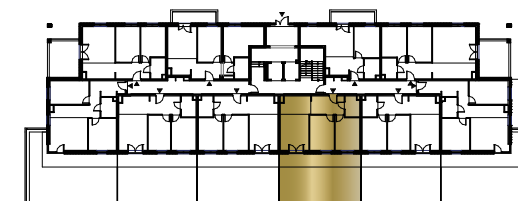
MIESZKANIE

NR **10**

POWIERZCHNIA:

**55,43 m<sup>2</sup>**

Nr	Nazwa	Pow.
1	Przedpokój	7,98 m <sup>2</sup>
2	Pokój dzienny z aneks. kuch.	20,89 m <sup>2</sup>
3	Pokój	11,06 m <sup>2</sup>
4	Pokój	11,58 m <sup>2</sup>
5	łazienka	3,92 m <sup>2</sup>
<b>Razem pow. mieszkalna sprzedawalna</b>		<b>55,43 m<sup>2</sup></b>
Prywatny ogródek		51,73 m <sup>2</sup>
Komórka lok. NR 65		1,99 m <sup>2</sup>



**MK**  
INWESTYCJE

ul. Olsztyńska 59, 13-200 Działdowo  
[www.mkinwestycje.com](http://www.mkinwestycje.com)

MIASTO

**Rypin**

ULICA

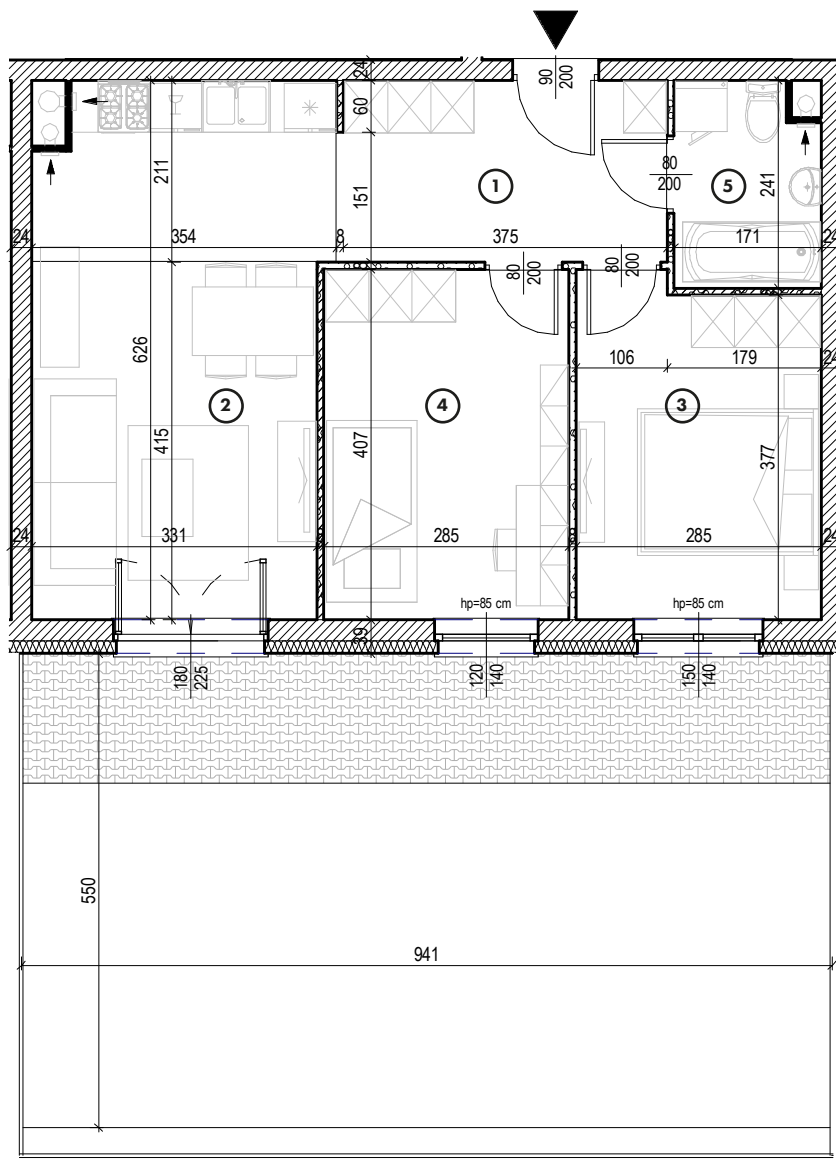
**Koszarowa**

BUDYNEK

**1**

KONDYGNACJA

**Parter**



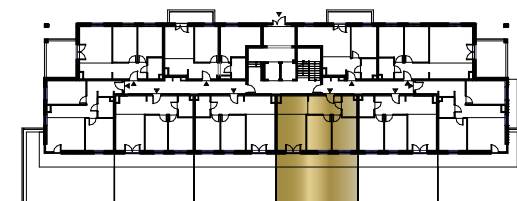
MIESZKANIE

NR **10**

POWIERZCHNIA:

**55,43 m<sup>2</sup>**

Nr	Nazwa	Pow.
1	Przedpokój	7,98 m <sup>2</sup>
2	Pokój dzienny z aneks. kuch.	20,89 m <sup>2</sup>
3	Pokój	11,06 m <sup>2</sup>
4	Pokój	11,58 m <sup>2</sup>
5	Łazienka	3,92 m <sup>2</sup>
<b>Razem pow. mieszkalna sprzedawalna</b>		<b>55,43 m<sup>2</sup></b>
Prywatny ogródek		51,73 m <sup>2</sup>
Komórka lok. NR 65		1,99 m <sup>2</sup>



**MK**  
INWESTYCJE

ul. Olsztyńska 59, 13-200 Działdowo  
[www.mkinwestycje.com](http://www.mkinwestycje.com)