



DĘBOWE ZACISZE



MIASTO

Rypin

ULICA

Koszarowa

BUDYNEK

1

KONDYGNACJA

Piętro 2



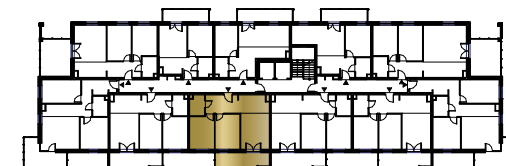
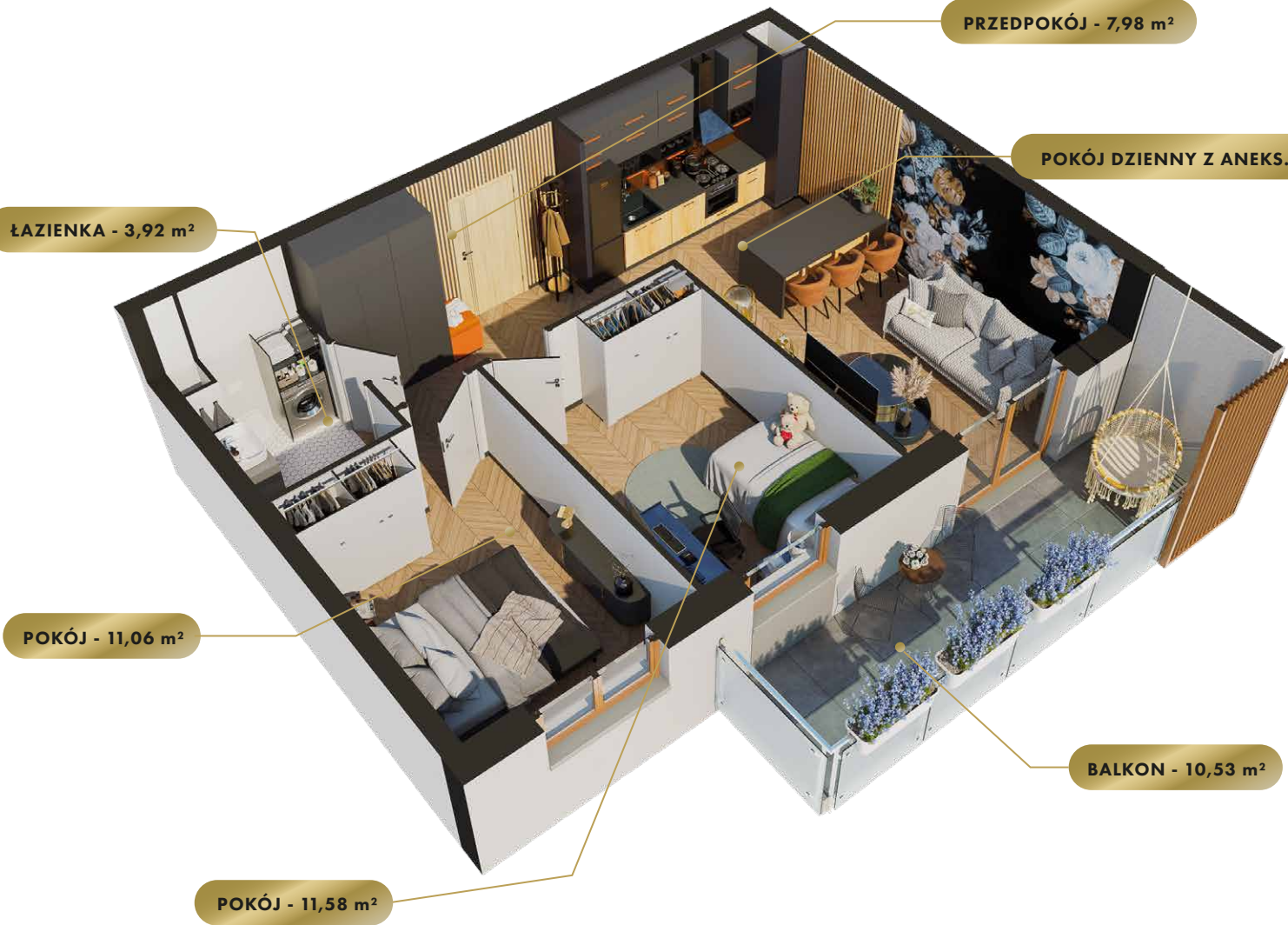
MIESZKANIE

NR 22

POWIERZCHNIA:

55,43 m²

Nr	Nazwa	Pow.
1	Przedpokój	7,98 m ²
2	Pokój dzienny z aneks. kuch.	20,89 m ²
3	Pokój	11,58 m ²
4	Pokój	11,06 m ²
5	łazienka	3,92 m ²
Razem pow. mieszkalna sprzedawalna		55,43 m ²
Balkon		10,53 m ²
Komórka lok. NR 72		1,99m ²



MK
INWESTYCJE

ul. Olsztyńska 59, 13-200 Działdowo
www.mkinwestycje.com



DĘBOWE ZACISZE



MIASTO

Rypin

ULICA

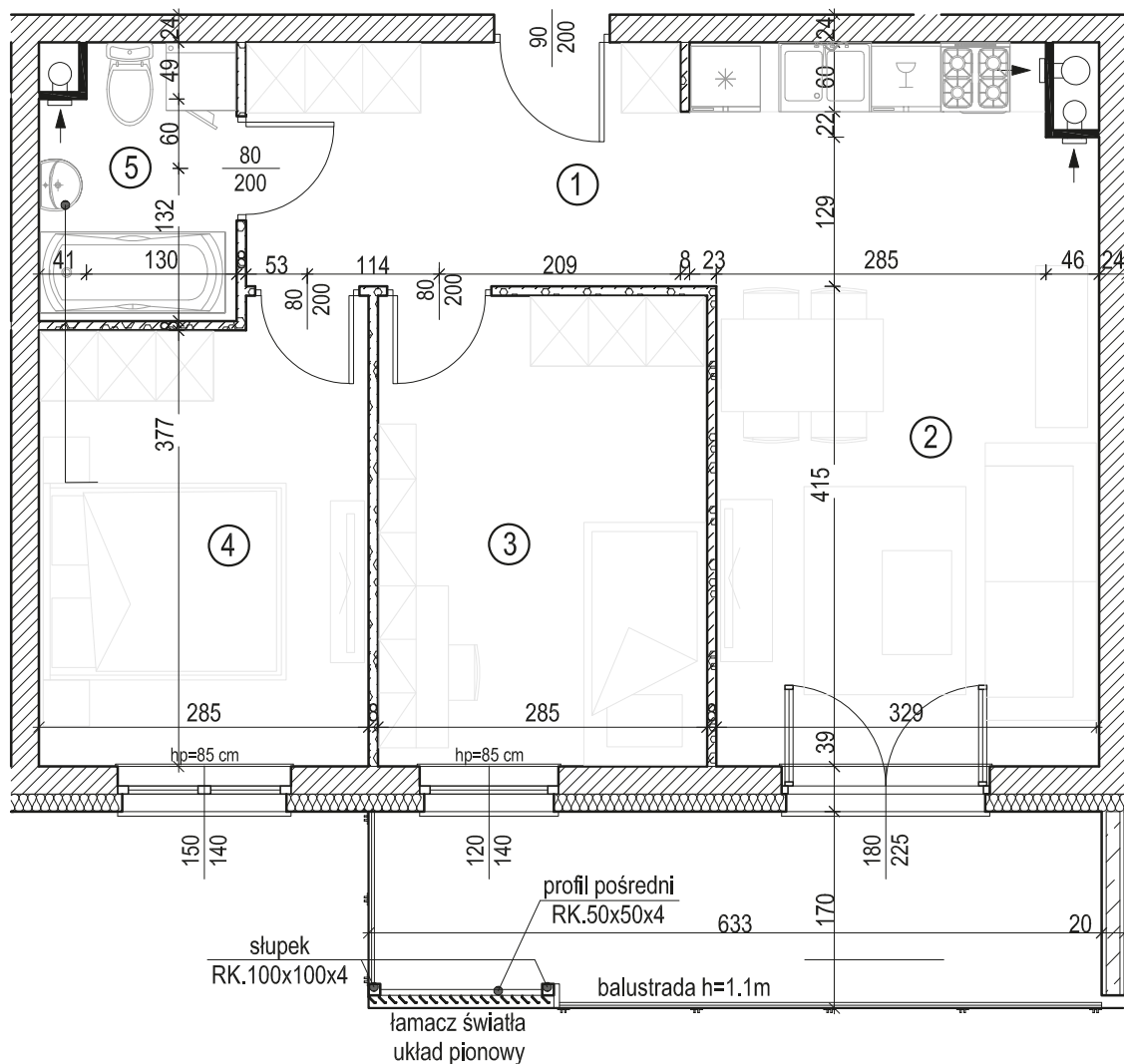
Koszarowa

BUDYNEK

1

KONDYGNACJA

Piętro 2



MIESZKANIE

NR 22

POWIERZCHNIA:

55,43 m²

Nr	Nazwa	Pow.
1	Przedpokój	7,98 m ²
2	Pokój dzienny z aneks. kuch.	20,89 m ²
3	Pokój	11,58 m ²
4	Pokój	11,06 m ²
5	łazienka	3,92 m ²
Razem pow. mieszkalna sprzedawalna		55,43 m²
Balkon		10,53 m ²
Komórka lok. NR 72		1,99 m ²



MK
INWESTYCJE

ul. Olsztyńska 59, 13-200 Działdowo
www.mkinwestycje.com