

MIASTO

**Rypin**

ULICA

**Koszarowa**

BUDYNEK

**1**

KONDYGNACJA

**Piętro 2**



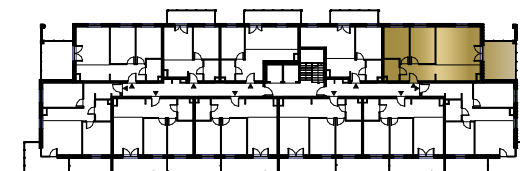
MIESZKANIE

NR **29**

POWIERZCHNIA:

**62,68 m<sup>2</sup>**

Nr	Nazwa	Pow.
1	Przedpokój	7,18 m <sup>2</sup>
2	Pokój dzienny z aneks. kuch.	29,43 m <sup>2</sup>
3	Pokój	10,64 m <sup>2</sup>
4	Pokój	11,51 m <sup>2</sup>
5	łazienka	3,92 m <sup>2</sup>
<b>Razem pow. mieszkalna sprzedawalna</b>		<b>62,68 m<sup>2</sup></b>
Balkon		15,41 m <sup>2</sup>
Komórka lok. NR 66		2,03m <sup>2</sup>



**MK**  
INWESTYCJE

ul. Olsztyńska 59, 13-200 Działdowo  
www.mkinwestycje.com



DĘBOWE ZACISZE



MIASTO

Rypin

ULICA

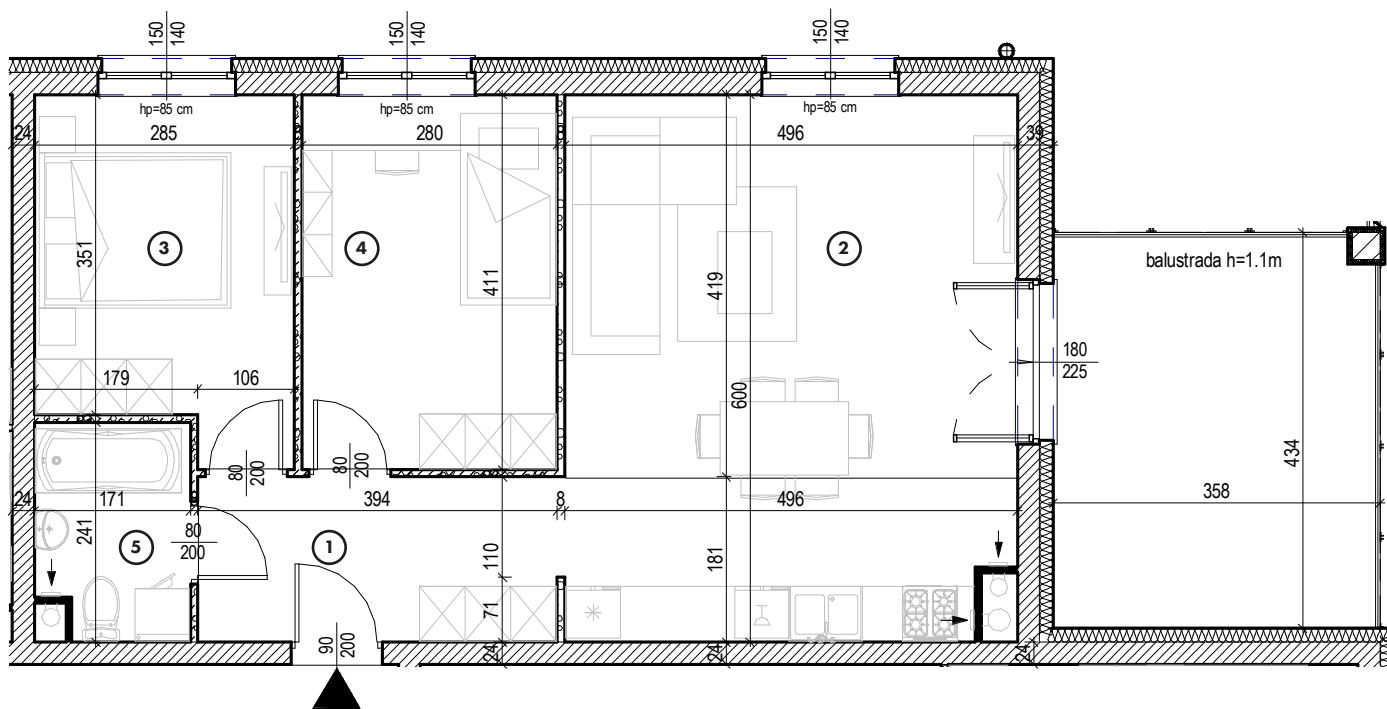
Koszarowa

BUDYNEK

1

KONDYGNACJA

Piętro 2



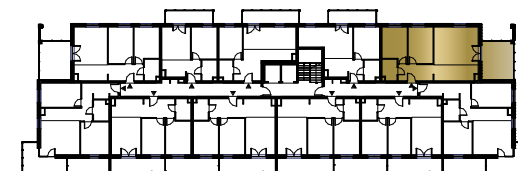
MIESZKANIE

NR 29

POWIERZCHNIA:

62,68 m<sup>2</sup>

Nr	Nazwa	Pow.
1	Przedpokój	7,18 m <sup>2</sup>
2	Pokój dzienny z aneks. kuch.	29,43 m <sup>2</sup>
3	Pokój	10,64 m <sup>2</sup>
4	Pokój	11,51 m <sup>2</sup>
5	łazienka	3,92 m <sup>2</sup>
<b>Razem pow. mieszkalna sprzedawalna</b>		<b>62,68 m<sup>2</sup></b>
Balkon		15,41 m <sup>2</sup>
Komórka lok. NR 66		2,03m <sup>2</sup>



strona 2/2

**MK**  
INWESTYCJE

ul. Olsztyńska 59, 13-200 Działdowo  
www.mkinwestycje.com

Prezentowane wizualizacje oraz opisy służą wyłącznie do celów reklamowych, nie stanowią oferty w rozumieniu KODEKSU CYWILNEGO. Podczas realizacji architektura, zagospodarowanie terenu oraz szczegóły i materiały mogą zostać zweryfikowane lub zmienione. Zastrzega się prawo do zmian w konstrukcji i zakresie oferty, jak również odstępstw w kolorach, błędów i pominięć. Wszystkie teksty, zdjęcia oraz pozostałe informacje zawarte w tej karcie są chronione przez prawa autorskie. Powielanie, rozpowszechnianie i każdorazowe użycie bez uprzedniej zgody MK INWESTYCJE R. MENDALKA, M. KELLER SPÓŁKA JAWNA jest niedozwolone.