



DĘBOWE ZACISZE

— II —

MIASTO

Rypin

ULICA

Koszarowa

BUDYNEK

1

KONDYGNACJA

Piętro 4

PRZEDPOKÓJ - 3,57 m<sup>2</sup>

ŁAZIENKA - 3,73 m<sup>2</sup>

POKÓJ DZIENNY Z ANEKS. KUCH. - 16,88 m<sup>2</sup>

POKÓJ - 10,37 m<sup>2</sup>

BALKON - 8,10 m<sup>2</sup>



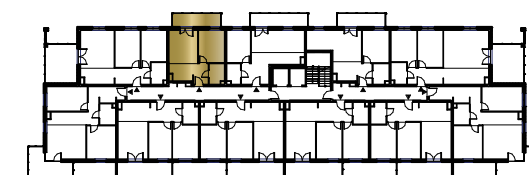
MIESZKANIE

NR 48

POWIERZCHNIA:

34,55 m<sup>2</sup>

Nr	Nazwa	Pow.
1	Przedpokój	3,57 m <sup>2</sup>
2	Pokój dzienny z aneks. kuch.	16,88 m <sup>2</sup>
3	Pokój	10,37 m <sup>2</sup>
4	łazienka	3,73 m <sup>2</sup>
Razem pow. mieszkalna sprzedawalna		34,55 m <sup>2</sup>
Balkon		8,10 m <sup>2</sup>
Komórka lok. NR 58		1,92 m <sup>2</sup>



**MK**  
INWESTYCJE

ul. Olsztyńska 59, 13-200 Działdowo  
[www.mkinwestycje.com](http://www.mkinwestycje.com)



DĘBOWE ZACISZE



MIASTO

Rypin

ULICA

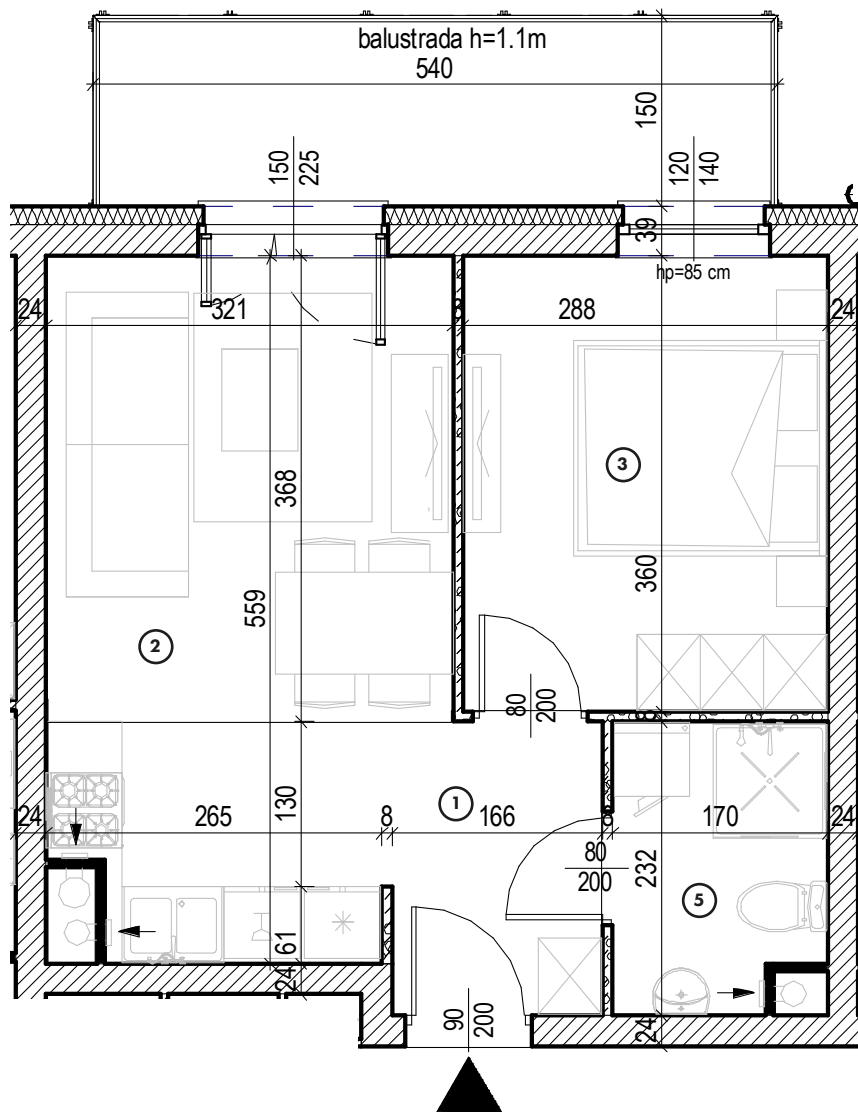
Koszarowa

BUDYNEK

1

KONDYGNACJA

Piętro 4



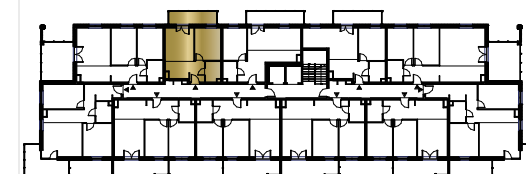
MIESZKANIE

NR 48

POWIERZCHNIA:

34,55 m<sup>2</sup>

Nr	Nazwa	Pow.
1	Przedpokój	3,57 m <sup>2</sup>
2	Pokój dzienny z aneks. kuch.	16,88 m <sup>2</sup>
3	Pokój	10,37 m <sup>2</sup>
4	łazienka	3,73 m <sup>2</sup>
<b>Razem pow. mieszkalna sprzedawalna</b>		<b>34,55 m<sup>2</sup></b>
Balkon		8,10 m <sup>2</sup>
Komórka lok. NR 58		1,92 m <sup>2</sup>



**MK**  
INWESTYCJE

ul. Olsztyńska 59, 13-200 Działdowo  
[www.mkinwestycje.com](http://www.mkinwestycje.com)