

MIASTO

**Rypin**

ULICA

**Koszarowa**

BUDYNEK

**1**

KONDYGNACJA

**Piętro 4**

PRZEDPOKÓJ - 12,65 m<sup>2</sup>

ŁAZIENKA - 3,96 m<sup>2</sup>

POKÓJ - 11,84 m<sup>2</sup>

POKÓJ - 12,21 m<sup>2</sup>

BALKON - 11,56 m<sup>2</sup>

POKÓJ DZIENNY Z ANEKS. KUCH. - 22,11 m<sup>2</sup>



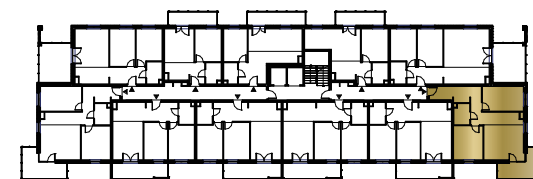
MIESZKANIE

NR **52**

POWIERZCHNIA:

**62,77 m<sup>2</sup>**

Nr	Nazwa	Pow.
1	Przedpokój	12,65 m <sup>2</sup>
2	Pokój dzienny z aneks. kuch.	22,11 m <sup>2</sup>
3	Pokój	11,84 m <sup>2</sup>
4	Pokój	12,21 m <sup>2</sup>
5	łazienka	3,96 m <sup>2</sup>
<b>Razem pow. mieszkalna sprzedawalna</b>		<b>62,77 m<sup>2</sup></b>
Balkon		11,56 m <sup>2</sup>
Komórka lok. NR 41		2,10m <sup>2</sup>



**MK**  
INWESTYCJE

ul. Olsztyńska 59, 13-200 Działdowo  
[www.mkinwestycje.com](http://www.mkinwestycje.com)



DĘBOWE ZACISZE



MIASTO

Rypin

ULICA

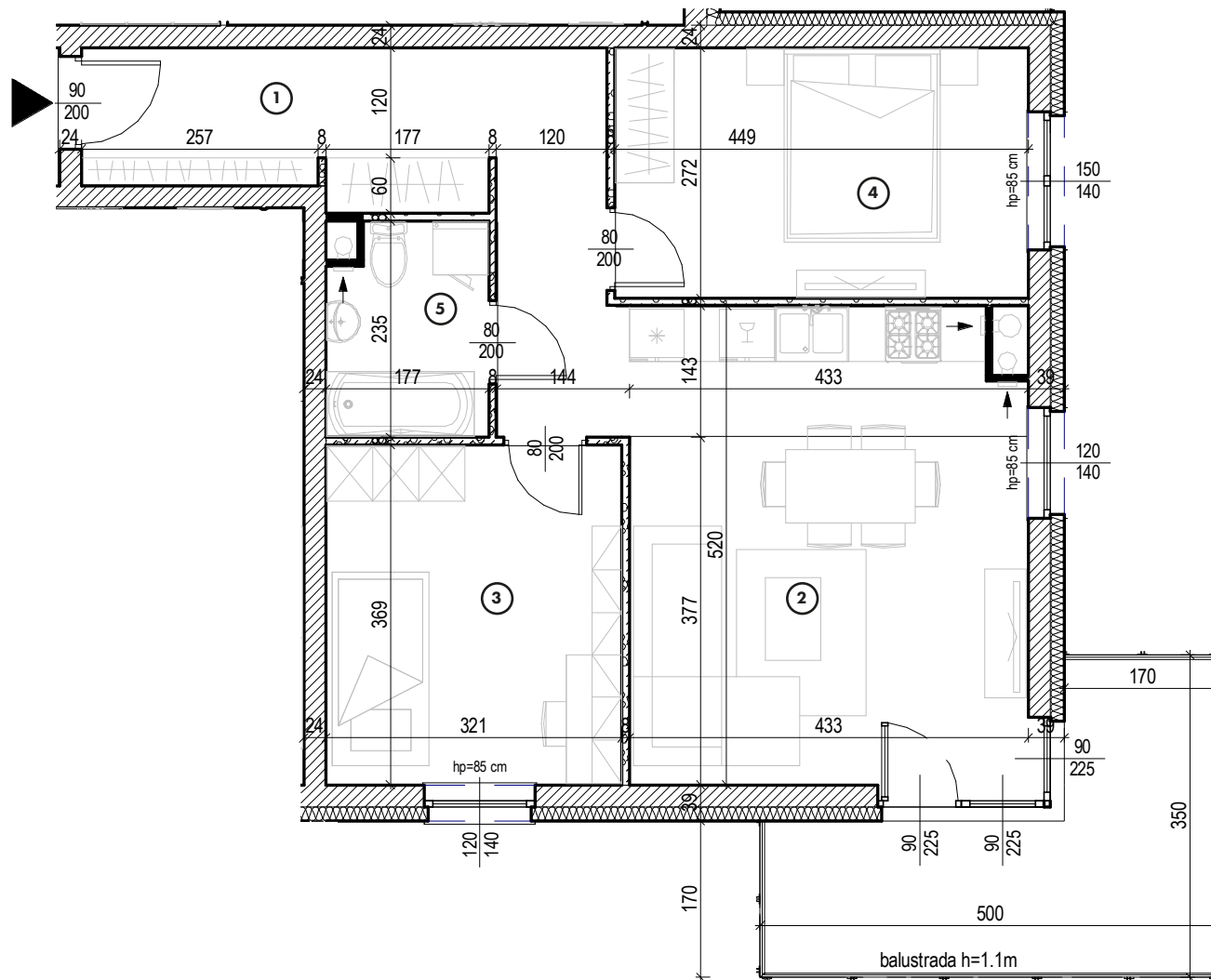
Koszarowa

BUDYNEK

1

KONDYGNACJA

Piętro 4



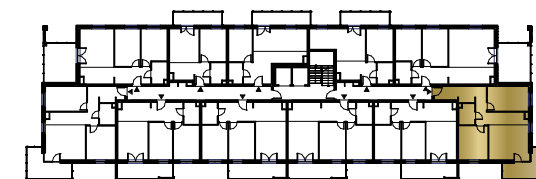
MIESZKANIE

NR 52

POWIERZCHNIA:

62,77 m<sup>2</sup>

Nr	Nazwa	Pow.
1	Przedpokój	12,65 m <sup>2</sup>
2	Pokój dzienny z aneks. kuch.	22,11 m <sup>2</sup>
3	Pokój	11,84 m <sup>2</sup>
4	Pokój	12,21 m <sup>2</sup>
5	Łazienka	3,96 m <sup>2</sup>
<b>Razem pow. mieszkalna sprzedawalna</b>		<b>62,77 m<sup>2</sup></b>
Balcon		11,56 m <sup>2</sup>
Komórka lok. NR 41		2,10 m <sup>2</sup>



**MK**  
INWESTYCJE

ul. Olsztyńska 59, 13-200 Działdowo  
www.mkinwestycje.com