



DĘBOWE ZACISZE



MIASTO

Rypin

ULICA

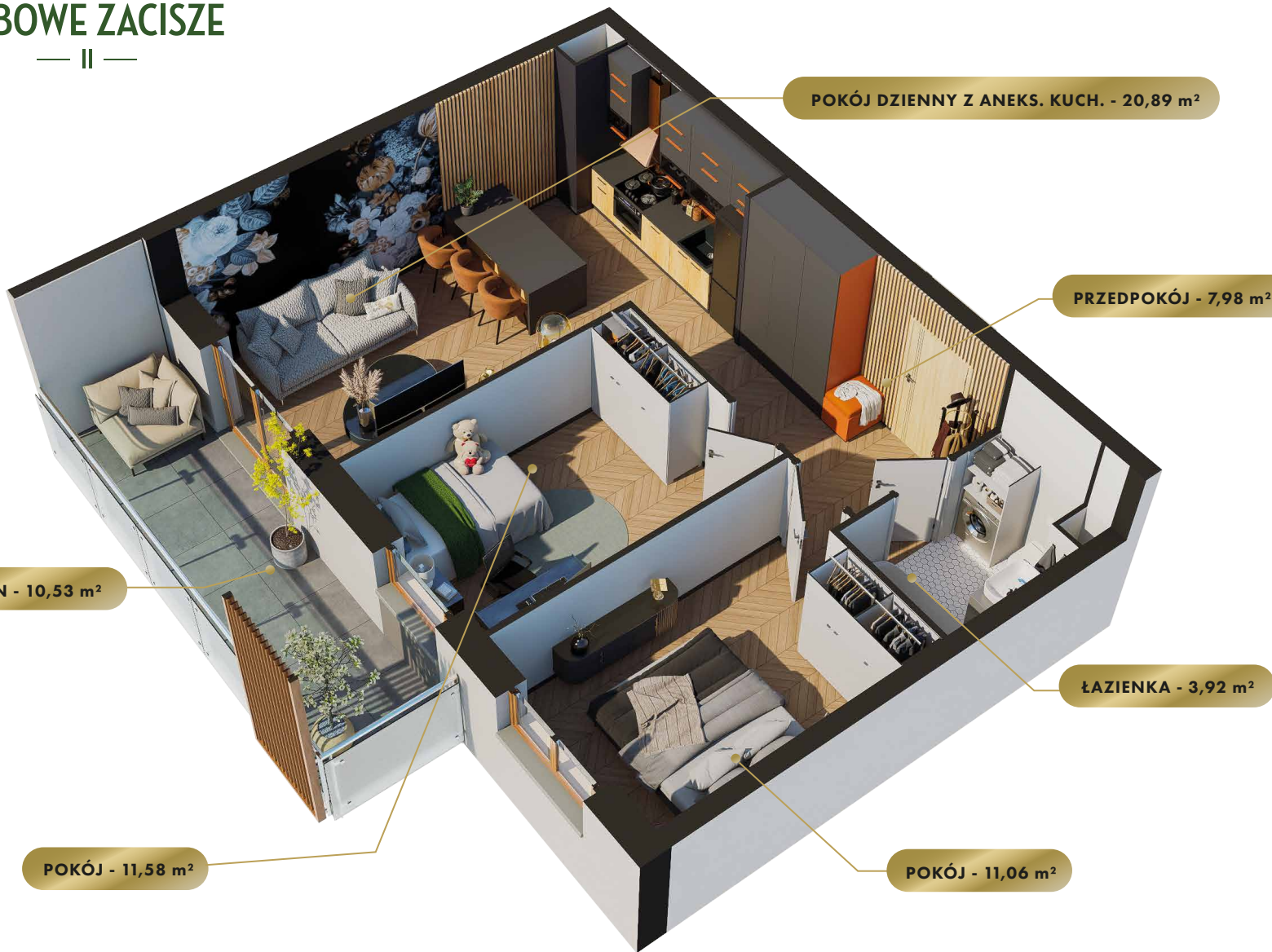
Koszarowa

BUDYNEK

1

KONDYGNACJA

Piętro 7



POKÓJ DZIENNY Z ANEKS. KUCH. - 20,89 m<sup>2</sup>

PRZEDPOKÓJ - 7,98 m<sup>2</sup>

ŁAZIENKA - 3,92 m<sup>2</sup>

POKÓJ - 11,06 m<sup>2</sup>

POKÓJ - 11,58 m<sup>2</sup>

BALKON - 10,53 m<sup>2</sup>



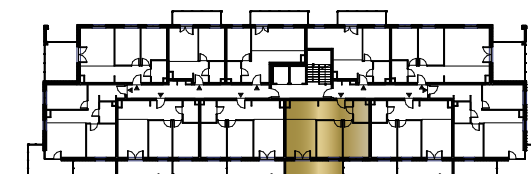
MIESZKANIE

NR 87

POWIERZCHNIA:

55,43 m<sup>2</sup>

Nr	Nazwa	Pow.
1	Przedpokój	7,98 m <sup>2</sup>
2	Pokój dzienny z aneks. kuch.	20,89 m <sup>2</sup>
3	Pokój	11,58 m <sup>2</sup>
4	Pokój	11,06 m <sup>2</sup>
5	łazienka	3,92 m <sup>2</sup>
Razem pow. mieszkalna sprzedawalna		55,43 m <sup>2</sup>
Balkon		10,53 m <sup>2</sup>
Komórka lok. NR 82		2,01 m <sup>2</sup>



**MK**  
INWESTYCJE

ul. Olsztyńska 59, 13-200 Działdowo  
www.mkinwestycje.com



DĘBOWE ZACISZE



MIASTO

Rypin

ULICA

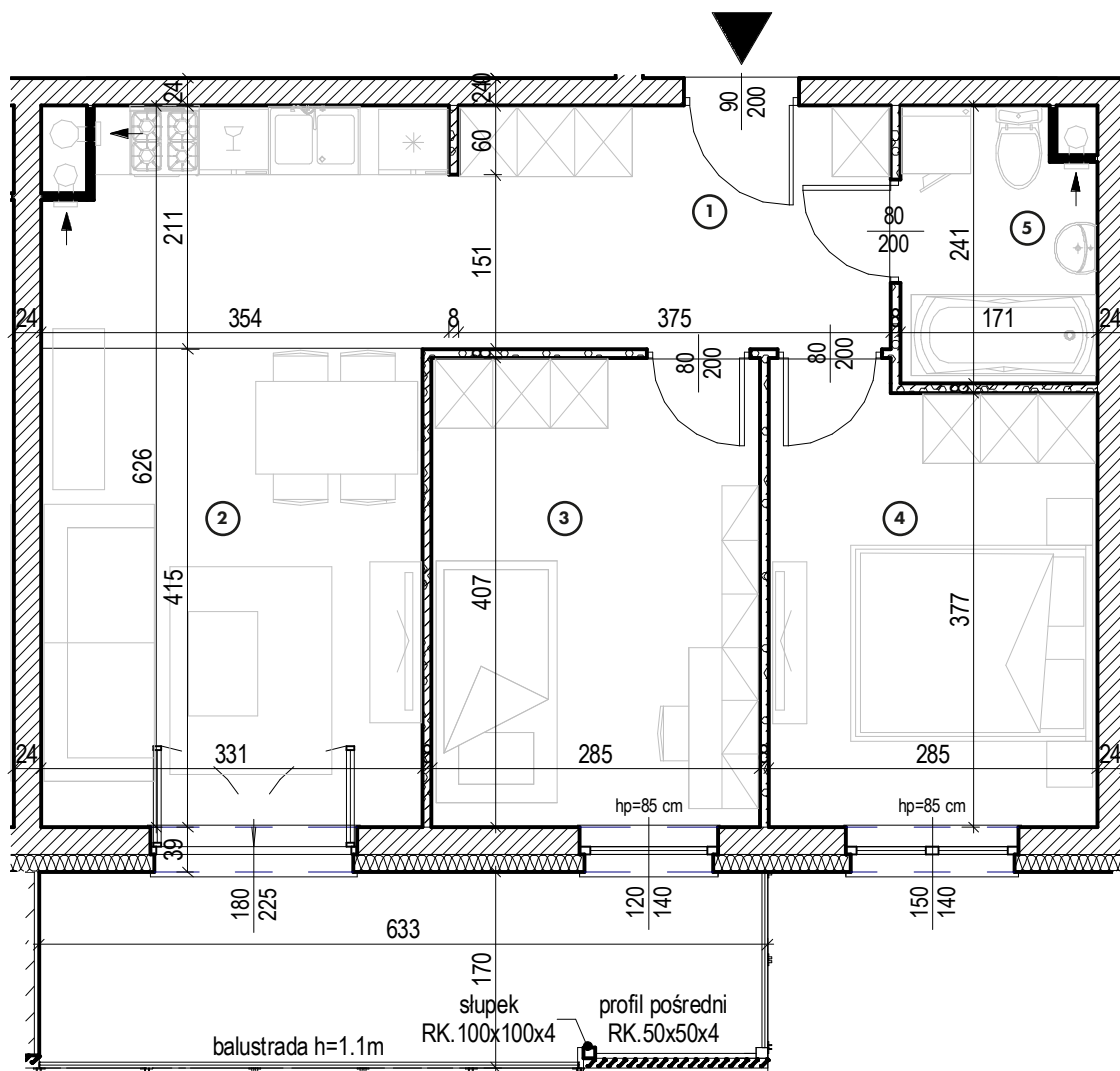
Koszarowa

BUDYNEK

1

KONDYGNACJA

Piętro 7



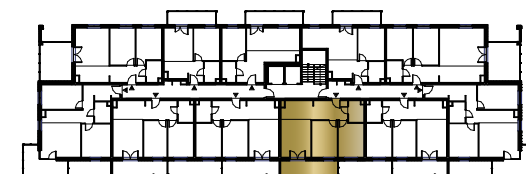
MIESZKANIE

NR 87

POWIERZCHNIA:

55,43 m<sup>2</sup>

Nr	Nazwa	Pow.
1	Przedpokój	7,98 m <sup>2</sup>
2	Pokój dzienny z aneks. kuch.	20,89 m <sup>2</sup>
3	Pokój	11,58 m <sup>2</sup>
4	Pokój	11,06 m <sup>2</sup>
5	łazienka	3,92 m <sup>2</sup>
<b>Razem pow. mieszkalna sprzedawalna</b>		<b>55,43 m<sup>2</sup></b>
Balkon		10,53 m <sup>2</sup>
Komórka lok. NR 82		2,01 m <sup>2</sup>



**MK**  
INWESTYCJE

ul. Olsztyńska 59, 13-200 Działdowo  
www.mkinwestycje.com