



DĘBOWE ZACISZE



MIASTO

Rypin

ULICA

Koszarowa

BUDYNEK

2

KONDYGNACJA

Parter

PRZEDPOKÓJ - 7,42 m²

ŁAZIENKA - 3,92 m²

POKÓJ - 11,06 m²

POKÓJ - 10,50 m²

POKÓJ DZIENNY Z ANEKS. KUCH. - 20,89 m²

PRYWATNY OGRÓDEK - 50,27 m²



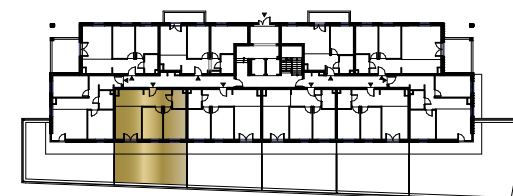
MIESZKANIE

NR 2

POWIERZCHNIA:

53,79 m²

Nr	Nazwa	Pow.
1	Przedpokój	7,42 m ²
2	Pokój dzienny z aneks. kuch.	20,89 m ²
3	Pokój	11,06 m ²
4	Pokój	10,50 m ²
5	łazienka	3,92 m ²
Razem pow. mieszkalna sprzedawalna		53,79 m²
Prywatny ogródek		50,27 m ²
Komórka lok. NR 89		1,96m ²



MK
INWESTYCJE

ul. Olsztyńska 59, 13-200 Działdowo
www.mkinwestycje.com

MIASTO

Rypin

ULICA

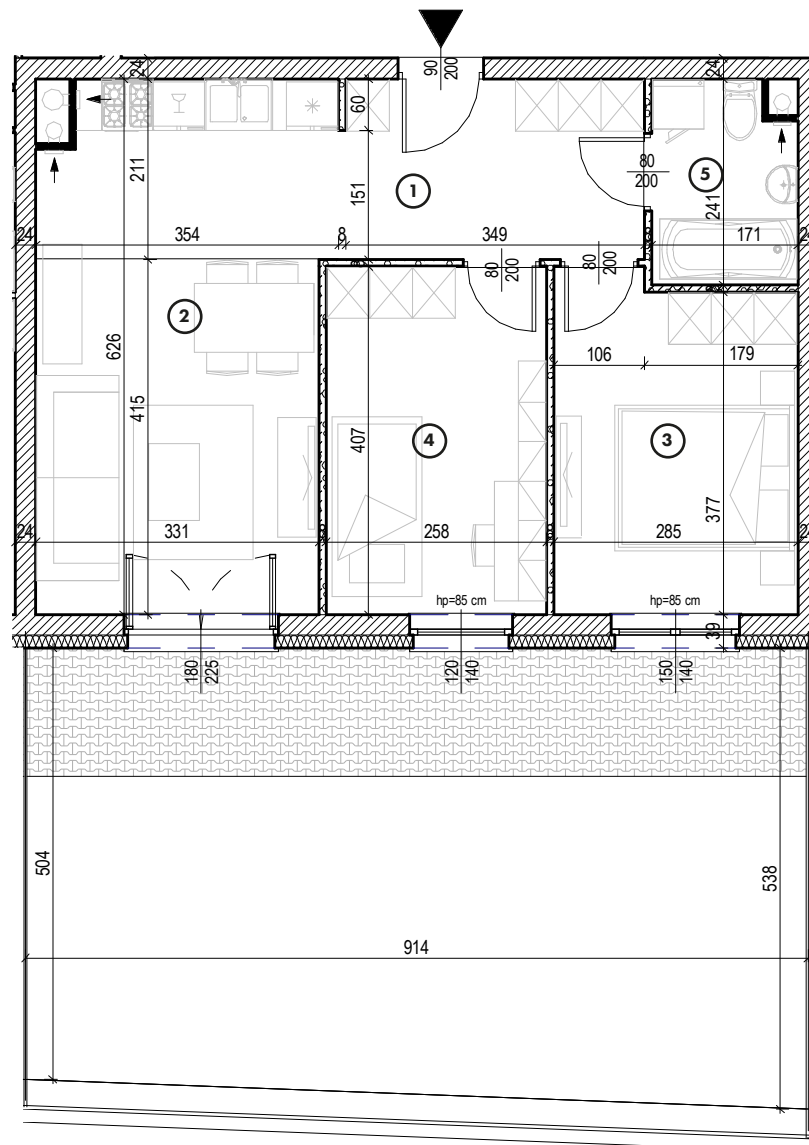
Koszarowa

BUDYNEK

2

KONDYGNACJA

Parter



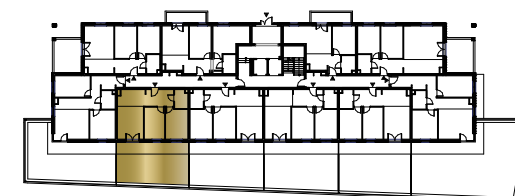
MIESZKANIE

NR **2**

POWIERZCHNIA:

55,43 m²

Nr	Nazwa	Pow.
1	Przedpokój	7,42 m ²
2	Pokój dzienny z aneks. kuch.	20,89 m ²
3	Pokój	11,06 m ²
4	Pokój	10,50 m ²
5	łazienka	3,92 m ²
Razem pow. mieszkalna sprzedawalna		53,79 m²
Prywatny ogródek		50,27 m ²
Komórka lok. NR 89		1,96m ²



MK
INWESTYCJE

ul. Olsztyńska 59, 13-200 Działdowo
www.mkinwestycje.com