



DĘBOWE ZACISZE



MIASTO

Rypin

ULICA

Koszarowa

BUDYNEK

2

KONDYGNACJA

Piętro 1



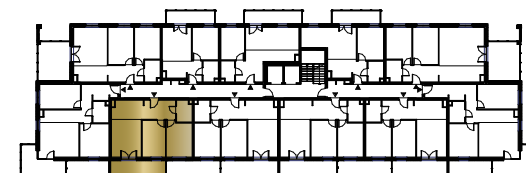
MIESZKANIE

NR 12

POWIERZCHNIA:

53,79 m²

Nr	Nazwa	Pow.
1	Przedpokój	7,42 m ²
2	Pokój dzienny z aneks. kuch.	20,89 m ²
3	Pokój	11,06 m ²
4	Pokój	10,50 m ²
5	łazienka	3,92 m ²
Razem pow. mieszkalna sprzedawalna		53,79 m ²
Balkon		10,09 m ²
Komórka lok. NR 12		1,98m ²



strona 1/2

MK
INWESTYCJE

ul. Olsztyńska 59, 13-200 Działdowo
www.mkinwestycje.com

Prezentowane wizualizacje oraz opisy służą wyłącznie do celów reklamowych, nie stanowią oferty w rozumieniu KODEKSU CYWILNEGO. Podczas realizacji architektura, zagospodarowanie terenu oraz szczegóły i materiały mogą zostać zweryfikowane lub zmienione. Zastrzega się prawo do zmian w konstrukcji i zakresie oferty, jak również odstępstw w kolorach, błędów i pominięć. Wszystkie teksty, zdjęcia oraz pozostałe informacje zawarte w tej karcie są chronione przez prawa autorskie. Powielanie, rozpowszechnianie i każdorazowe użycie bez uprzedniej zgody MK INWESTYCJE R. MENDALKA, M. KELLER SPÓŁKA JAWNA jest niedozwolone.



DĘBOWE ZACISZE



MIASTO

Rypin

ULICA

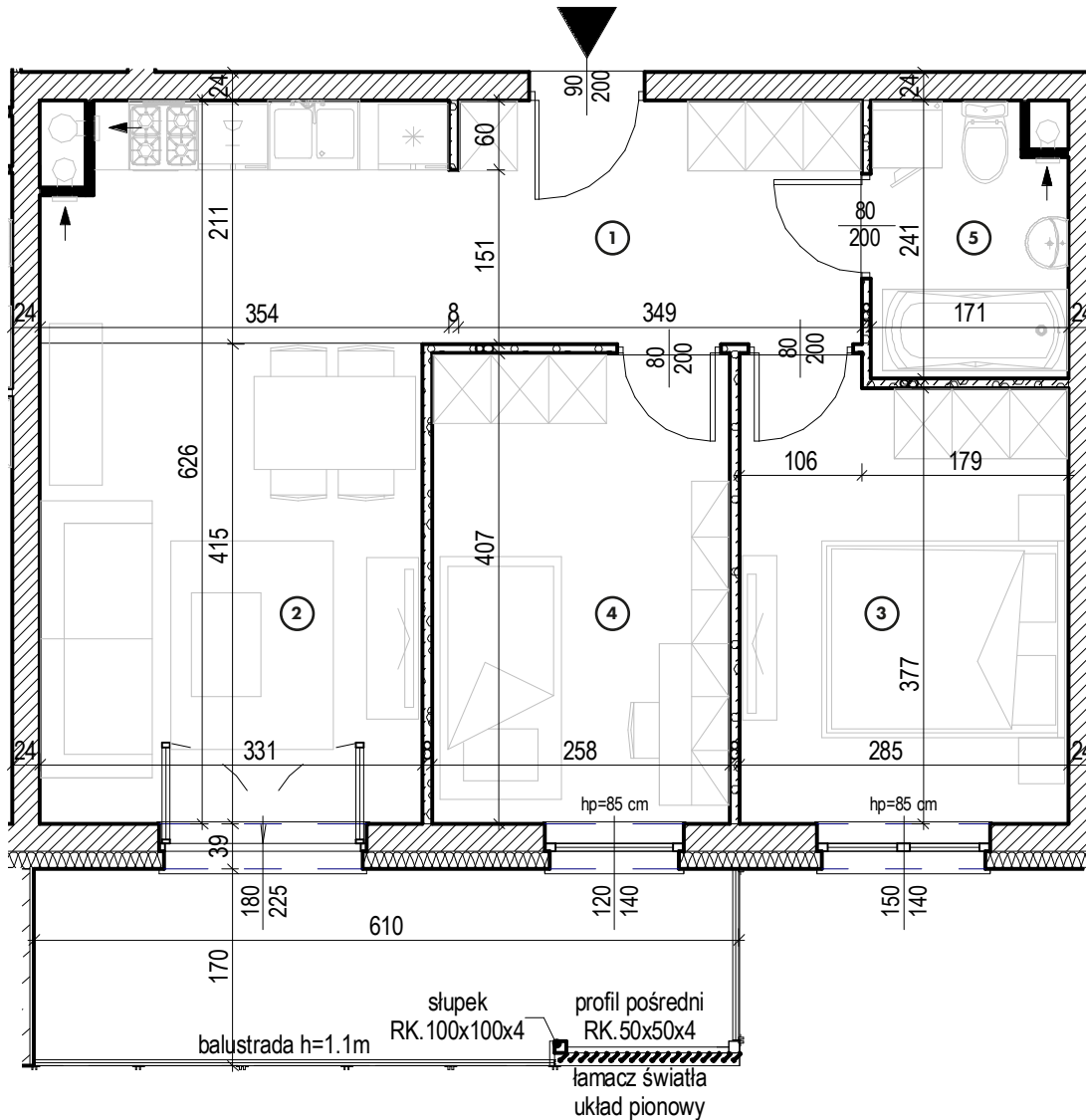
Koszarowa

BUDYNEK

2

KONDYGNACJA

Piętro 1



MIESZKANIE

NR 12

POWIERZCHNIA:

53,79 m²

Nr	Nazwa	Pow.
1	Przedpokój	7,42 m ²
2	Pokój dzienny z aneks. kuch.	20,89 m ²
3	Pokój	11,06 m ²
4	Pokój	10,50 m ²
5	łazienka	3,92 m ²
Razem pow. mieszkalna sprzedawalna		53,79 m²
Balkon		10,09 m ²
Komórka lok. NR 12		1,98 m ²



MK
INWESTYCJE

ul. Olsztyńska 59, 13-200 Działdowo
www.mkinwestycje.com