



DĘBOWE ZACISZE



MIASTO

Rypin

ULICA

Koszarowa

BUDYNEK

2

KONDYGNACJA

Piętro 2



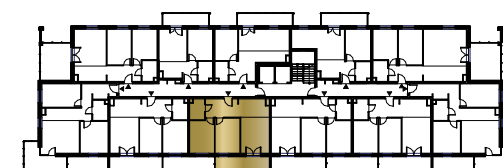
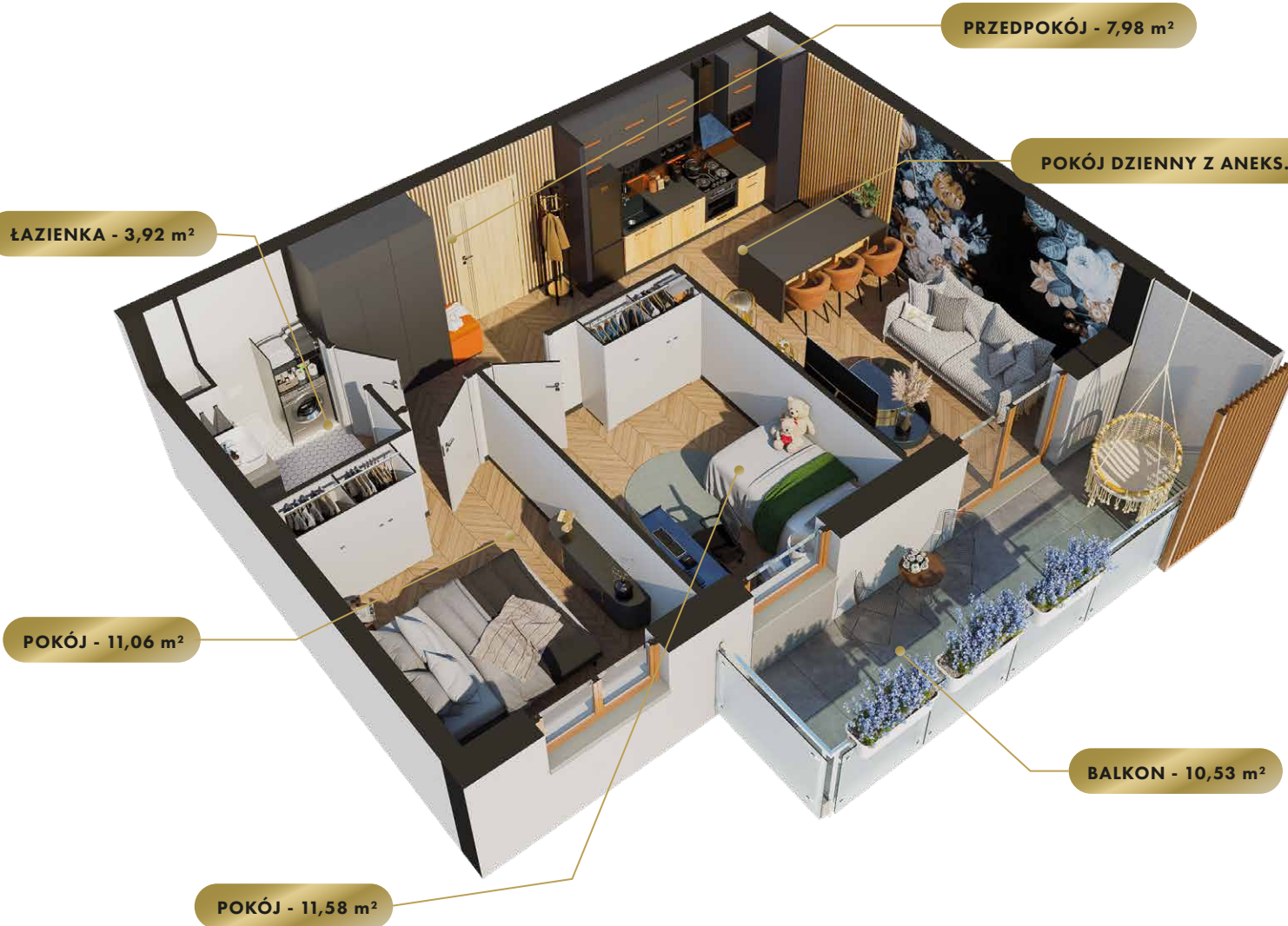
MIESZKANIE

NR 22

POWIERZCHNIA:

55,43 m<sup>2</sup>

Nr	Nazwa	Pow.
1	Przedpokój	7,98 m <sup>2</sup>
2	Pokój dzienny z aneks. kuch.	20,89 m <sup>2</sup>
3	Pokój	11,58 m <sup>2</sup>
4	Pokój	11,06 m <sup>2</sup>
5	łazienka	3,92 m <sup>2</sup>
Razem pow. mieszkalna sprzedawalna		55,43 m <sup>2</sup>
Balkon		10,53 m <sup>2</sup>
Komórka lok. NR 72		1,99m <sup>2</sup>



**MK**  
INWESTYCJE

ul. Olsztyńska 59, 13-200 Działdowo  
www.mkinwestycje.com



DĘBOWE ZACISZE



MIASTO

Rypin

ULICA

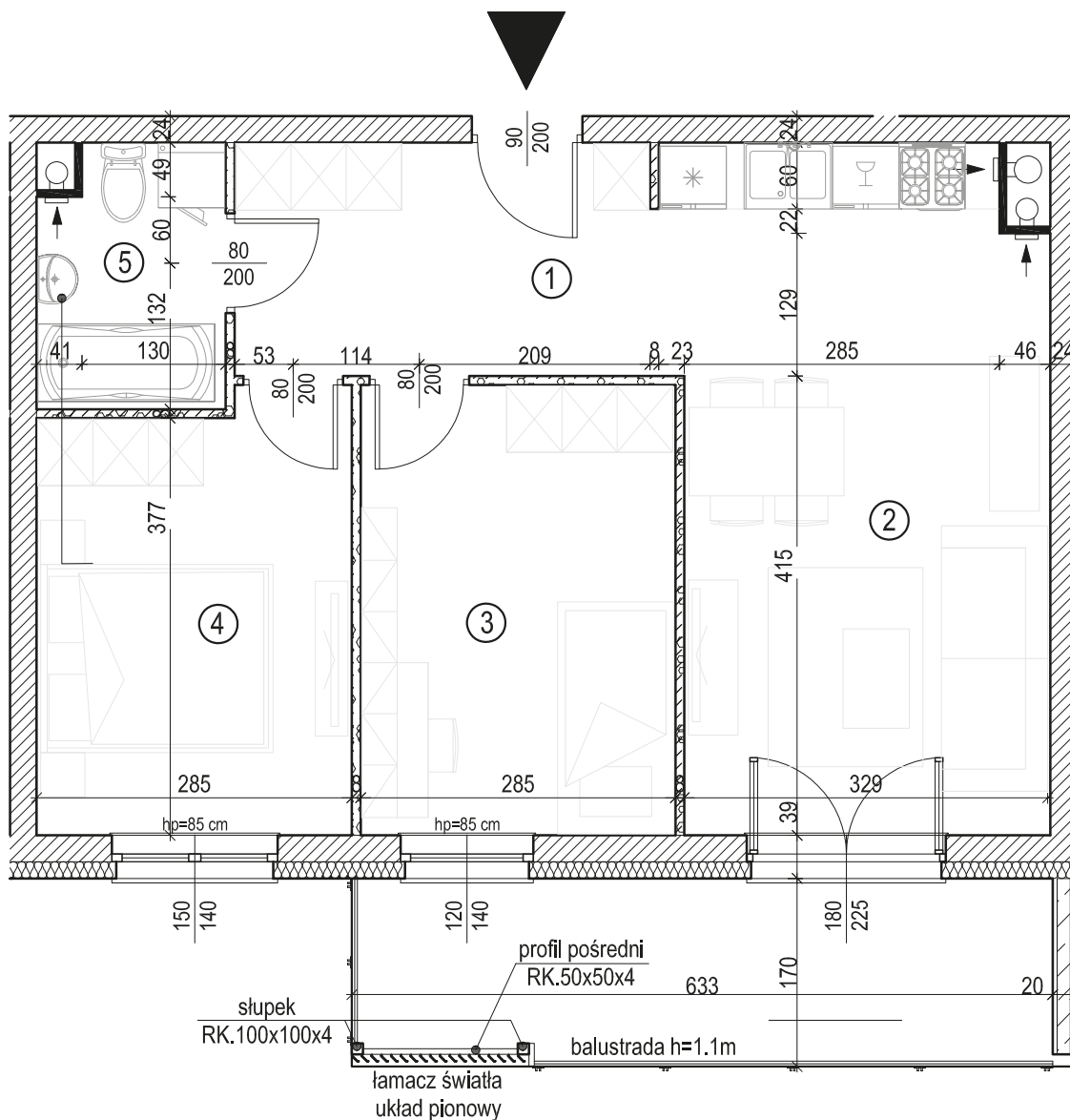
Koszarowa

BUDYNEK

2

KONDYGNACJA

Piętro 2



MIESZKANIE

NR 22

POWIERZCHNIA:

55,43 m<sup>2</sup>

Nr	Nazwa	Pow.
1	Przedpokój	7,98 m <sup>2</sup>
2	Pokój dzienny z aneks. kuch.	20,89 m <sup>2</sup>
3	Pokój	11,58 m <sup>2</sup>
4	Pokój	11,06 m <sup>2</sup>
5	łazienka	3,92 m <sup>2</sup>
<b>Razem pow. mieszkalna sprzedawalna</b>		<b>55,43 m<sup>2</sup></b>
Balkon		10,53 m <sup>2</sup>
Komórka lok. NR 72		1,99 m <sup>2</sup>



**MK**  
INWESTYCJE

ul. Olsztyńska 59, 13-200 Działdowo  
www.mkinwestycje.com