



DĘBOWE ZACISZE



MIASTO

Rypin

ULICA

Koszarowa

BUDYNEK

2

KONDYGNACJA

Piętro 2

PRZEDPOKÓJ - 7,42 m²

POKÓJ DZIENNY Z ANEKS. KUCH. - 20,89 m²

POKÓJ - 10,50 m²

ŁAZIENKA - 3,92 m²

POKÓJ - 11,06 m²

BALKON - 10,09 m²



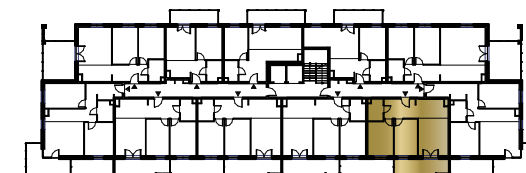
MIESZKANIE

NR **31**

POWIERZCHNIA:

53,79 m²

| Nr | Nazwa | Pow. |
|------------------------------------|------------------------------|----------------------|
| 1 | Przedpokój | 7,42 m ² |
| 2 | Pokój dzienny z aneks. kuch. | 20,89 m ² |
| 3 | Pokój | 10,50 m ² |
| 4 | Pokój | 11,06 m ² |
| 5 | łazienka | 3,92 m ² |
| Razem pow. mieszkalna sprzedawalna | | 53,79 m ² |
| Balkon | | 10,09 m ² |
| Komórka lok. NR 17 | | 1,98 m ² |



MK
INWESTYCJE

ul. Olsztyńska 59, 13-200 Działdowo
www.mkinwestycje.com



DĘBOWE ZACISZE



MIASTO

Rypin

ULICA

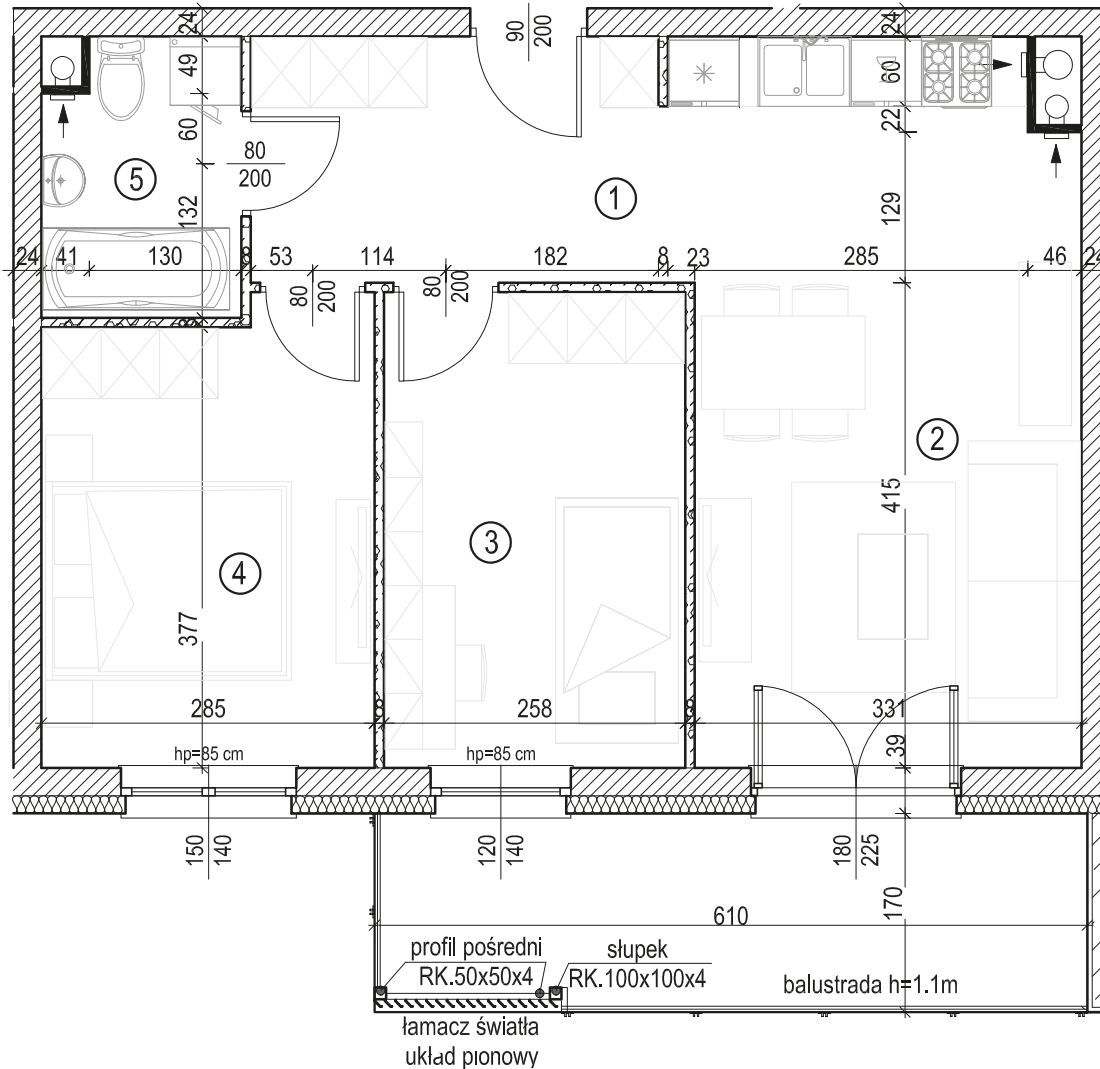
Koszarowa

BUDYNEK

2

KONDYGNACJA

Piętro 2



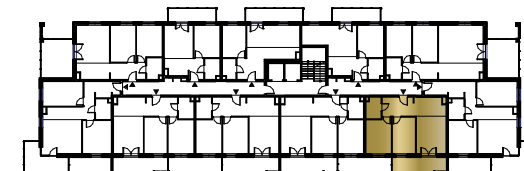
MIESZKANIE

NR 31

POWIERZCHNIA:

53,79 m²

| Nr | Nazwa | Pow. |
|---|------------------------------|----------------------------|
| 1 | Przedpokój | 7,42 m ² |
| 2 | Pokój dzienny z aneks. kuch. | 20,89 m ² |
| 3 | Pokój | 10,50 m ² |
| 4 | Pokój | 11,06 m ² |
| 5 | łazienka | 3,92 m ² |
| Razem pow. mieszkalna sprzedawalna | | 53,79 m² |
| Balcon | | 10,09 m ² |
| Komórka lok. NR 17 | | 1,98 m ² |



MK
INWESTYCJE

ul. Olsztyńska 59, 13-200 Działdowo
www.mkinwestycje.com