



DĘBOWE ZACISZE



MIASTO

Rypin

ULICA

Koszarowa

BUDYNEK

2

KONDYGNACJA

Piętro 3



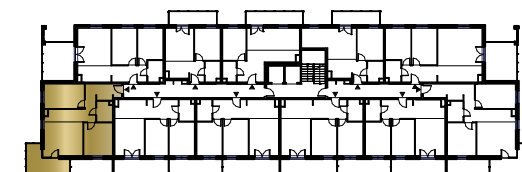
MIESZKANIE

NR 35

POWIERZCHNIA:

60,30 m²

| Nr | Nazwa | Pow. |
|------------------------------------|------------------------------|----------------------|
| 1 | Przedpokój | 10,18 m ² |
| 2 | Pokój dzienny z aneks. kuch. | 22,11 m ² |
| 3 | Pokój | 12,21 m ² |
| 4 | Pokój | 11,84 m ² |
| 5 | łazienka | 3,96 m ² |
| Razem pow. mieszkalna sprzedawalna | | 60,30 m ² |
| Balkon | | 11,56 m ² |
| Komórka lok. NR 25 | | 2,03m ² |



MK
INWESTYCJE

ul. Olsztyńska 59, 13-200 Działdowo
www.mkinwestycje.com

MIASTO

Rypin

ULICA

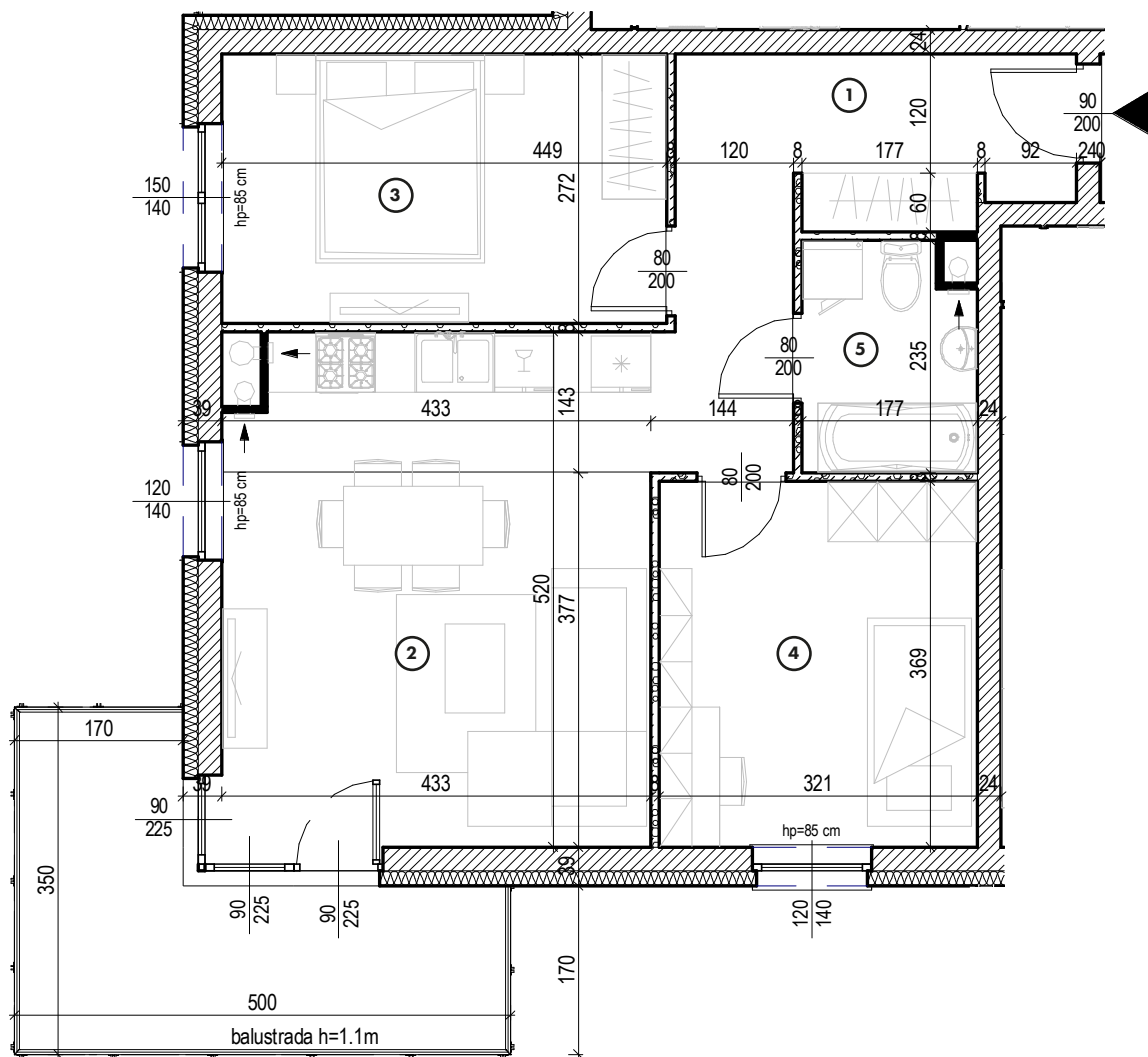
Koszarowa

BUDYNEK

2

KONDYGNACJA

Piętro 3



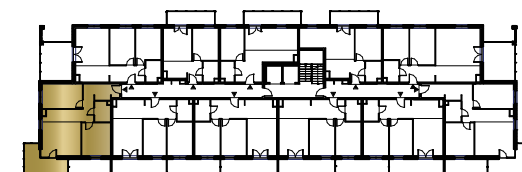
MIESZKANIE

NR **35**

POWIERZCHNIA:

60,30 m²

| Nr | Nazwa | Pow. |
|---|------------------------------|----------------------------|
| 1 | Przedpokój | 10,18 m ² |
| 2 | Pokój dzienny z aneks. kuch. | 22,11 m ² |
| 3 | Pokój | 12,21 m ² |
| 4 | Pokój | 11,84 m ² |
| 5 | Łazienka | 3,96 m ² |
| Razem pow. mieszkalna sprzedawalna | | 60,30 m² |
| Balkon | | 11,56 m ² |
| Komórka lok. NR 25 | | 2,03 m ² |



MK
INWESTYCJE

ul. Olsztyńska 59, 13-200 Działdowo
www.mkinwestycje.com