



DĘBOWE ZACISZE



MIASTO

Rypin

ULICA

Koszarowa

BUDYNEK

2

KONDYGNACJA

Piętro 5

PRZEDPOKÓJ - 7,42 m<sup>2</sup>

POKÓJ DZIENNY Z ANEKS. KUCH. - 20,89 m<sup>2</sup>

POKÓJ - 10,50 m<sup>2</sup>

ŁAZIENKA - 3,92 m<sup>2</sup>

POKÓJ - 11,06 m<sup>2</sup>

BALKON - 10,09 m<sup>2</sup>



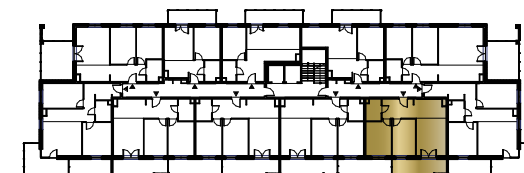
MIESZKANIE

NR 64

POWIERZCHNIA:

53,79 m<sup>2</sup>

Nr	Nazwa	Pow.
1	Przedpokój	7,42 m <sup>2</sup>
2	Pokój dzienny z aneks. kuch.	20,89 m <sup>2</sup>
3	Pokój	10,50 m <sup>2</sup>
4	Pokój	11,06 m <sup>2</sup>
5	łazienka	3,92 m <sup>2</sup>
Razem pow. mieszkalna sprzedawalna		53,79 m <sup>2</sup>
Balkon		10,09 m <sup>2</sup>
Komórka lok. NR 68		1,98 m <sup>2</sup>



**MK**  
INWESTYCJE

ul. Olsztyńska 59, 13-200 Działdowo  
www.mkinwestycje.com



DĘBOWE ZACISZE



MIASTO

Rypin

ULICA

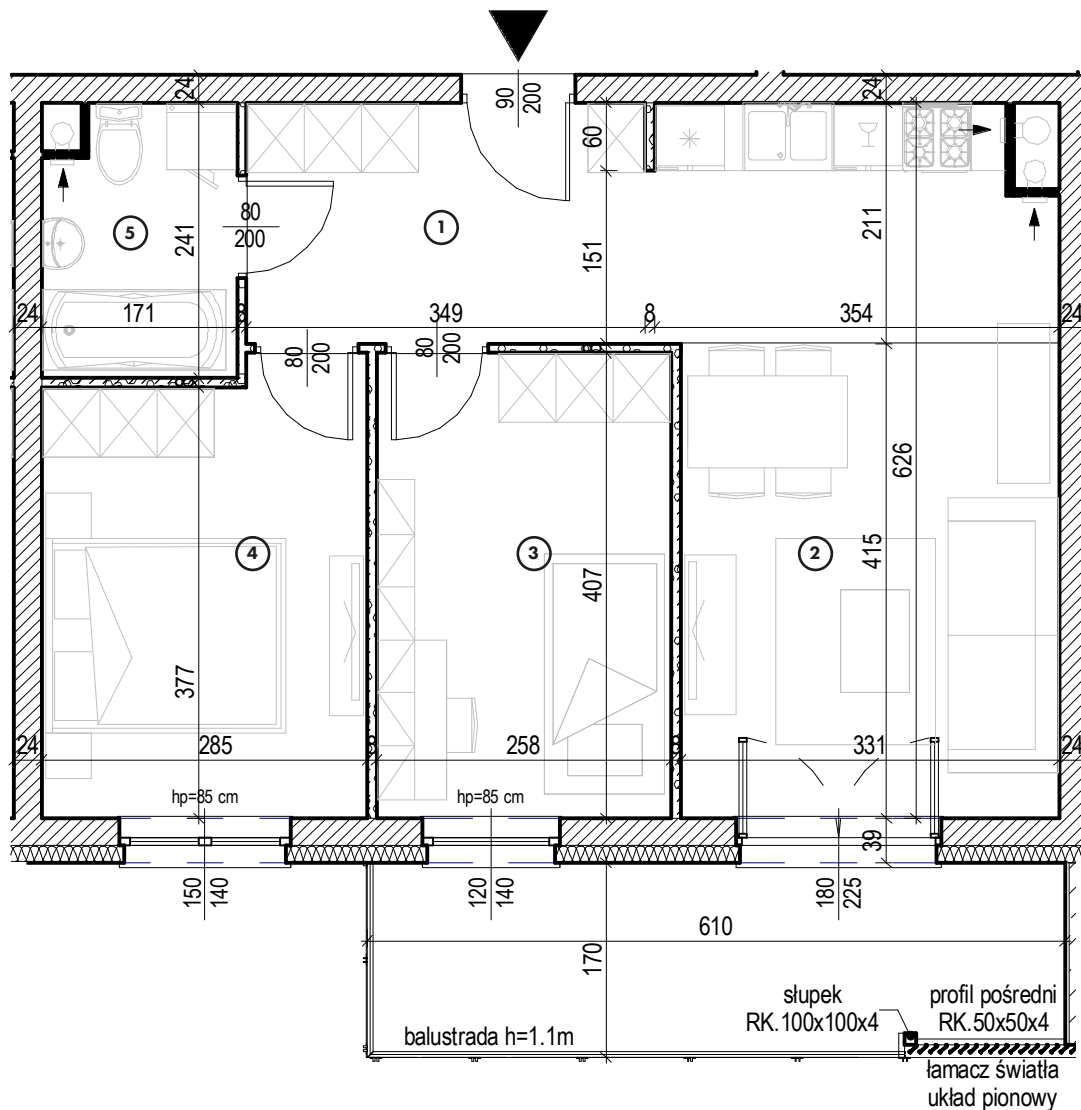
Koszarowa

BUDYNEK

2

KONDYGNACJA

Piętro 5



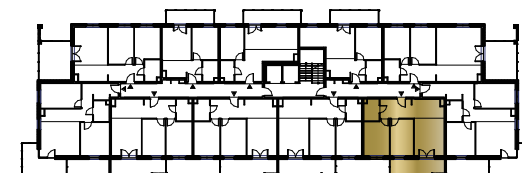
MIESZKANIE

NR 64

POWIERZCHNIA:

53,79 m<sup>2</sup>

Nr	Nazwa	Pow.
1	Przedpokój	7,42 m <sup>2</sup>
2	Pokój dzienny z aneks. kuch.	20,89 m <sup>2</sup>
3	Pokój	10,50 m <sup>2</sup>
4	Pokój	11,06 m <sup>2</sup>
5	łazienka	3,92 m <sup>2</sup>
Razem pow. mieszkalna sprzedawalna		53,79 m <sup>2</sup>
Balkon		10,09 m <sup>2</sup>
Komórka lok. NR 68		1,98 m <sup>2</sup>



**MK**  
INWESTYCJE

ul. Olsztyńska 59, 13-200 Działdowo  
www.mkinwestycje.com