



DĘBOWE ZACISZE

— II —

INWESTYCJA

# DĘBOWE ZACISZE II



Rypin, ul. Koszarowa

**MK**  
INWESTYCJE

OTACZAJ SIĘ PIĘKNEM,  
ŻYJ KOMFORTOWO



[www.mkinwestycje.com](http://www.mkinwestycje.com)

# DĘBOWE ZACISZE II



DĘBOWE ZACISZE  
— II —



**O** siedle Dębowe Zacisze to osiedle cieszące się dużym zainteresowaniem ze strony mieszkańców Rypina i nie tylko. Wychodząc naprzeciw potrzebom klienta przy ulicy Koszarowej powstanie nowa inwestycja pod nazwą Dębowe Zacisze II.

Dębowe Zacisze II jest siostrzaną inwestycją istniejącego już osiedla Dębowe Zacisze. Projekt realizowany w Rypinie przy ul. Koszarowej posiada w swojej ofercie mieszkania o najwyższej jakości. Osiedle to jest idealnym miejscem dla osób ceniących sobie spokój i ciszę, a jednocześnie chcących mieć łatwy dostęp do miasta. Inwestycja stanowi niewątpliwie atrakcyjną ofertę na rynku deweloperskim, tym bardziej, że w grę wchodzi nowoczesne budownictwo z jasnymi i przestronnymi mieszkaniami, charakteryzującymi się dużą funkcjonalnością.

## W SKŁAD OSIEDLA WCHODZĄ:

**2**

BUDYNKI

**87**

LOKALI MIESZKALNYCH  
W KAŻDYM Z BUDYNKÓW

**87**

KOMÓREK LOKATORSKICH  
(PIWNICZEK) W KAŻDYM  
Z BUDYNKÓW

**181**

MIEJSC ZEWNĘTRZNYCH  
PARKINGOWYCH NA  
TERENIE OSIEDLA

Budynki przy ul. Koszarowej to inwestycja niewątpliwie dopracowana w każdym detalu. Jasna elewacja budynku przełamana zostanie drewnianymi elementami. Wyjątkowe połączenie dobrze zestawionych ze sobą kolorów będzie cechowało się elegancją, a wraz z już istniejącym osiedlem stworzy spójną całość. Każdy z budynków został zaprojektowany z myślą o komforcie i wygodzie mieszkańców, a aranżacja części wspólnych oraz ciekawe i nowoczesne detale

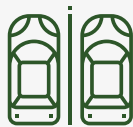
nadadzą wyjątkowy klimat, w którym każdy z mieszkańców będzie się czuł dobrze. Na osiedlu zadbano również o zaprojektowanie dużej ilości zieleni. Na terenie znajdować się będą liczne nasadzenia dębowych drzew i krzewów, które nie tylko będą stanowiły ozdobę, ale również wpłyną na poprawę jakości powietrza w okolicy. Roślinność znajdująca się na terenie inwestycji będzie idealnie komponować się z budynkami, podkreślając ich charakter.

**D** ocelowo kompleks zawierać będzie dwa budynki o nowoczesnej i niebanalnej architekturze, które zaprojektowane będą z naciskiem na duży komfort i wygodę mieszkańca. W naszej ofercie znajdują Państwo przestronne, a jednocześnie przytulne i funkcjonalne mieszkania o powierzchni od 34,55 m<sup>2</sup> do 62,77 m<sup>2</sup>, które dostosowane będą do indywidualnych potrzeb, a tym samym zadowolą najbardziej wymagających klientów.

**B** udyńki składać się będą z ośmiu kondygnacji naziemnych i jednej kondygnacji podziemnej, na której zaprojektowano komórki lokatorskie i pomieszczenia techniczne. W każdym z budynków na ośmiu kondygnacjach powstanie łącznie 87 mieszkań. Każde z mieszkań położonych na piętrze posiadać będzie przestronny balkon, co pozwoli korzystać z przestrzeni zewnętrznej mieszkania i cieszyć się widokami. Natomiast dla chcących mieć swój prywatny kawałek zieleni, oferujemy piękne mieszkania z ogródkami.



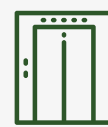
**Z** aplanowane ze szczególną dbałością detale wykończeniowe wraz z placem zabaw dla dzieci w różnym wieku i miejscami rekreacyjnymi, takimi jak siłownia zewnętrzna wpływają na wyjątkowy i niepowtarzalny charakter tej inwestycji. Siłownia zewnętrzna będzie miejscem ćwiczeń, wypoczynku i spotkań mieszkańców osiedla. Sprzęty, które wchodzi w skład siłowni dostosowane są zarówno dla dzieci, dorosłych, jak i seniorów, osób początkujących oraz zaawansowanych sportowców. Zagospodarowanie terenu przewiduje posadzenie większej ilości drzew na parkingach, ma to na celu stworzenie atrakcyjnej i przyjaznej przestrzeni, która stanie się namiastką parku w centrum osiedla.



PARKINGI ZEWNĘTRZNE



WIDEODOMOFONY



WINDY



SIŁOWNIA ZEWNĘTRZNA



PLAC ZABAW



ZIELEŃ



MONITORING



Investycja Dębowe Zacisze II będzie w pełni monitorowana poprzez zastosowanie kamer zewnętrznych, zaś w lokalach zostaną zainstalowane wideodomofony w celu zapewnienia przyszłym mieszkańcom jak największego bezpieczeństwa. Komunikację między piętrami zapewnią dwie cichobieżne windy, a do wszystkich lokali zostaną zamontowane drzwi antywłamaniowe. Stosując trzy-szybowe okna zapewnimy naszym mieszkańcom ciszę, ciepło i idealne warunki do odpoczynku. W budynku znajdują się lokale mieszkalne z balkonami, tarasami lub przestronnymi ogródkami. Na parkingach posadzona zostanie większa ilość drzew, tak aby stworzyć komfortowe, zacienione miejsca parkingowe oraz namiastkę parku w centrum osiedla.



**MK**  
INWESTYCJE

OTACZAJ SIĘ PIĘKNEM,  
ŻYJ KOMFORTOWO



Ze względu na wiele pozytywnych cech dębu, postanowiliśmy nazwać osiedle: **Dębowe Zacisze II** i posadzić wiele jego odmian na terenie nowowypbudowanego przez nas osiedla.



**D**ęb uważany jest za drzewo najpiękniejsze, szczególne, najbardziej dostojne, posiada silne korzenie, dlatego żadne drzewo nie opiera się tak wiatrom i ochrania przed burzą. Miesiącem szczególnie poświęconym temu drzewu był miesiąc kwiecień (okres kwitnienia dębu), świadczy o tym nazwa dębień - dawna nazwa miesiąca kwietnia. Trwałość i długowieczność dodaje mu urody, szlachetności i powagi.

**P**rojektowana zielen na Osiedlu Dębowe Zacisze II została zainspirowana naturalnym krajobrazem, który harmonijnie łączy się z nowoczesną formą budynków i tworzy elegancką i spójną kompozycję.

Na Osiedlu Dębowe Zacisze II znajdziecie Państwo ciekawe odmiany dębów rosnących pośród pięknie kwitnących hortensji oraz mnóstwa szumiących traw ozdobnych, sprzyjających relaksowi i odpoczynkowi. Roślinność zaprojektowano w ten sposób, aby teren był atrakcyjny przez cztery pory roku.

Osiedle Dębowe Zacisze II przyjazne będzie wypoczynkowi biernemu i czynnemu, dlatego będą Państwo mieli do dyspozycji plac zabaw, siłownię zewnętrzną, która pozytywnie wpłynie na kondycję, a ażurowe pergole porośnięte kwitnącymi pnączami pozwolą się zrelaksować po całym dniu pracy oraz wzmacniać sąsiedzkie relacje.



# DĘBOWE ZACISZE II



DĘBOWE ZACISZE  
— II —

## IDEALNIE Z MYŚLĄ O RODZINIE

---

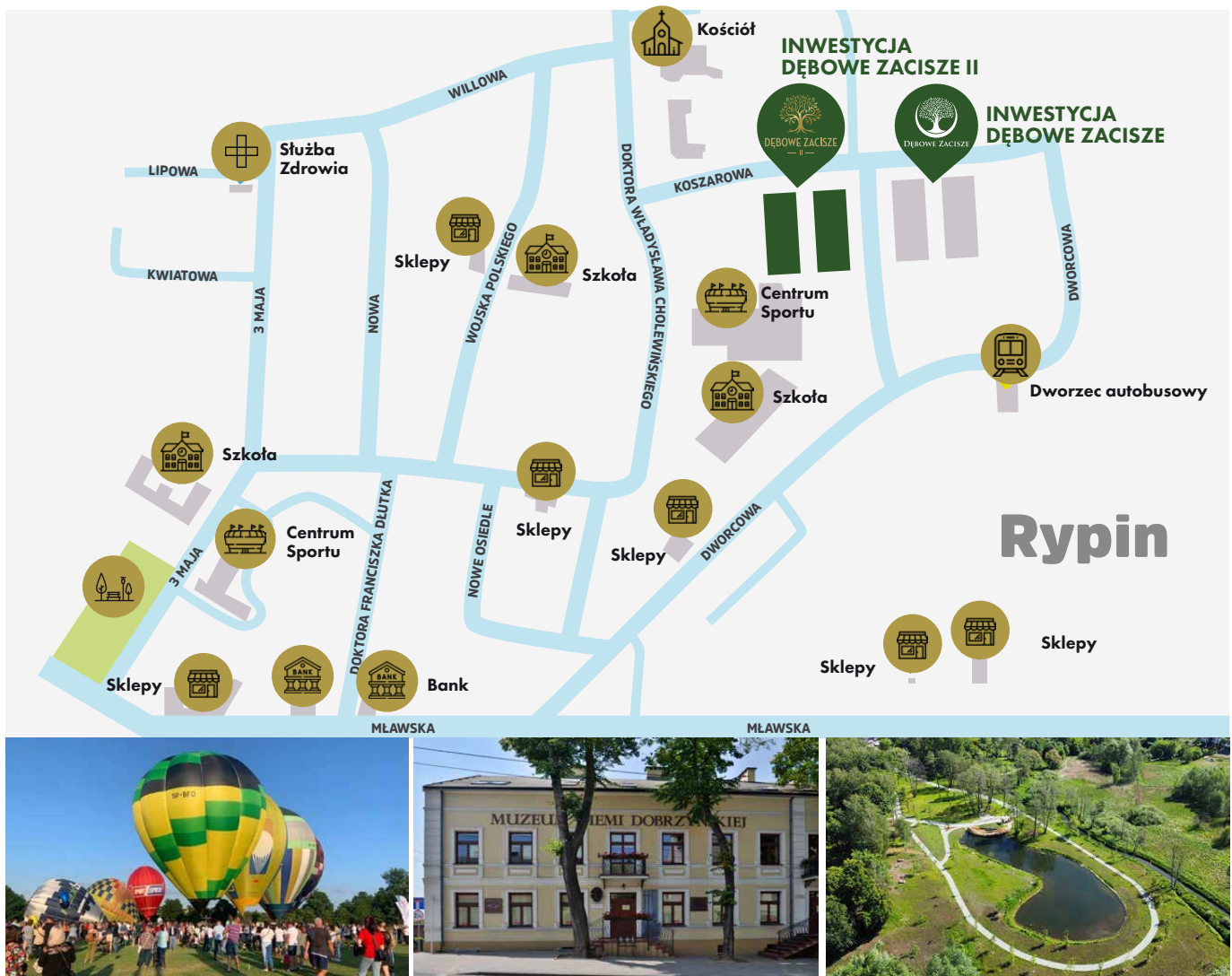
- ✓ specjalnie z myślą o rodzinach z dziećmi – plac zabaw usytuowany wewnątrz osiedla oraz duży publiczny plac zabaw znajdujący się w bliskim sąsiedztwie
- ✓ każdy budynek wyposażony w zewnętrzną siłownię
- ✓ przemyślana infrastruktura osiedlowa: strefa parkingowa dla mieszkańców, starannie dobrane elementy małej architektury tj. wygodne ławki, pergole zatopione wśród zieleni, kosze, alejki do spacerowania, całość uzupełniają liczne nasadzenia drzew i krzewów m. in. dębów
- ✓ ciągi komunikacyjne wykonane z kostki betonowej – brukowej
- ✓ do każdego mieszkania przynależna komórka lokatorska
- ✓ osiedle monitorowane



## LOKALIZACJA

---

- ✓ w spokojnej okolicy, z której bardzo łatwo dotrzeć do dowolnej innej części miasta
- ✓ dla osób kochających sport w niewielkiej odległości Rypińskie Centrum Sportu, które oferuje dogodne warunki do uprawiania różnorodnych sportów
- ✓ w niewielkiej odległości miejsca do rekreacji i wypoczynku, nowobudowane ścieżki rowerowe
- ✓ w pobliżu Kościoła z największą powierzchnią witrażową w Europie
- ✓ nieopodal szkoła oraz przedszkole, do których dzieci mogą dotrzeć krótkim spacerem
- ✓ położenie osiedla oraz nieduża odległość do drogi wojewódzkiej pozwoli szybko wyjechać z miasta i skorzystać np. z uroków pobliskich jezior
- ✓ w pobliżu sklep, apteka
- ✓ z dala od ruchliwej ulicy



## WYSOKI STANDARD

- ✓ wykończenie części wspólnych budynków, klatek schodowych i korytarzy materiałami najwyższej jakości
- ✓ ciepłomierze pozwalające na rozliczenie faktycznego, a nie szacunkowego zużycia
- ✓ oświetlenie części wspólnych lampami LED, sterowane czujnikami ruchu, zmniejszające zużycie energii
- ✓ indywidualne liczniki wszystkich mediów bezpośrednio przy mieszkaniach
- ✓ szybkie i cichobieżne windy wysokiej klasy, łączące część mieszkalną z komórkami lokatorskimi
- ✓ możliwość elastycznej aranżacji wnętrza (ścianek działowych, instalacji elektrycznych i sanitarnych)
- ✓ gwarancja producenta na każde urządzenie i materiał użyty do budowy mieszkań

## UDOGODNIENIA I BEZPIECZEŃSTWO

- ✓ system monitoringu całego terenu osiedla
- ✓ drzwi antywłamaniowe do mieszkań
- ✓ w częściach wspólnych oraz w mieszkaniach zabezpieczenie przepięciowe, chroniące urządzenia elektroniczne
- ✓ osiedle w całości oświetlone lampami LED
- ✓ plac zabaw, kąciki czytelniane oraz szachowe

# DEWELOPER



DĘBOWE ZACISZE  
— II —



Investorem przedsięwzięcia jest działdowska spółka deweloperska **MK INWESTYCJE R. MENDALKA, M. KELLER SP. J.**, która tworzy i realizuje nowoczesne osiedla mieszkaniowe m. in. w Działdowie, Żurominie, Rypinie i Nidzicy oraz planuje nowe inwestycje w innych miastach. Właściciele spółki posiadają wieloletnie doświadczenie w branży budownictwa mieszkaniowego – wielorodzinnego oraz w branży deweloperskiej. Zdobywali je jako udziałowcy i zarządzający w spółkach branży deweloperskiej, jak również właściciele i zarządzający firmami branży budowlanej.

Doskonaląc projekty współpracujemy z doświadczonymi pracownikami architektonicznymi, stosujemy sprawdzone rozwiązania oraz materiały. Za wyborem mieszkania z naszej oferty przemawiają nie tylko korzystne ceny, ale także bardzo wysoki standard mieszkań, jak również całego osiedla.

Podczas całego procesu budowlanego jesteśmy z naszymi klientami w stałym kontakcie, traktując każdego indywidualnie. Mając na uwadze wygodę i komfort naszych Klientów stale podwyższamy standard naszych projektów inwestycyjnych poprzez zastosowanie dodatkowych elementów wyposażenia.

## Inwestycje zrealizowane



## Inwestycje w budowie



## Inwestycje planowane



## 04. GENERALNY

# WYKONAWCA

**G**eneralnym wykonawcą są dwie firmy budowlane z Działdowa **P.P.H.U. COLOR – BET Robert Mendalka** ([www.colorbet.pl](http://www.colorbet.pl)) oraz **LEGAR SP. Z O.O.** ([www.legar.eu](http://www.legar.eu)), których właściciele są współnikami spółki deweloperskiej **MK INWESTYCJE**. Od wielu lat firmy wykonują zakres robót budowlanych polegających na budowie budynków mieszkalnych jednorodzinnych, wielorodzinnych, budynków usługowo – mieszkalnych, usługowo – przemysłowych, użyteczności publicznej, obiektów sportowych, konserwacji zabytków, termomodernizacji oraz zagospodarowania terenu.





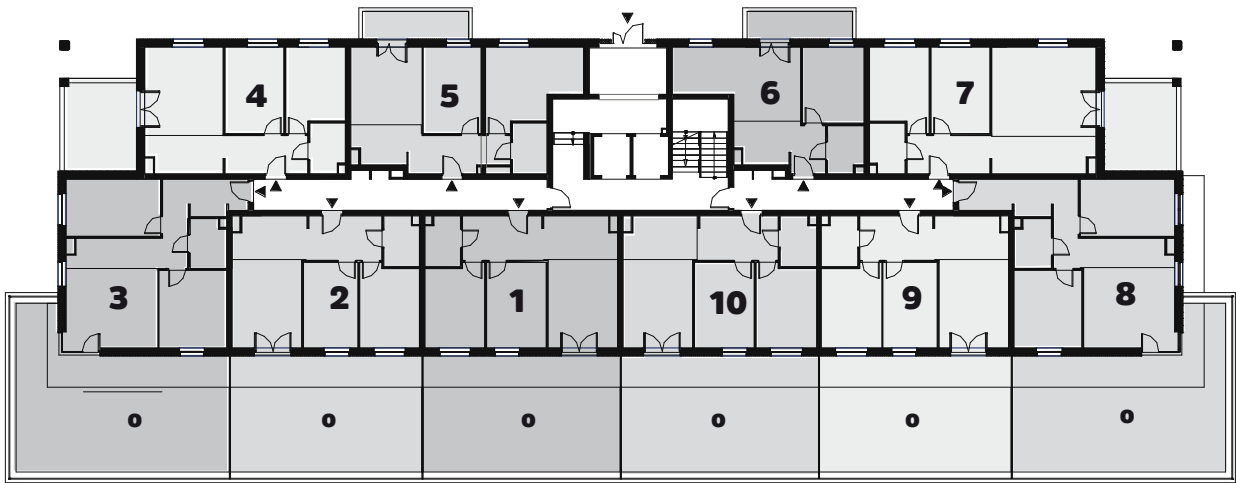


**DĘBOWE ZACISZE**

— II —



## KONDYGNACYJNE

BUDYNEK - 1  
PARTER

M1 - 55,43 (o-51,73)

M2 - 53,79 (o-50,27)

M3 - 60,30 (o-60,72)

M4 - 55,18 (t-14,33)

M5 - 55,64 (t-6,50)

M6 - 41,20 (t-6,50)

M7 - 62,68 (t-14,33)

M8 - 62,77 (o-60,72)

M9 - 53,79 (o-50,27)

M10 - 55,43 (o-51,73)

o - ogródek t - taras

BUDYNEK - 1  
PIĘTRO 1-7

M11/22/33/44/55/66/77 - 55,43 (b-10,53)

M12/23/34/45/56/67/78 - 53,79 (b-10,09)

M13/24/35/46/57/68/79 - 60,30 (b-11,56)

M14/25/36/47/58/69/80 - 55,18 (b-15,41)

M15/26/37/48/59/70/81 - 34,55 (b-8,10)

M16/27/38/49/60/71/82 - 41,47 (b-9,62)

M17/28/39/50/61/72/83 - 41,20 (b-8,10)

M18/29/40/51/62/73/84 - 62,68 (b-15,41)

M19/30/41/52/63/74/85 - 62,77 (b-11,56)

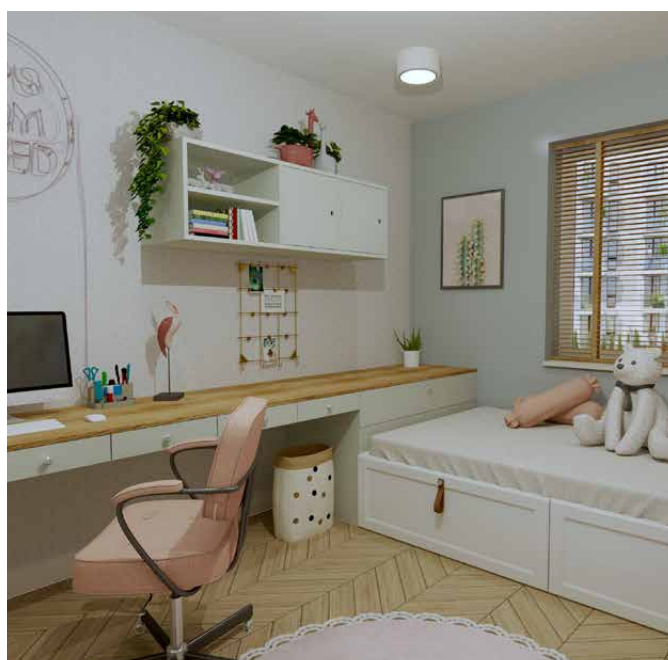
M20/31/42/53/64/75/86 - 53,79 (b-10,09)

M21/32/43/54/65/76/87 - 55,43 (b-10,53)

b - balkon

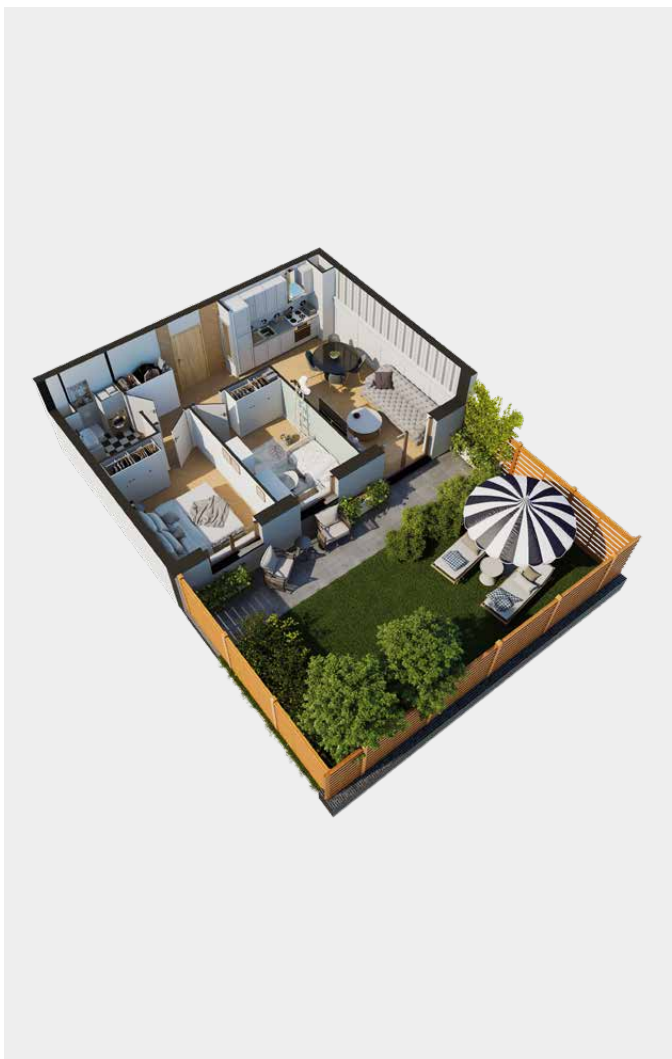


**NASZE MIESZKANIA POSIADAJĄ  
MOŻLIWOŚĆ INDYWIDUALNEJ  
ARANŻACJI POMIESZCZEŃ**





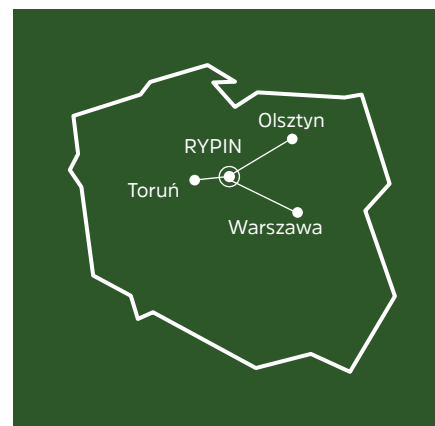
DZIĘKI RÓŻNORODNOŚCI  
MIESZKAŃ W NASZEJ OFERCIE  
Z PEWNOŚCIĄ KAŻDY ZNAJDZIE  
COŚ DLA SIEBIE





## POŁOŻENIE

**R**ypin leży we wschodniej części województwa kujawsko-pomorskiego, w powiecie rypińskim a obszar otaczający Rypin należy do Pojezierza Dobrzyńskiego. Aby dojechać do Rypina należy pokonać w linii prostej 155 km z Warszawy, 116 km z Olsztyna, 24 km z Brodnicy, 59 km z Torunia. Przez Rypin przebiegają drogi wojewódzkie łączące miasto z Grudziądzem, Brodnicą, Sierpcem, Lipnem, Żurominem. Położenie Rypina, na szlaku wiodącym z Kujaw na Mazury i z Pomorza na Mazowsze, sprawia, że jest miastem o bogatych walorach turystycznych. W pobliżu znajduje się wiele lasów i jezior, które zadowolą miłośników aktywnego wypoczynku.



## GOSPODARKA

**R**ypin jako stolica powiatu, zapewnia lokalną obsługę administracyjną, prawną i bankową. W myśl opracowanej na najbliższe dziesięciolecie strategii rozwoju, miasto winno stać się lokalnym, wszechstronnie przygotowanym centrum obsługi rolnictwa, wykorzystującym posiadane walory przyrodnicze i turystyczne. Wśród gałęzi przemysłu dominującą rolę odgrywa branża produkcji i obróbki wyrobów z metalu. Istotną częścią gospodarki jest sektor rolnictwa oraz branże rolno-spożywcza, odzieżowa, budowlana i meblowa. W tych sektorach znajduje pracę większość mieszkańców.

## OŚWIATA

**O**świata w Rypinie funkcjonuje na wszystkich szczeblach – od przedszkoli, przez szkoły podstawowe i szkoły średnie. Ofertę edukacyjną miasta uzupełnia istniejąca filia z możliwością ukończenia studiów podyplomowych. Bogata oferta edukacyjna daje możliwość kształcenia w różnorodnych kierunkach. Szkoły oferują ponadto uczniom naukę w odnowionych, dobrze wyposażonych obiektach.

## SPORT I REKREACJA

**D**la miłośników aktywnego wypoczynku nowoczesny kompleks sportowo-rekreacyjny w Rypinie - Rypińskie Centrum Sportu, proponuje dzieciom i dorosłym możliwość przyjemnego spędzania czasu. Na powierzchni 6400 m<sup>2</sup> mieści się basen z najdłuższą zjeżdżalnią w województwie kujawsko-pomorskim (ok. 106 m), hala sportowa, kręgielnia oraz SPA (siłownia, fitness, sauna, solarium, gabinet masażu). Działalność sportowo-rekreacyjną dla mieszkańców prowadzi Miejski Ośrodek Sportu i Rekreacji, w ramach którego działają sekcje: brydża sportowego, tenisa ziemnego oraz Nordic Walking. Ponadto miasto dysponuje boiskami typu „Orlik”, oświetlonymi kortami tenisowymi, siłowniami na wolnym powietrzu, profesjonalnie wyposażonym skateparkiem i bezpiecznymi placami zabaw.

## KULTURA

**D**ziałalność kulturalna jest prowadzona przez Rypiński Dom Kultury, w ramach którego działają grupy i sekcje muzyczne, teatralne, kabaretowe, chóralne, wokalne, orkiestra dęta. Dla czytelników swoje księgozbiory udostępnia Miejsko-Powiatowa Biblioteka Publiczna. Aktywną formę edukacji, poprzez poznawanie przeszłości oferuje Muzeum Ziemi Dobrzyńskiej oraz odwiedzenie miejsc historycznych i zabytków architektonicznych.



## OTOCZENIE BUDYNKU W OBRĘBIE DZIAŁKI

- ✓ ogrodzenie wokół działki – brak, częściowo na granicach działki będą występowały:
  - ogrodzenie ogródków prywatnych przyległych do mieszkań parteru wykonane z paneli drewnianych;
  - podkonstrukcja pod roślinność pnącą wykonana jako systemowa, metalowa, ocynkowana, malowane proszkowo, na cokole z koszy gabionowych wypełnionych kamieniem naturalnym
- ✓ brama – brak; w linii wjazdu zamontowany zostanie szlaban wjazdowy automatyczny – sterowany pilotem
- ✓ ogrodzenie ogródków prywatnych przyległych do mieszkań parteru, panele drewniane na cokole z koszy gabionowych wypełnionych kamieniem naturalnym
- ✓ oświetlenie działki – lampy zewnętrzne, energooszczędne, typu LED
- ✓ utwardzenia z kostki brukowej dróg, chodników (zgodnie z planem zagospodarowania terenu)
- ✓ utwardzenia z betonowej płyty ażurowej miejsc postojowych dla samochodów osobowych (zgodnie z planem zagospodarowania terenu)
- ✓ śmietnik – osobny, wygradzony siatką lub blachą powlekaną plac na zewnątrz budynku, dostępny tylko dla właścicieli lokali mieszkalnych
- ✓ zewnętrzne urządzenia fitness:
  - orbitrek wolnostojący • wioślarz wolnostojący • stepper • rowerek
- ✓ plac zabaw wyposażony w:
  - piaskownica • karuzela z siedziskami • huśtawka z trzema elementami bujnymi • huśtawka wagowa
  - 3x ławeczka • regulamin
- ✓ elementy zewnętrzne – małej architektury: ławki, kosze na śmieci, pergole drewniane i inne pozostałe elementy małej architektury (zgodnie z planem zagospodarowania terenu)

## OGÓLNE

- ✓ ściany zewnętrzne i wewnętrzne murowane z bloczka silikatowego i gazobetonu oraz konstrukcyjne elementy żelbetowe
- ✓ ścianki rozdzielające komórki lokatorskie oraz drzwi wejściowe do komórek lokatorskich, ażurowe w lekkiej konstrukcji stalowej – tzw. panele stalowe
- ✓ stropy – żelbetowe (monolityczne lub typu filigran)
- ✓ dach w konstrukcji żelbetowej, ocieplony, pokryty papą
- ✓ węzeł cieplny zasilany z zewnętrznej sieci ciepłowniczej
- ✓ grzejniki ścienne CO z głowicami termoregulacyjnymi
- ✓ drzwi wejściowe do mieszkań w okleinie, antywłamaniowe
- ✓ balustrady: konstrukcja: stal nierdzewna lub aluminium malowane proszkowo z wypełnieniem szklanym, w kondygnacji parteru od strony frontowej w mieszkaniach: M4; M5; M6 i M7 z betonowych pustaków systemowych
- ✓ parapety okienne zewnętrzne – blacha powlekana
- ✓ okna PCV z pakietem trzyszybowym - dwukomorowym (wewnątrz – białe; zewnątrz - w okleinie)
- ✓ drzwi balkonowe PCV z pakietem trzyszybowym-dwukomorowym (wewnątrz – białe; zewnątrz - w okleinie)
- ✓ elewacja zewnętrzna wykonana metodą lekką, z zastosowaniem materiałów o bardzo wysokiej izolacyjności termicznej, wykończone wysokiej jakości wyprawą elewacyjną (baranek) oraz pokryta częściowo dodatkami ozdobnymi
- ✓ tynki wewnętrzne gipsowe z wykluczeniem kondygnacji piwnicy, łazienki w lokalach mieszkalnych nie tynkowane
- ✓ indywidualne opomiarowanie mediów

- ✓ instalacja odgromowa
- ✓ zewnętrzna instalacja monitoringu
- ✓ skrzynki pocztowe - wewnątrz budynku w holu wejściowym

## KLATKA SCHODOWA

---

- ✓ drzwi wejściowe aluminiowe przeszklone
- ✓ podłoga wyłożona gresem lub kamieniem naturalnym
- ✓ schody wyłożone gresem lub kamieniem naturalnym
- ✓ ściany – tynki gipsowe malowane farbą
- ✓ balustrady i poręcze – stal nierdzewna
- ✓ instalacja wideofonowa
- ✓ windy

## MIESZKANIA

---

- ✓ drzwi wejściowe do lokali antywłamaniowe w okleinie
- ✓ drzwi wewnętrznych - brak
- ✓ wyposażenie lokalu w instalacje:
  - instalacja wideofonowa
  - instalacja elektryczna z indywidualnym licznikiem zużycia, wyprowadzenia pod punkty oświetleniowe, gniazdkowe i włącznikowe, zakończenie instalacji gniazdkowo – oświetleniowej gniazdami elektrycznymi 220V oraz włącznikami świateł – kolor biały
  - instalacja wodno-kanalizacyjna z indywidualnym licznikiem zużycia (bez białego osprzętu oraz armatury)
  - instalacja c.o. z indywidualnym licznikiem zużycia
  - okablowanie do instalacji internetowej, zakończone gniazdami wtykowymi w kolorze białym
  - okablowanie TV, zakończone gniazdami wtykowymi w kolorze białym
- ✓ okna i drzwi balkonowe – PCV z pakietem trzyszybowym - dwukomorowym (wewnątrz – białe; zewnątrz - w okleinie)
- ✓ podłogi: „podłoga pływająca” szlichta cementowa na izolacji przeciwwilgociowej i termicznej
- ✓ grzejniki: w pokojach, salonach z aneksami kuchennymi – płytowe (białe) z termoregulatorami; w łazienkach drabinkowe (białe) z termoregulatorami
- ✓ ściany – tynki gipsowe, łazienki nie tynkowane
- ✓ wentylacja mieszkań – grawitacyjna

## KOMÓRKI LOKATORSKIE

---

- ✓ posadzka – betonowa
- ✓ ściany ażurowe, lekka zabudowa z paneli stalowych
- ✓ drzwi ażurowe – z paneli stalowych
- ✓ oświetlenie, bez gniazd prądowych



Wszystkie przedstawione wizualizacje są materiałami poglądowymi i mogą ulec zmianie.

# DEBOWE ZACISZE II



\* Wszystkie przedstawione wizualizacje są materiałami poglądowymi i mogą ulec zmianie.

**SPRAWDŹ NASZĄ OFERTĘ, UMÓW SIĘ NA SPOTKANIE  
I WYBIERZ MIESZKANIE DLA SIEBIE I SWOJEJ RODZINY**

**Tel. 730 207 605**

**[www.mkinwestycje.com](http://www.mkinwestycje.com)  
[biuro@mkinwestycje.com](mailto:biuro@mkinwestycje.com)**

**PUNKT SPRZEDAŻY MIESZKAŃ:  
ul. Mławska 3, 87-500 Rypin**

**SIEDZIBA SPÓŁKI  
MK INWESTYCJE R. MENDAŁKA, M. KELLER SP. J.  
ul. Olsztyńska 59, 13-200 Działdowo**