

MIASTO

Nidzica

ULICA

Sportowa

BUDYNEK

2

KONDYGNACJA

Parter



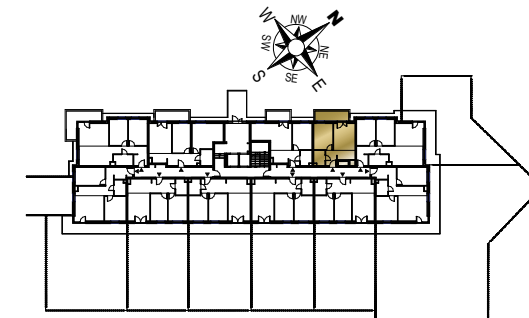
MIESZKANIE

NR **10**

POWIERZCHNIA:

35,48 m²

Nr	Nazwa	Pow.
1	Przedpokój	3,65 m ²
2	Pokój dzienny z aneks. kuch.	16,84 m ²
3	Pokój	11,26 m ²
4	łazienka	3,73 m ²
Razem pow. mieszkalna sprzedawalna		35,48 m²
Taras		7,56 m ²
Komórka lok. NR 39		1,75 m ²



MIASTO

Nidzica

ULICA

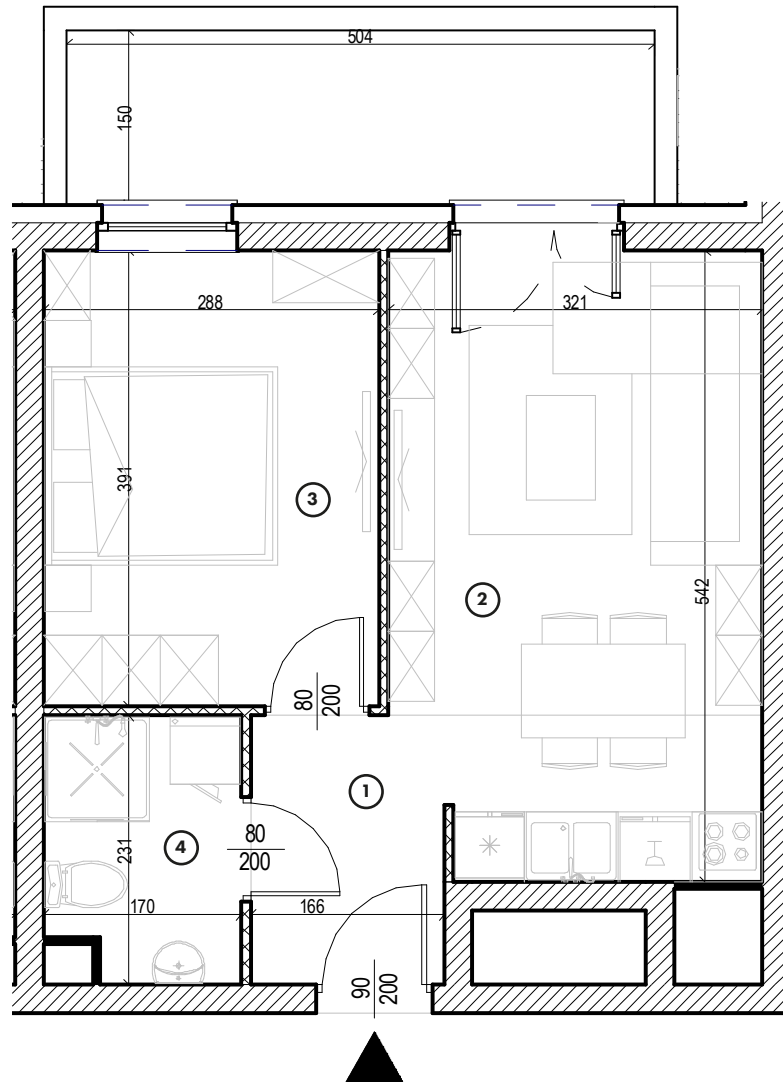
Sportowa

BUDYNEK

2

KONDYGNACJA

Parter



MIESZKANIE

NR 10

POWIERZCHNIA:

35,48 m²

Nr	Nazwa	Pow.
1	Przedpokój	3,65 m ²
2	Pokój dzienny z aneks. kuch.	16,84 m ²
3	Pokój	11,26 m ²
4	łazienka	3,73 m ²
Razem pow. mieszkalna sprzedawalna		35,48 m²
Taras		7,56 m ²
Komórka lok. NR 39		1,75 m ²

