

MIASTO

**Nidzica**

ULICA

**Sportowa**

BUDYNEK

**2**

KONDYGNACJA

**Parter**



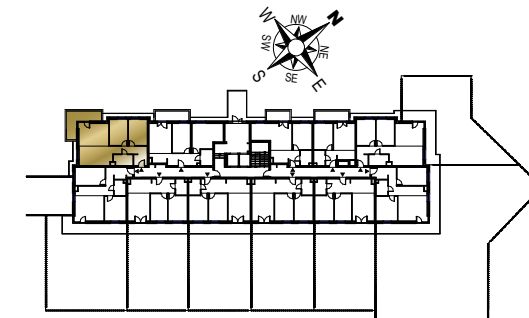
MIESZKANIE

NR **2**

POWIERZCHNIA:

**65,74 m<sup>2</sup>**

| Nr  | Nazwa                        | Pow.                       |
|---|------------------------------|----------------------------|
| 1   | Przedpokój                   | 9,70 m <sup>2</sup>        |
| 2   | Pokój dzienny z aneks. kuch. | 29,55 m <sup>2</sup>       |
| 3   | Pokój                        | 11,09 m <sup>2</sup>       |
| 4   | Pokój                        | 10,70 m <sup>2</sup>       |
| 5   | łazienka                     | 4,70 m <sup>2</sup>        |
| <b>Razem pow. mieszkalna sprzedawalna</b> |                              | <b>65,74 m<sup>2</sup></b> |
| Taras                                     |                              | 12,10 m <sup>2</sup>       |
| Komórka lok. NR 32                        |                              | 2,82 m <sup>2</sup>        |



**MK**  
INWESTYCJE

ul. Olsztyńska 59, 13-200 Działdowo  
www.mkinwestycje.com

MIASTO

Nidzica

ULICA

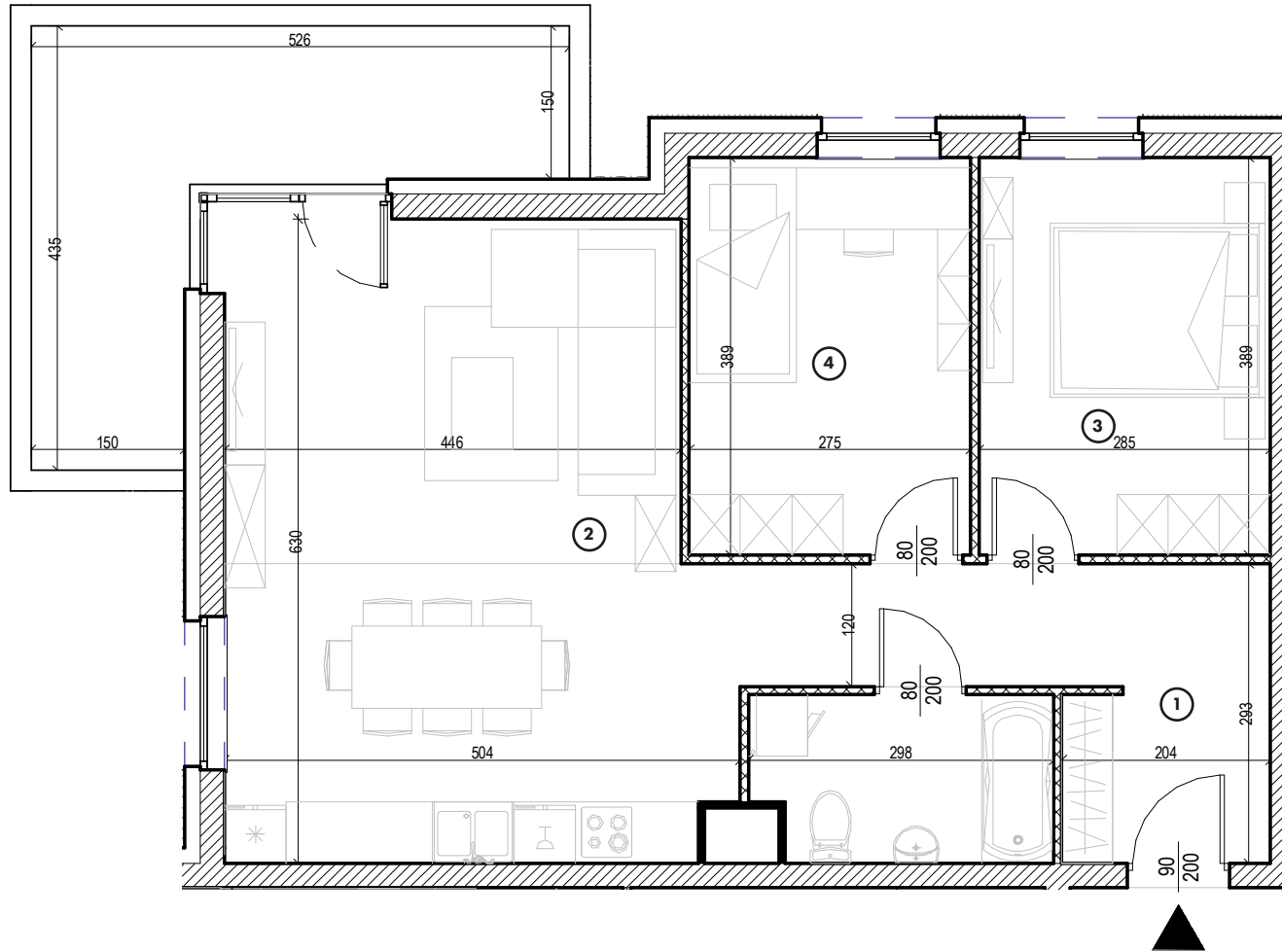
Sportowa

BUDYNEK

2

KONDYGNACJA

Parter



MIESZKANIE

NR 2

POWIERZCHNIA:

65,74 m<sup>2</sup>

| Nr  | Nazwa                        | Pow.                       |
|---|------------------------------|----------------------------|
| 1   | Przedpokój                   | 9,70 m <sup>2</sup>        |
| 2   | Pokój dzienny z aneks. kuch. | 29,55 m <sup>2</sup>       |
| 3   | Pokój                        | 11,09 m <sup>2</sup>       |
| 4   | Pokój                        | 10,70 m <sup>2</sup>       |
| 5   | Łazienka                     | 4,70 m <sup>2</sup>        |
| <b>Razem pow. mieszkalna sprzedawalna</b> |                              | <b>65,74 m<sup>2</sup></b> |
| Taras                                     |                              | 12,10 m <sup>2</sup>       |
| Komórka lok. NR 32                        |                              | 2,82 m <sup>2</sup>        |

