

MIASTO

**Nidzica**

ULICA

**Sportowa**

BUDYNEK

**2**

KONDYGNACJA

**Parter**

PRZEDPOKÓJ - 7,48 m<sup>2</sup>

ŁAZIENKA - 3,92 m<sup>2</sup>

POKÓJ - 11,06 m<sup>2</sup>

POKÓJ DZIENNY Z ANEKS. KUCH. - 20,83 m<sup>2</sup>

POKÓJ - 10,50 m<sup>2</sup>

OGRÓDEK - 118,73 m<sup>2</sup>



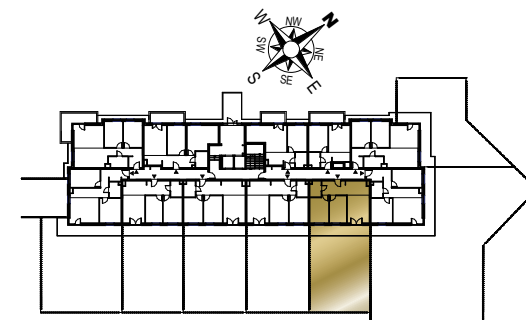
MIESZKANIE

NR **7**

POWIERZCHNIA:

**53,79 m<sup>2</sup>**

Nr	Nazwa	Pow.
1	Przedpokój	7,48 m <sup>2</sup>
2	Pokój dzienny z aneks. kuch.	20,83 m <sup>2</sup>
3	Pokój	11,06 m <sup>2</sup>
4	Pokój	10,50 m <sup>2</sup>
5	łazienka	3,92 m <sup>2</sup>
<b>Razem pow. mieszkalna sprzedawalna</b>		<b>53,79 m<sup>2</sup></b>
Ogródek		118,73 m <sup>2</sup>
Komórka lok. NR 11		2,10 m <sup>2</sup>



**MK**  
INWESTYCJE

ul. Olsztyńska 59, 13-200 Działdowo  
www.mkinwestycje.com

MIASTO

**Nidzica**

ULICA

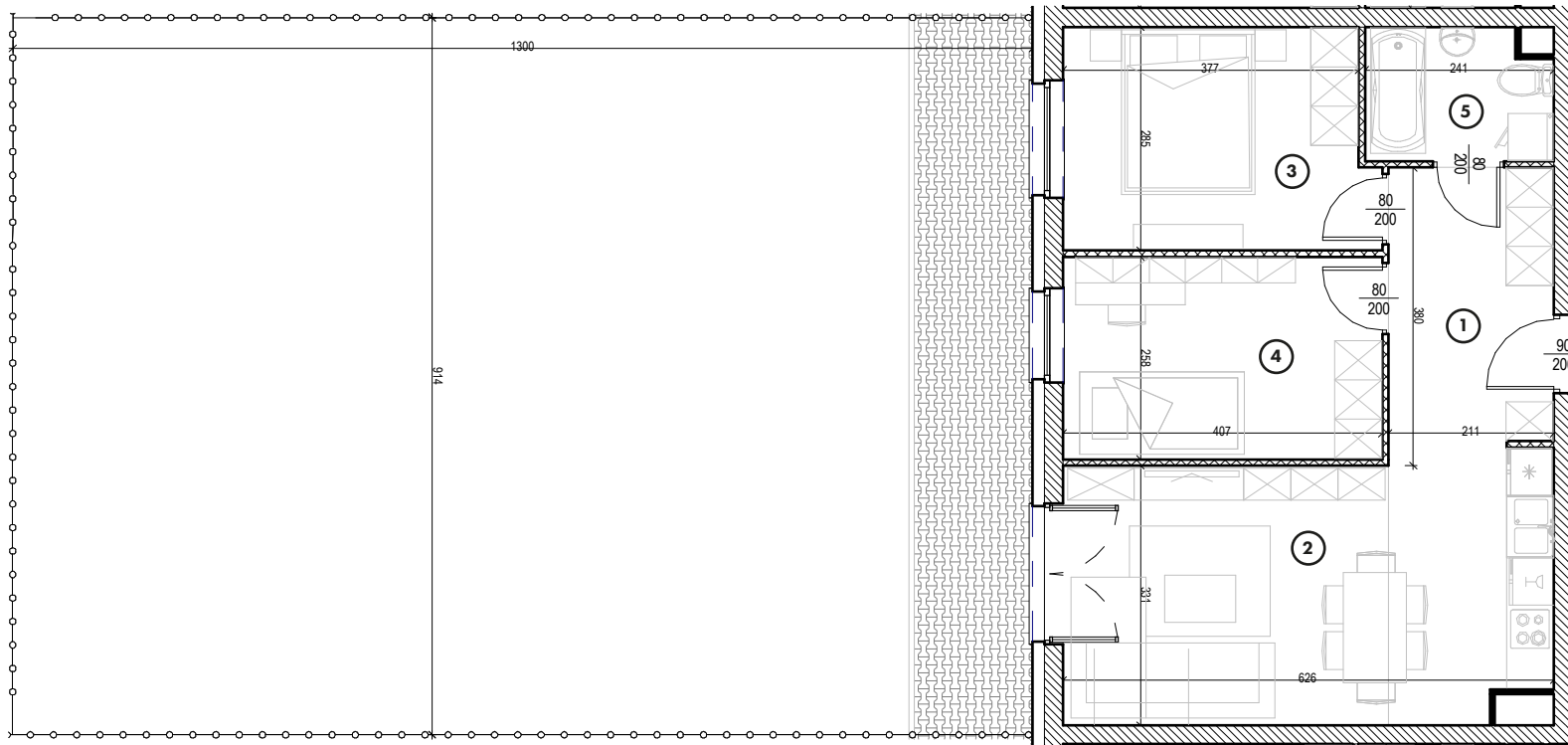
**Sportowa**

BUDYNEK

**2**

KONDYGNACJA

**Parter**



MIESZKANIE

NR **7**

POWIERZCHNIA:

**53,79 m<sup>2</sup>**

Nr	Nazwa	Pow.
1	Przedpokój	7,48 m <sup>2</sup>
2	Pokój dzienny z aneks. kuch.	20,83 m <sup>2</sup>
3	Pokój	11,06 m <sup>2</sup>
4	Pokój	10,50 m <sup>2</sup>
5	łazienka	3,92 m <sup>2</sup>
<b>Razem pow. mieszkalna sprzedawalna</b>		<b>53,79 m<sup>2</sup></b>
Ogródek		118,73 m <sup>2</sup>
Komórka lok. NR 11		2,10 m <sup>2</sup>

