

MIASTO

**Nidzica**

ULICA

**Sportowa**

BUDYNEK

**2**

KONDYGNACJA

**Parter**



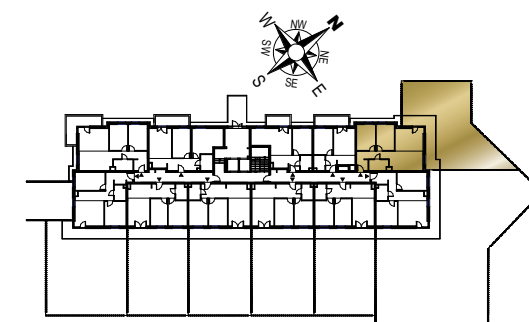
MIESZKANIE

NR **9**

POWIERZCHNIA:

**63,85 m<sup>2</sup>**

Nr	Nazwa	Pow.
1	Przedpokój	8,82 m <sup>2</sup>
2	Pokój dzienny z aneks. kuch.	28,54 m <sup>2</sup>
3	Pokój	11,09 m <sup>2</sup>
4	Pokój	10,70 m <sup>2</sup>
5	łazienka	4,70 m <sup>2</sup>
<b>Razem pow. mieszkalna sprzedawalna</b>		<b>63,85 m<sup>2</sup></b>
Ogródek		139,30 m <sup>2</sup>
Komórka lok. NR 4		2,72 m <sup>2</sup>



**MK**  
INWESTYCJE

ul. Olsztyńska 59, 13-200 Działdowo  
tel. 534 199 337, 570 969 179  
www.mkinwestycje.com

MIASTO

Nidzica

ULICA

Sportowa

BUDYNEK

2

KONDYGNACJA

Parter



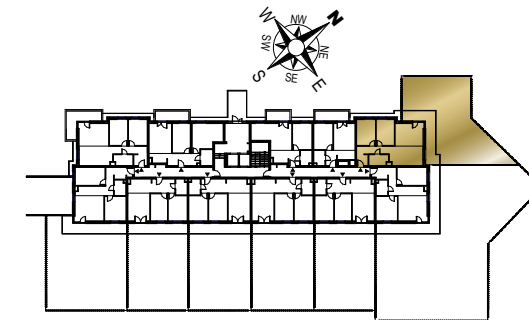
MIESZKANIE

NR 9

POWIERZCHNIA:

63,85 m<sup>2</sup>

Nr	Nazwa	Pow.
1	Przedpokój	8,82 m <sup>2</sup>
2	Pokój dzienny z aneks. kuch.	28,54 m <sup>2</sup>
3	Pokój	11,09 m <sup>2</sup>
4	Pokój	10,70 m <sup>2</sup>
5	łazienka	4,70 m <sup>2</sup>
<b>Razem pow. mieszkalna sprzedawalna</b>		<b>63,85 m<sup>2</sup></b>
Ogródek		139,30 m <sup>2</sup>
Komórka lok. NR 4		2,72 m <sup>2</sup>



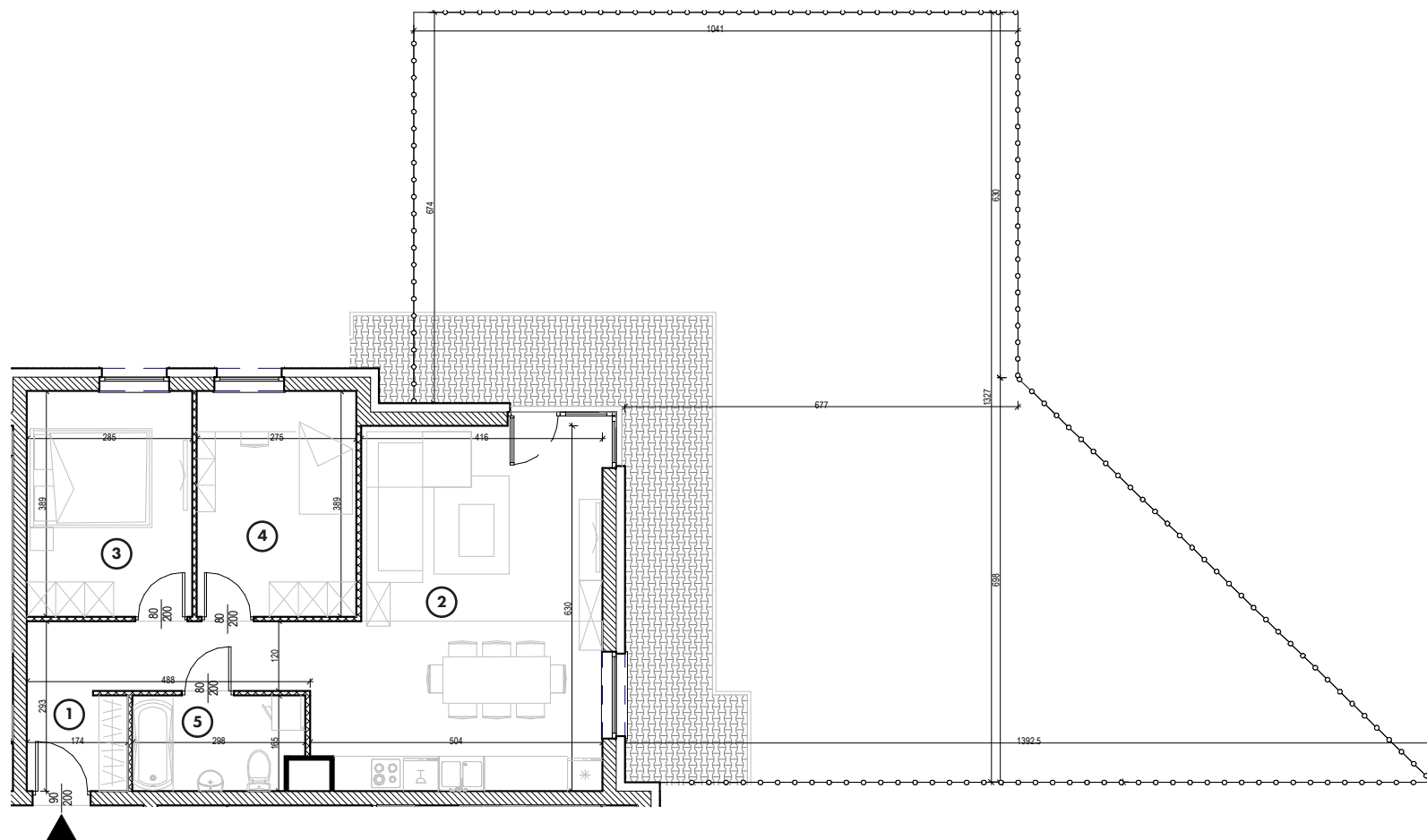


MIESZKANIE

NR 9

POWIERZCHNIA:

63,85 m<sup>2</sup>



Nr	Nazwa	Pow.
1	Przedpokój	8,82 m <sup>2</sup>
2	Pokój dzienny z aneks. kuch.	28,54 m <sup>2</sup>
3	Pokój	11,09 m <sup>2</sup>
4	Pokój	10,70 m <sup>2</sup>
5	Łazienka	4,70 m <sup>2</sup>
<b>Razem pow. mieszkalna sprzedawalna</b>		<b>63,85 m<sup>2</sup></b>
Ogródek		139,30 m <sup>2</sup>
Komórka lok. NR 4		2,72 m <sup>2</sup>

