

MIASTO

Nidzica

ULICA

Sportowa

BUDYNEK

2

KONDYGNACJA

Piętro 1



MIESZKANIE

NR **16**

POWIERZCHNIA:

53,79 m²

Nr	Nazwa	Pow.
1	Przedpokój	7,48 m ²
2	Pokój dzienny z aneks. kuch.	20,83 m ²
3	Pokój	11,06 m ²
4	Pokój	10,50 m ²
5	łazienka	3,92 m ²
Razem pow. mieszkalna sprzedawalna		53,79 m²
Balkon		15,03 m ²
Komórka lok. NR 12		2,10 m ²



MK
INWESTYCJE

ul. Olsztyńska 59, 13-200 Działdowo
www.mkinwestycje.com

POKÓJ DZIENNY Z ANEKS. KUCH. - 20,83 m²

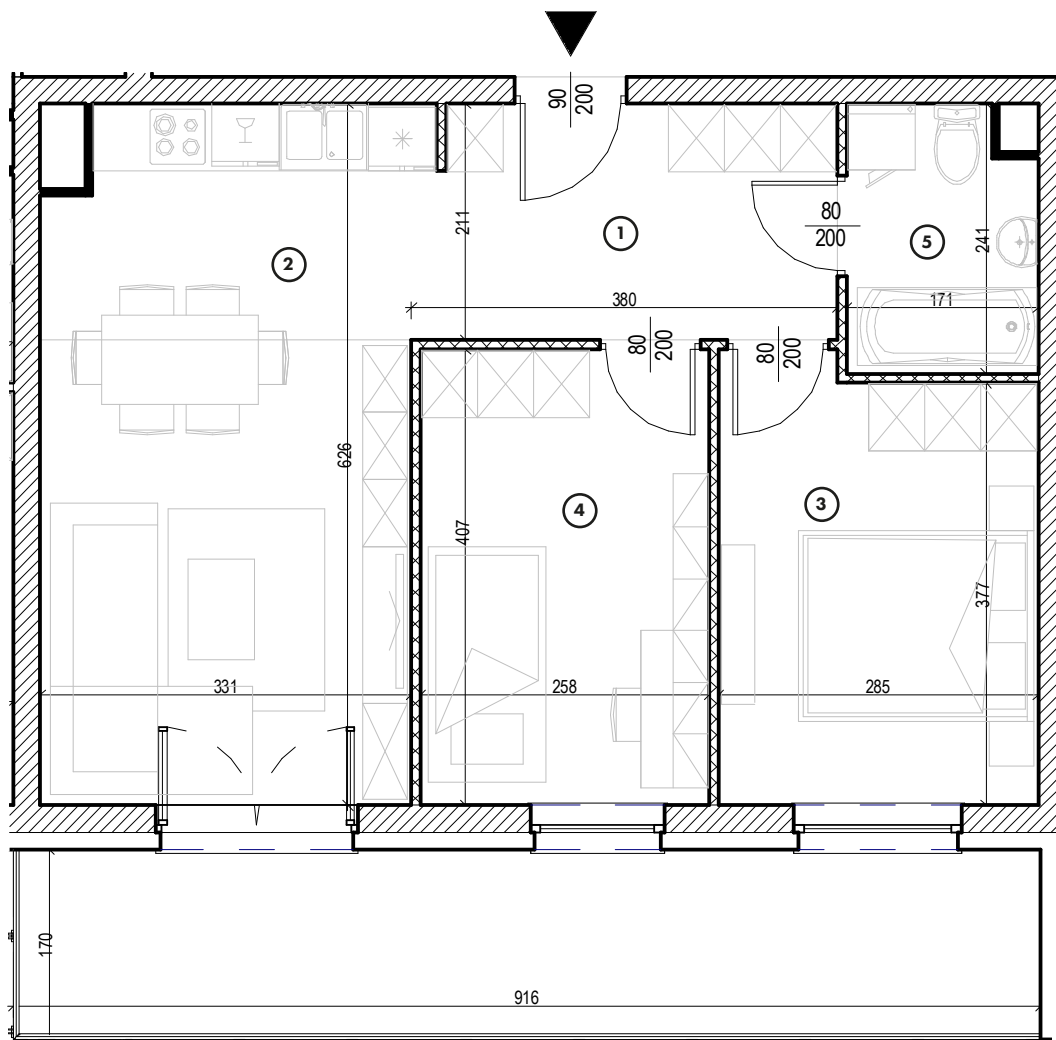
PRZEDPOKÓJ - 7,48 m²

ŁAZIENKA - 3,92 m²

POKÓJ - 10,50 m²

BALKON - 15,03 m²

POKÓJ - 11,06 m²



MIESZKANIE

NR **16**

POWIERZCHNIA:

53,79 m²

Nr	Nazwa	Pow.
1	Przedpokój	7,48 m ²
2	Pokój dzienny z aneks. kuch.	20,83 m ²
3	Pokój	11,06 m ²
4	Pokój	10,50 m ²
5	łazienka	3,92 m ²
Razem pow. mieszkalna sprzedawalna		53,79 m²
Balkon		15,03 m ²
Komórka lok. NR 12		2,10 m ²

