

MIASTO

**Nidzica**

ULICA

**Sportowa**

BUDYNEK

**2**

KONDYGNACJA

**Piętro 2**



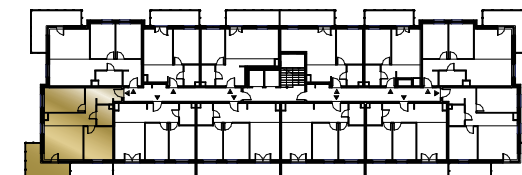
MIESZKANIE

NR **27**

POWIERZCHNIA:

**60,32 m<sup>2</sup>**

Nr	Nazwa	Pow.
1	Przedpokój	9,83 m <sup>2</sup>
2	Pokój dzienny z aneks. kuch.	22,48 m <sup>2</sup>
3	Pokój	12,21 m <sup>2</sup>
4	Pokój	11,84 m <sup>2</sup>
5	łazienka	3,96 m <sup>2</sup>
<b>Razem pow. mieszkalna sprzedawalna</b>		<b>60,32 m<sup>2</sup></b>
Balkon		11,80 m <sup>2</sup>
Komórka lok. NR 17		2,31 m <sup>2</sup>



**MK**  
INWESTYCJE

ul. Olsztyńska 59, 13-200 Działdowo  
www.mkinwestycje.com

MIASTO

Nidzica

ULICA

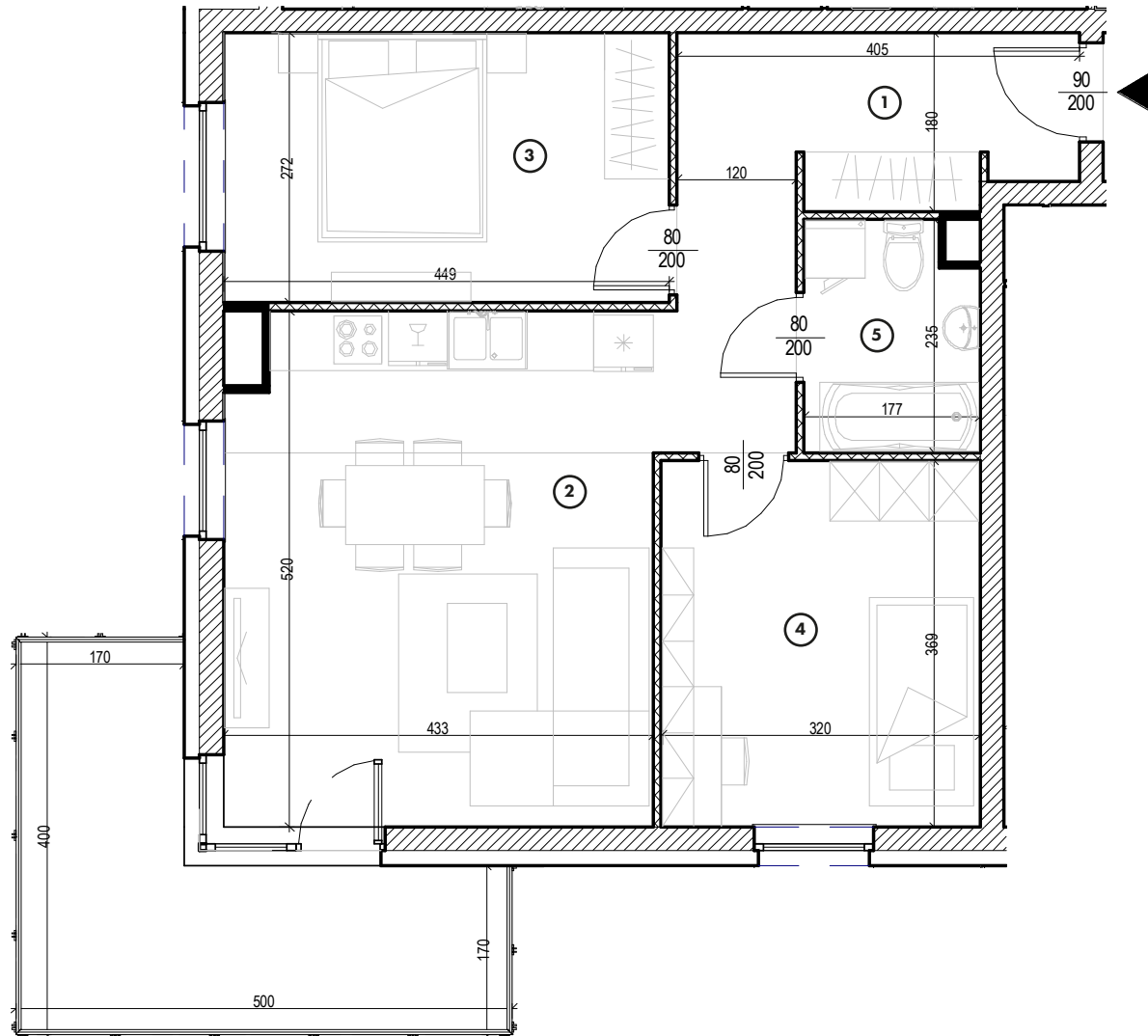
Sportowa

BUDYNEK

2

KONDYGNACJA

Piętro 2



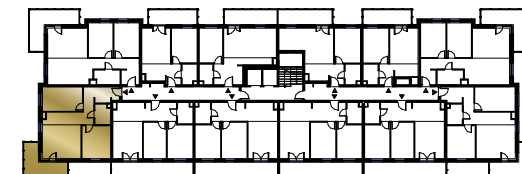
MIESZKANIE

NR 27

POWIERZCHNIA:

60,32 m<sup>2</sup>

Nr	Nazwa	Pow.
1	Przedpokój	9,83 m <sup>2</sup>
2	Pokój dzienny z aneks. kuch.	22,48 m <sup>2</sup>
3	Pokój	12,21 m <sup>2</sup>
4	Pokój	11,84 m <sup>2</sup>
5	łazienka	3,96 m <sup>2</sup>
<b>Razem pow. mieszkalna sprzedawalna</b>		<b>60,32 m<sup>2</sup></b>
Balkon		11,80 m <sup>2</sup>
Komórka lok. NR 17		2,31 m <sup>2</sup>



**MK**  
INWESTYCJE

ul. Olsztyńska 59, 13-200 Działdowo  
www.mkinwestycje.com