

MIASTO

Nidzica

ULICA

Sportowa

BUDYNEK

2

KONDYGNACJA

Piętro 2



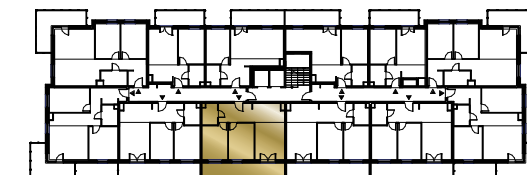
MIESZKANIE

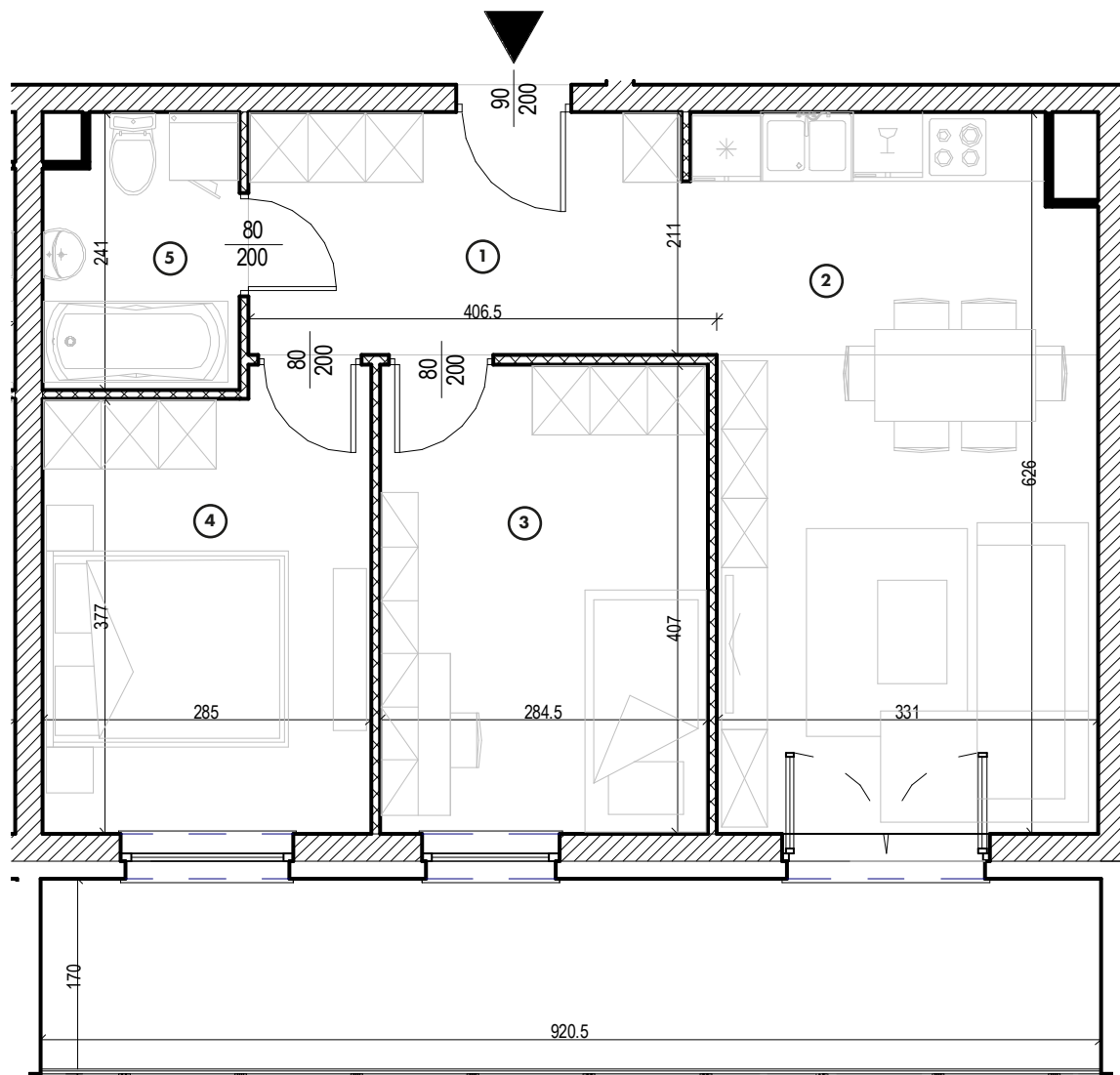
NR **29**

POWIERZCHNIA:

55,43 m²

| Nr | Nazwa | Pow. |
|---|------------------------------|----------------------------|
| 1 | Przedpokój | 8,04 m ² |
| 2 | Pokój dzienny z aneks. kuch. | 20,83 m ² |
| 3 | Pokój | 11,58 m ² |
| 4 | Pokój | 11,06 m ² |
| 5 | łazienka | 3,92 m ² |
| Razem pow. mieszkalna sprzedawalna | | 55,43 m² |
| Balkon | | 15,19 m ² |
| Komórka lok. NR 54 | | 2,10 m ² |





MIESZKANIE

NR **29**

POWIERZCHNIA:

55,43 m²

| Nr | Nazwa | Pow. |
|---|------------------------------|----------------------------|
| 1 | Przedpokój | 8,04 m ² |
| 2 | Pokój dzienny z aneks. kuch. | 20,83 m ² |
| 3 | Pokój | 11,58 m ² |
| 4 | Pokój | 11,06 m ² |
| 5 | łazienka | 3,92 m ² |
| Razem pow. mieszkalna sprzedawalna | | 55,43 m² |
| Balkon | | 15,19 m ² |
| Komórka lok. NR 54 | | 2,10 m ² |

