

MIASTO

Nidzica

ULICA

Sportowa

BUDYNEK

2

KONDYGNACJA

Piętro 2



MIESZKANIE

NR **30**

POWIERZCHNIA:

55,43 m²

Nr	Nazwa	Pow.
1	Przedpokój	8,04 m ²
2	Pokój dzienny z aneks. kuch.	20,83 m ²
3	Pokój	11,58 m ²
4	Pokój	11,06 m ²
5	łazienka	3,92 m ²
Razem pow. mieszkalna sprzedawalna		55,43 m²
Balkon		15,19 m ²
Komórka lok. NR 55		2,10 m ²

POKÓJ DZIENNY Z ANEKS. KUCH. - 20,83 m²

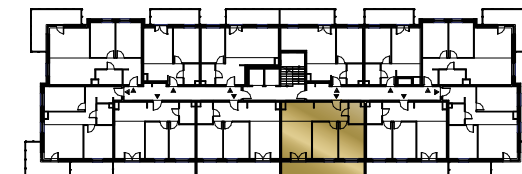
PRZEDPOKÓJ - 8,04 m²

POKÓJ - 11,58 m²

ŁAZIENKA - 3,92 m²

BALKON - 15,19 m²

POKÓJ - 11,06 m²



MIASTO

Nidzica

ULICA

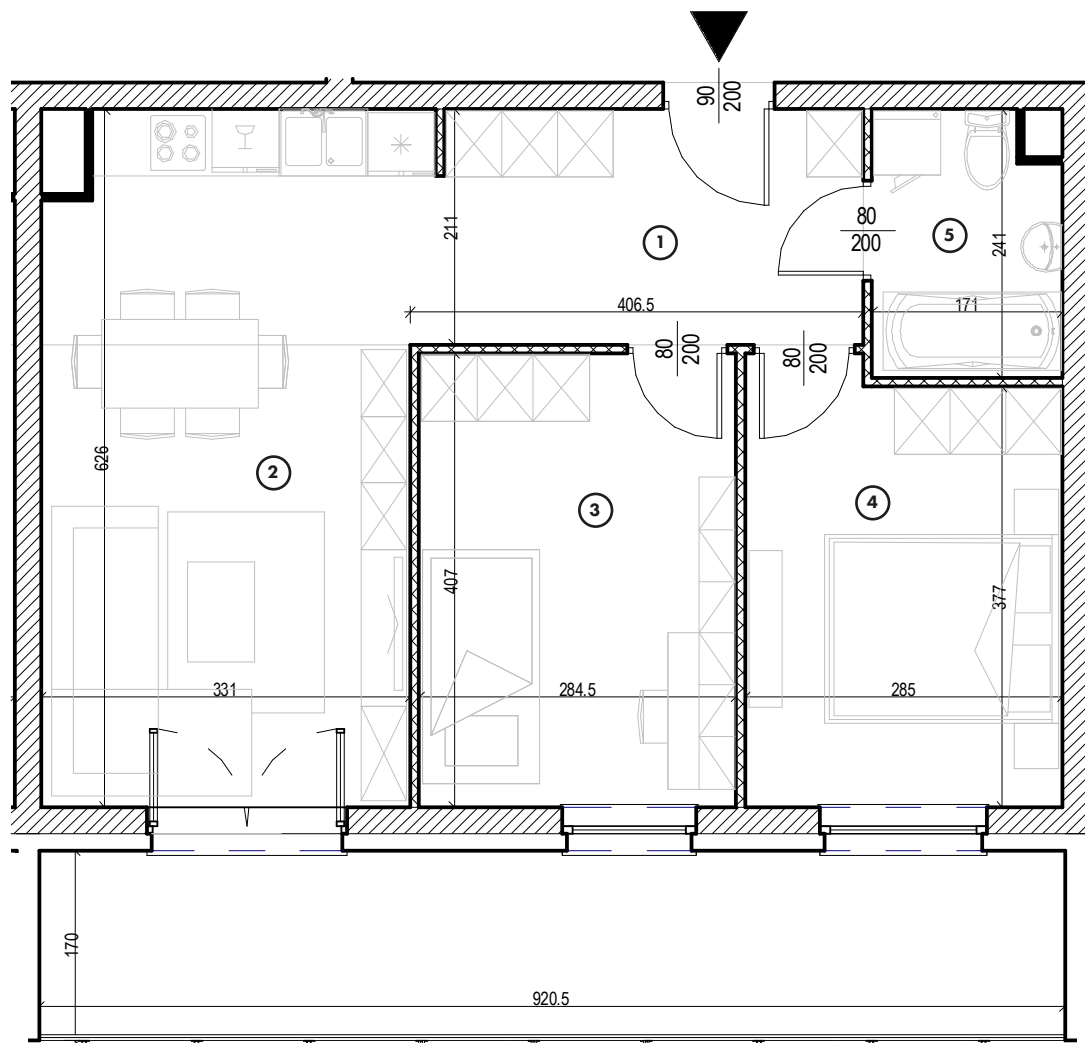
Sportowa

BUDYNEK

2

KONDYGNACJA

Piętro 2



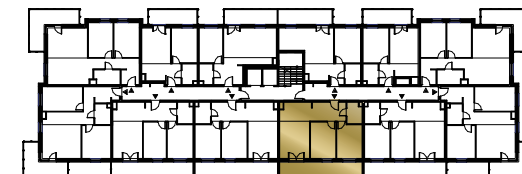
MIESZKANIE

NR 30

POWIERZCHNIA:

55,43 m²

Nr	Nazwa	Pow.
1	Przedpokój	8,04 m ²
2	Pokój dzienny z aneks. kuch.	20,83 m ²
3	Pokój	11,58 m ²
4	Pokój	11,06 m ²
5	łazienka	3,92 m ²
Razem pow. mieszkalna sprzedawalna		55,43 m²
Balkon		15,19 m ²
Komórka lok. NR 55		2,10 m ²



MK
INWESTYCJE

ul. Olsztyńska 59, 13-200 Działdowo
www.mkinwestycje.com