

MIASTO

**Nidzica**

ULICA

**Sportowa**

BUDYNEK

**2**

KONDYGNACJA

**Piętro 2**



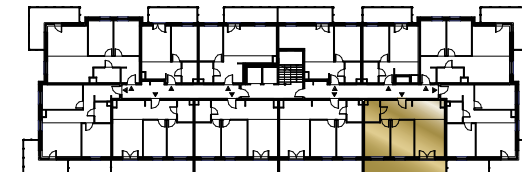
MIESZKANIE

NR **31**

POWIERZCHNIA:

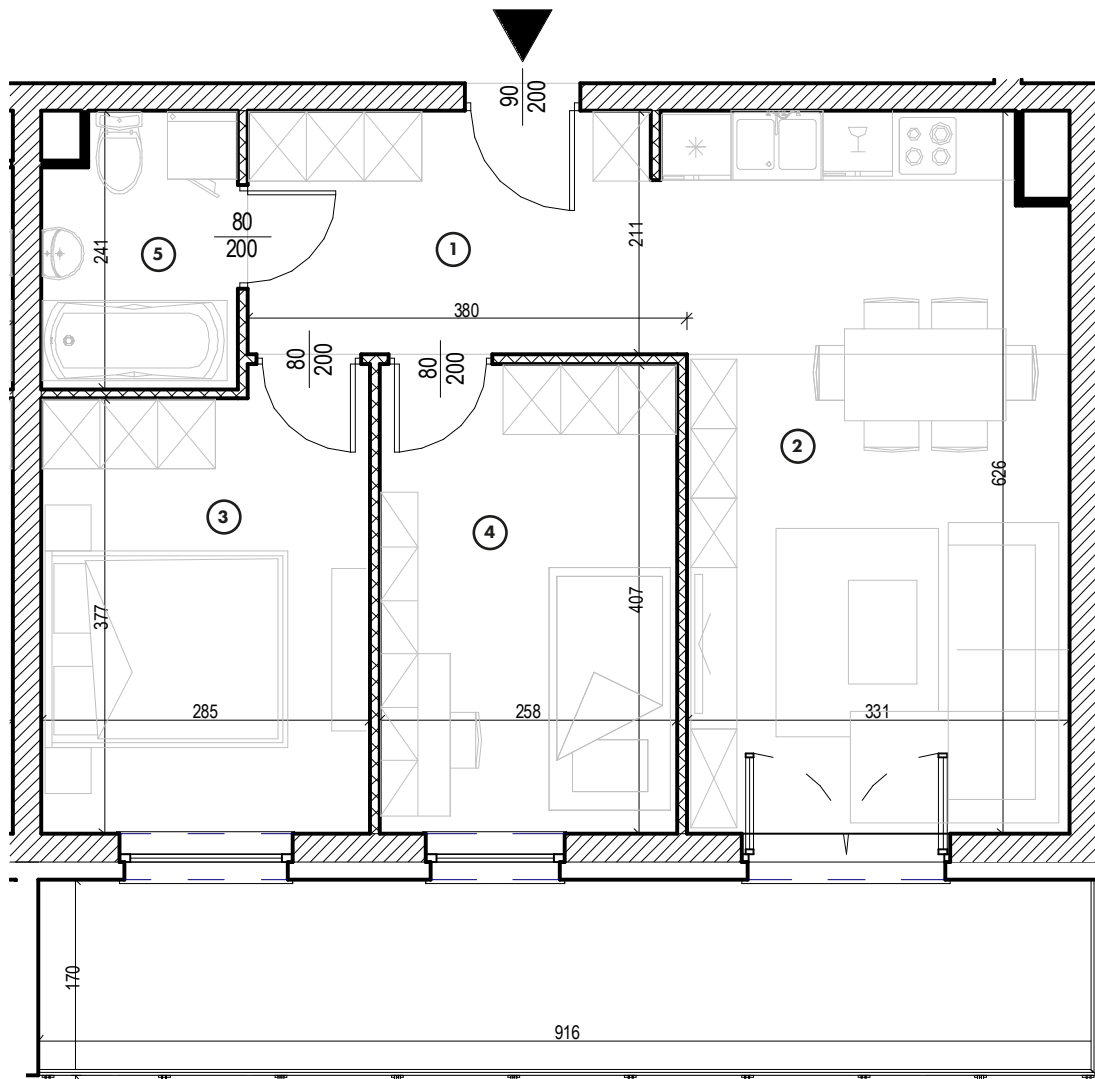
**53,79 m<sup>2</sup>**

Nr	Nazwa	Pow.
1	Przedpokój	7,48 m <sup>2</sup>
2	Pokój dzienny z aneks. kuch.	20,83 m <sup>2</sup>
3	Pokój	11,06 m <sup>2</sup>
4	Pokój	10,50 m <sup>2</sup>
5	łazienka	3,92 m <sup>2</sup>
<b>Razem pow. mieszkalna sprzedawalna</b>		<b>53,79 m<sup>2</sup></b>
Balkon		15,03 m <sup>2</sup>
Komórka lok. NR 30		2,10 m <sup>2</sup>



**MK**  
INWESTYCJE

ul. Olsztyńska 59, 13-200 Działdowo  
www.mkinwestycje.com



MIESZKANIE

NR **31**

POWIERZCHNIA:

**53,79 m<sup>2</sup>**

Nr	Nazwa	Pow.
1	Przedpokój	7,48 m <sup>2</sup>
2	Pokój dzienny z aneks. kuch.	20,83 m <sup>2</sup>
3	Pokój	11,06 m <sup>2</sup>
4	Pokój	10,50 m <sup>2</sup>
5	łazienka	3,92 m <sup>2</sup>
<b>Razem pow. mieszkalna sprzedawalna</b>		<b>53,79 m<sup>2</sup></b>
Balkon		15,03 m <sup>2</sup>
Komórka lok. NR 30		2,10 m <sup>2</sup>

